

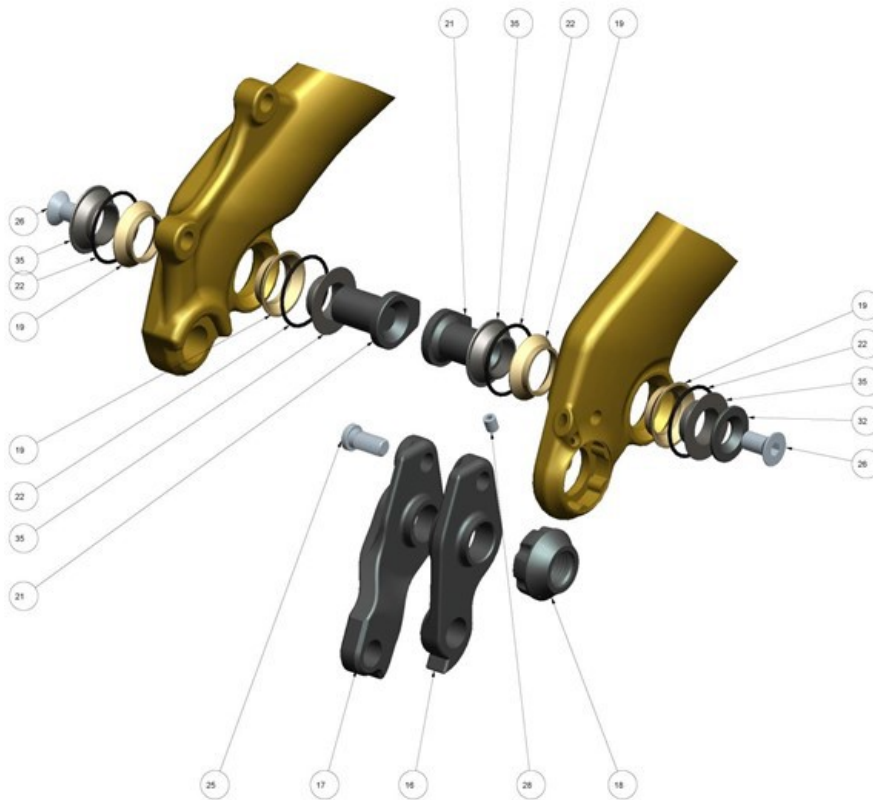
Mai 2014

ROCKY MOUNTAIN TECH MANUAL 2014

Es ist soweit, die neue Version ist online. Per diesem Link:

<http://www.bikeaction.de/index.php/tech-support/rocky-mountain.html>

gibt's die neuen Explosionszeichnungen und Teilebezeichnungen 24/7 verfügbar.
Nützliche Informationen zu den verschiedenen SAG Bereichen, Drehmomenten und Ersatzteile-Nummern sowie Anzahl/Position aber auch Garantiebedingungen in der Übersicht. Immer online verfügbar, oder zum Ausdruck auf 39 Seiten.



Mai 2014

ROCKY MOUNTAIN 142x12 Thru Axle von TUNE!

Wer mit dem Gewicht der original Shimano Achse nicht ganz einverstanden ist kann sich jetzt über eine Alternative freuen

<http://www.tune.de/news/new-dc12-thru-axle-frame-adapter-for-rocky-mountain/>

Folgender Link zeigt die DX-12 Achse samt zugehörigen Gewinde-Endstück, das exklusiv nur in RM Ausfallenden rechts passt (s.links oben).



DC12 Syntace X12
konischer Klemmkörper
tapered clamp body



DC12 Shimano E-Thru
planer Klemmkörper
planar clamp body

Rahmenadapter frame adapter

Kein Rahmenadapter nötig
no frame adapter required

Rahmenadapter frame adapter

Rocky Mountain



Ghost



Haibike



u.a. BMC
Centurion
Merida
Simplon



Scott

Kein Rahmenadapter nötig
no frame adapter required

Nicht kompatibel ist die DC12 Steckachse derzeit nach unserem Wissen mit Rahmen folgender Hersteller: Trek, Niner, KTM, Intense, Santa Cruz, Ibis
The DC12 is currently not compatible with frames of: Trek, Niner, KTM, Intense, Santa Cruz, Ibis

Danke das Ihr uns beim leichter werden helft...!!
(Der Bezug dieser Produkte erfolgt über den Facheinzelhandel)

Mai 2014

Zugführungen an RM Rahmen

Wer stand nicht schon einmal vor der Wahl Zugführungsclips auf Kunststoff, oder Kabelbinder? In der Industrie oft verwendet, werden die OE Cabel-Clips, halbmondförmige Klemmen, die in die Zugführungen einrasten. Bei Alu-Rahmen meist kein Problem, aber bei den integrierten Zugführungen der Carbon-Rahmen rasten diese oft nicht präzise genug. Hier hilft der klassische Kabelbinder. Wird dieser gekürzt, können jedoch hässliche Enden hervorstehen die auch "schmerzhaft" werden können beim Bike-Handling.

Abhilfe kann hier eine Zange aus dem Elektro Sortiment schaffen. Am Beispiel der Marke WÜRTH, Bestell-Nr. 714 07 33 115 mm.



Mit dieser Zange kommt man maximal nah an der Kabelbinder-Kopf, und kann den Überstand effektiv beseitigen

Love the ride.

Marco Schröder
Bikeaction.de
Tech Support