

# Rocky Mountain Bicycles

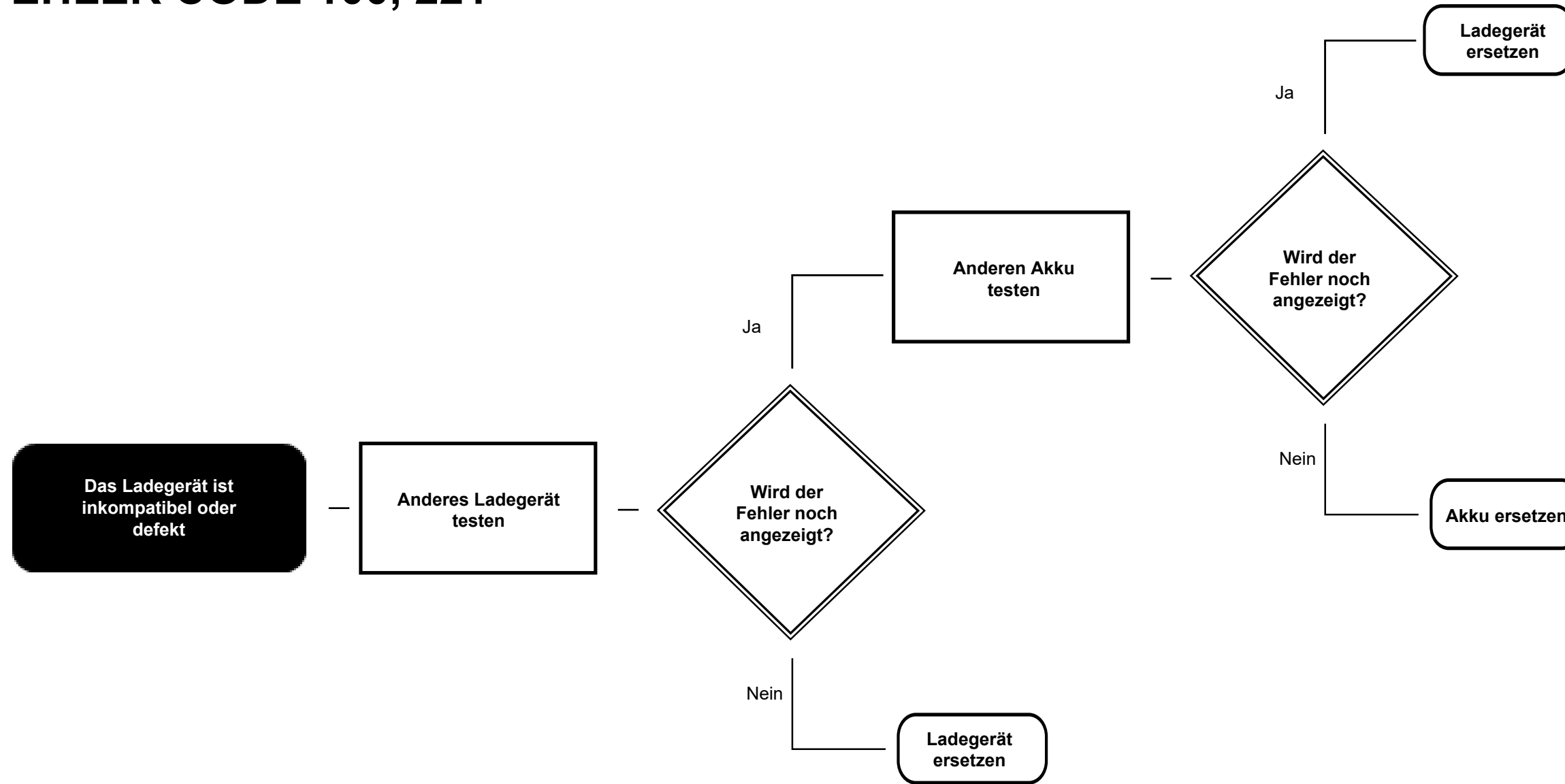
## Dynama 4.0

### Fehler Analyse und Fehlerbehebung

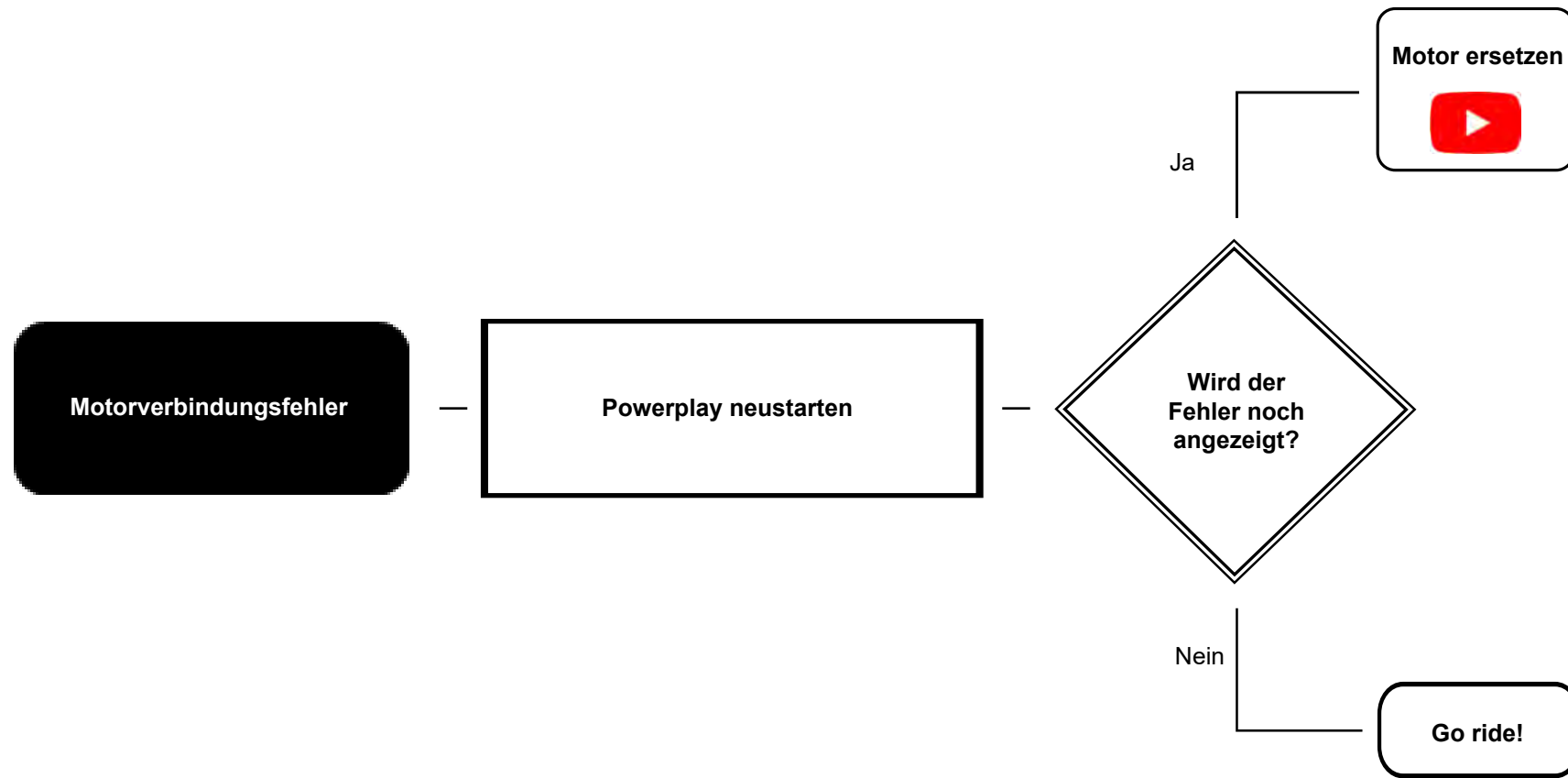
*V3.5 October 2023*



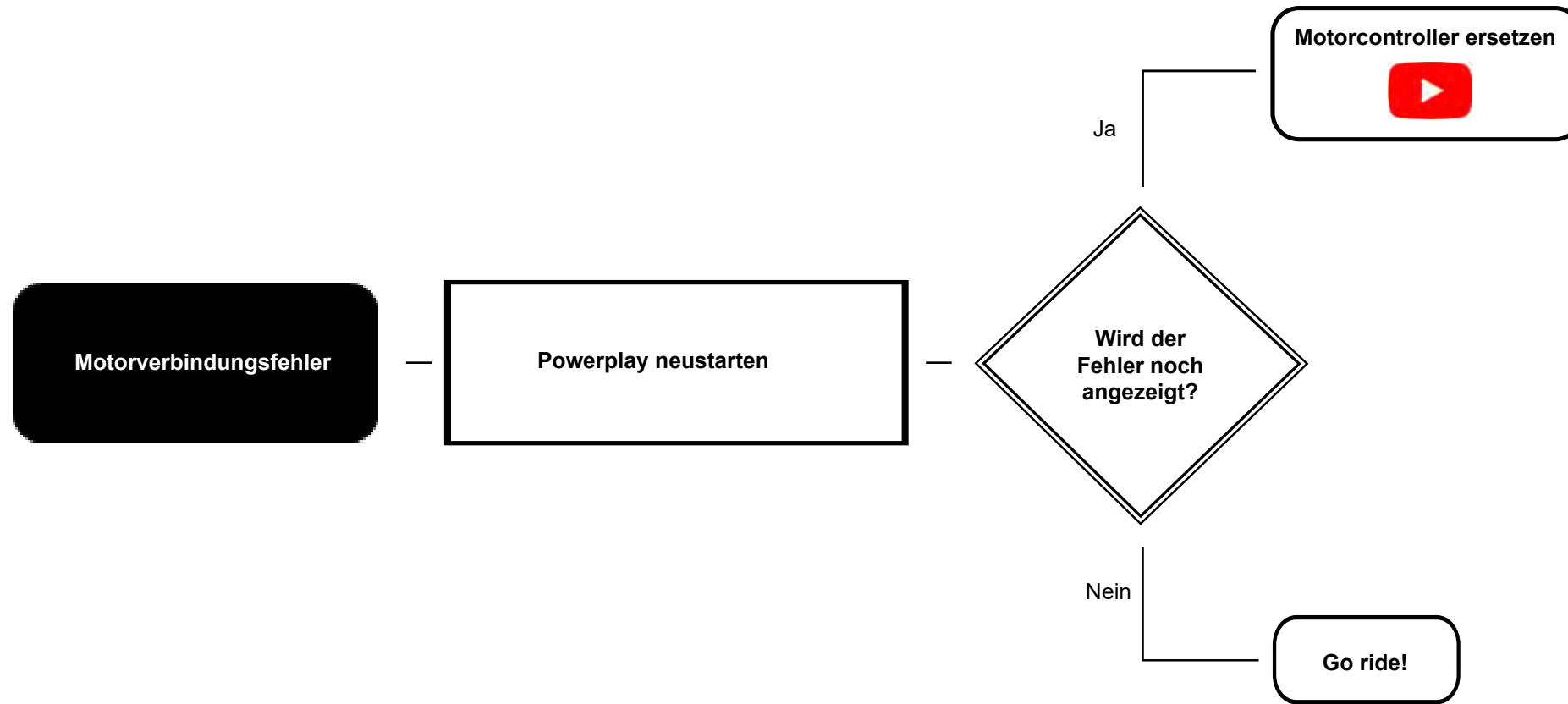
# FEHLER CODE 100, 221



# FEHLER CODE 103, 121, 127, 177, 178



# FEHLER CODE 106, 109, 136, 139, 169, 176

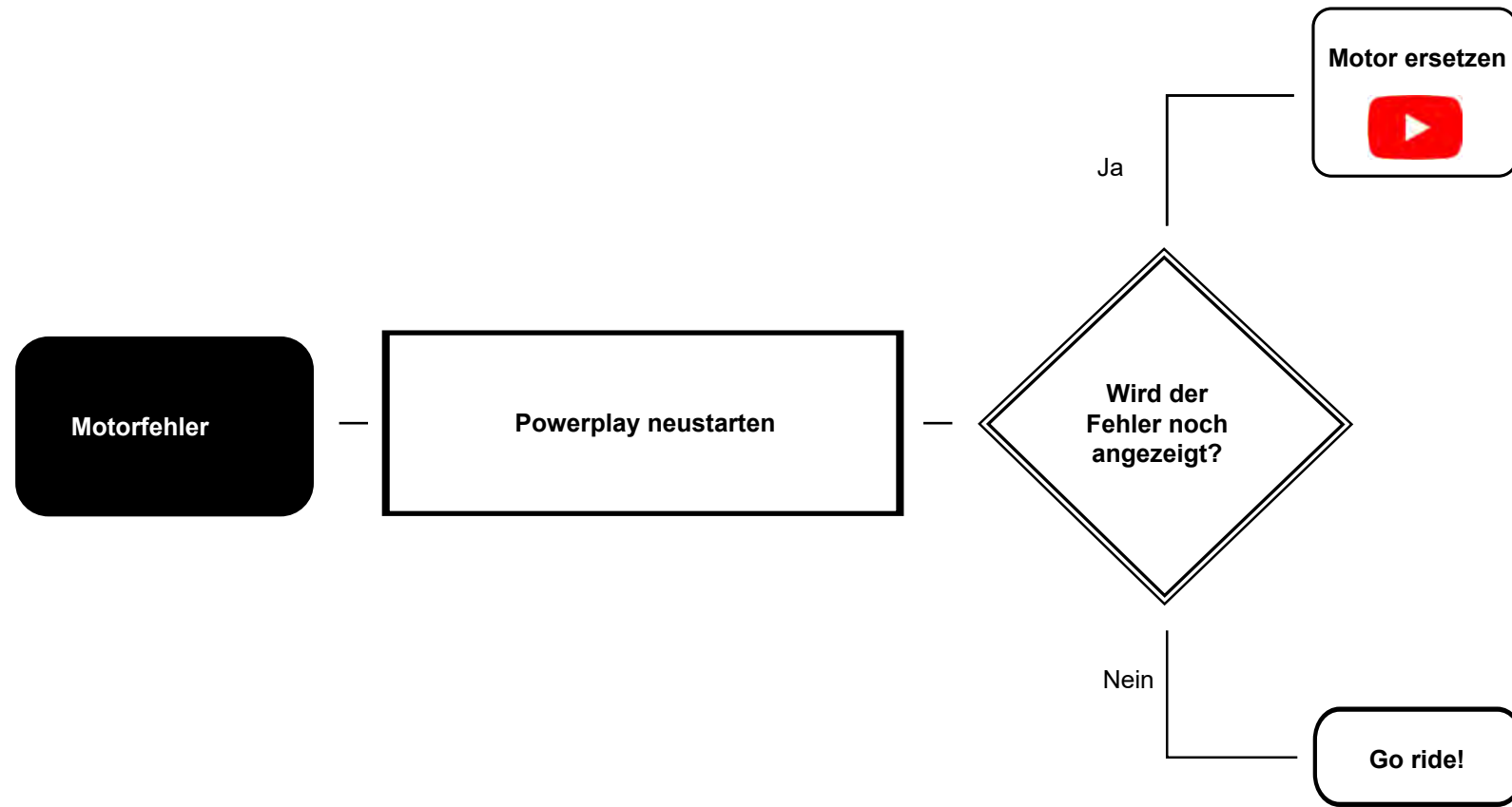


# FEHLER CODE 112

Der Motorcontroller  
ist überhitzt und  
schaltet sich ab.

Motorcontroller muss  
sich auf unter 100°C  
abkühlen

# FEHLER CODE 115, 185, 186



# FEHLER CODE 118, 181, 184

Der Akkuladezustand  
ist sehr gering

Akku zum laden an das  
Ladegerät anschließen

# FEHLER CODE 124, 166, 199

**ACHTUNG:** Ein Kurzschluss im Unterrohrkabel kann den Motor Controller beschädigen. Sollte der Fehler nach dem Ersetzen des Motorcontrollers erneut auftreten, muss das Unterrohrkabel zwingend mit ersetzt werden.

**Achtung:** Um Schäden am Jumbotron zu vermeiden, ist es wichtig, dass dieser ausgeschaltet ist, wenn die Steckverbindung gelöst wird.

**Verbindungs-Fehler**

Powerplay neustarten



Ja

Dealer KIT Jumbotron direkt an den Motor anschließen



Nein

Dealer KIT Jumbotron an das Unterrohrkabel anschließen



Nein

Jumbotron ersetzen

Ja

124, 166, or 199



199+240

Motorcontroller ersetzen

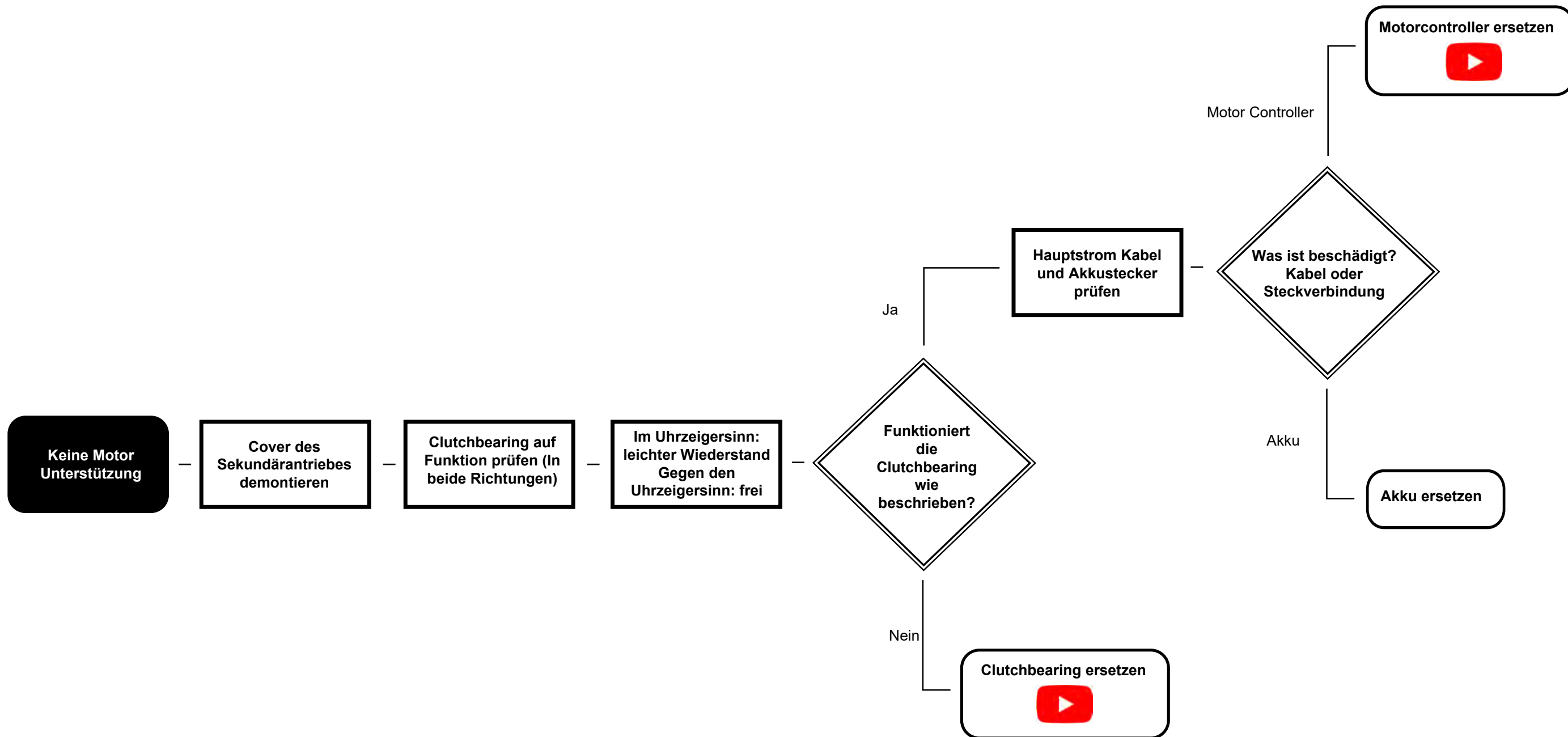
Unterrohrkabel auf Beschädigung prüfen

Flowchart für "Error code 199+240"

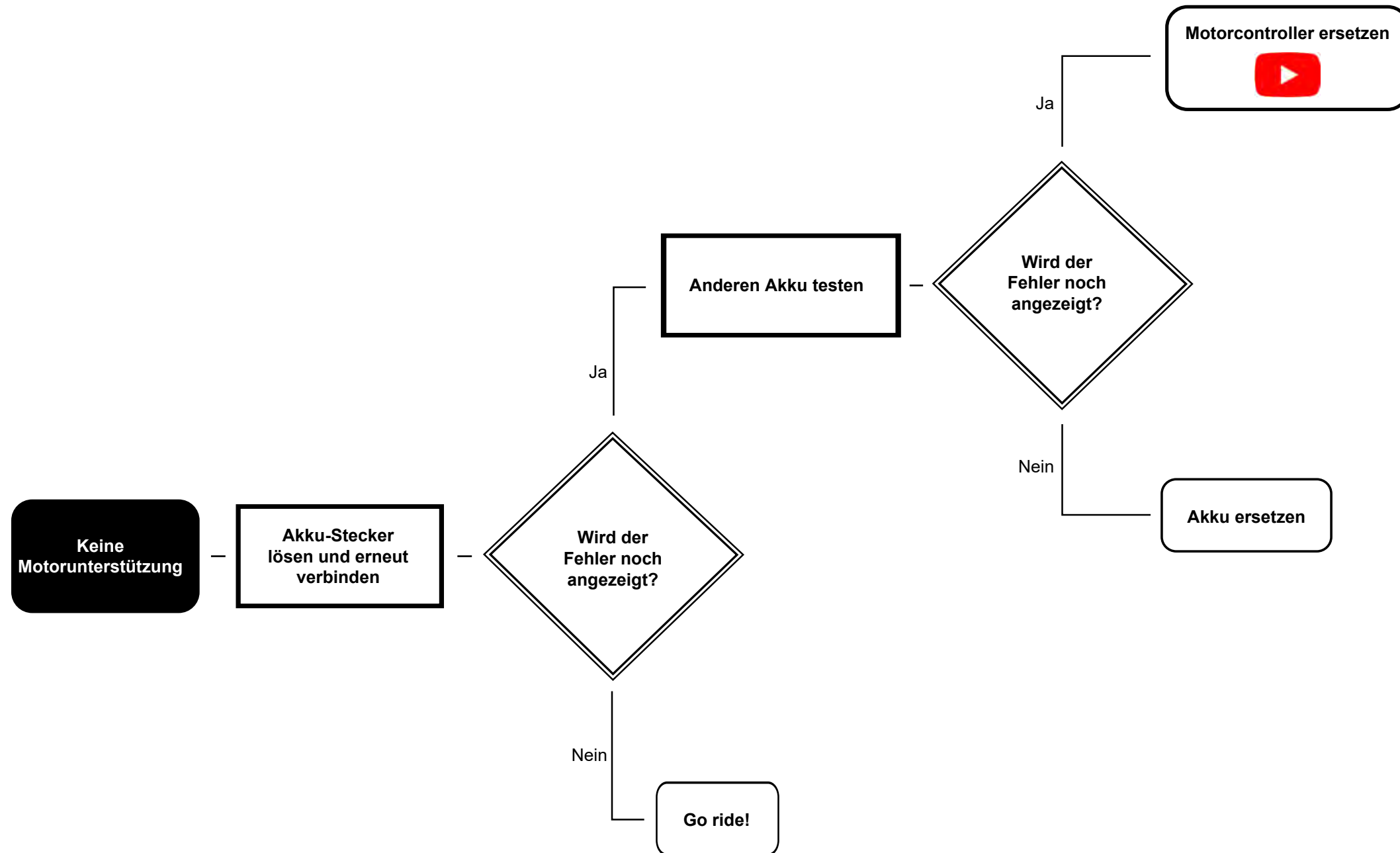
Unterrohrkabel ersetzen



# FEHLER CODE 133



# FEHLER CODE 142

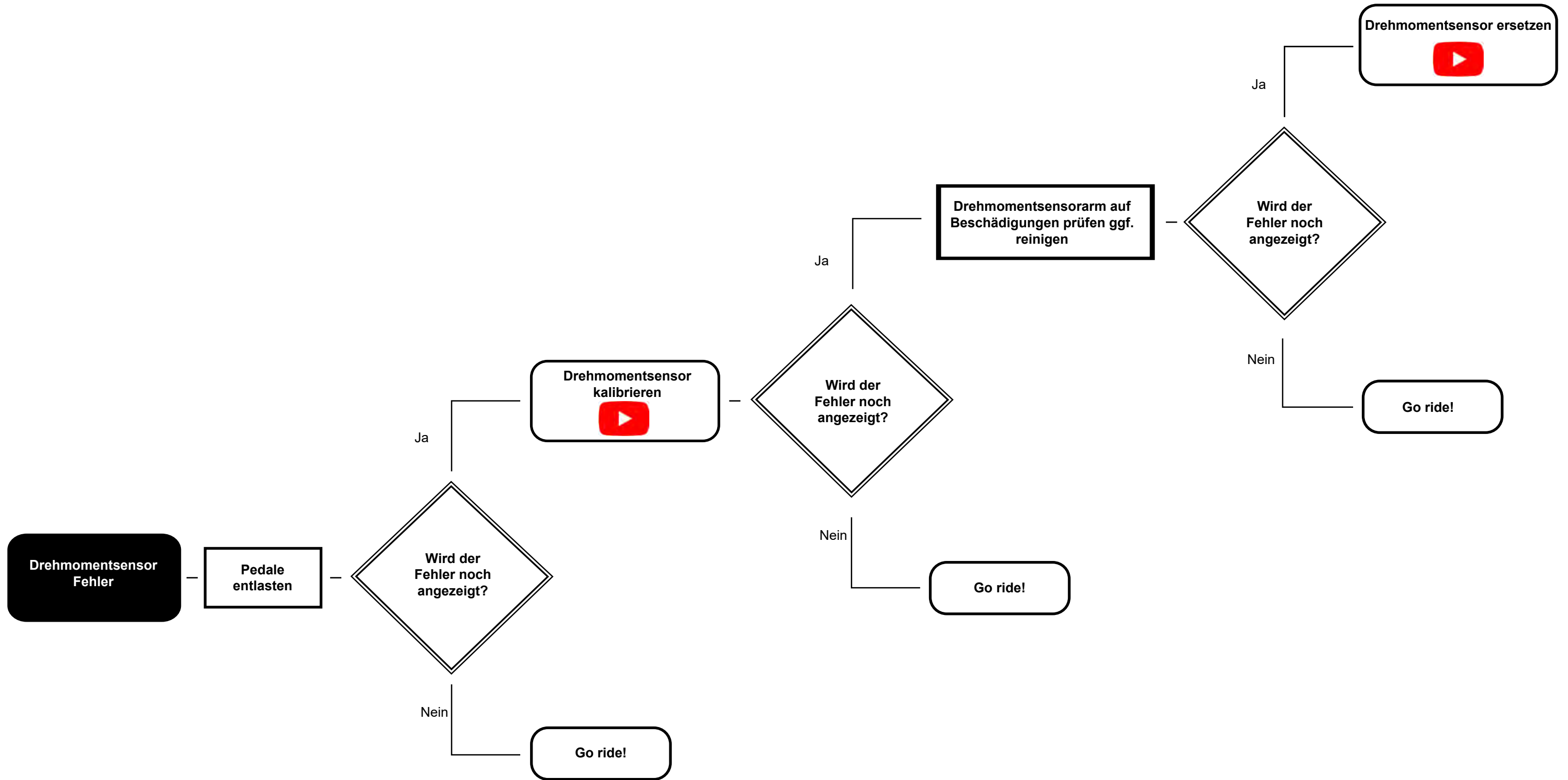


# FEHLER CODE 145, 148, 151

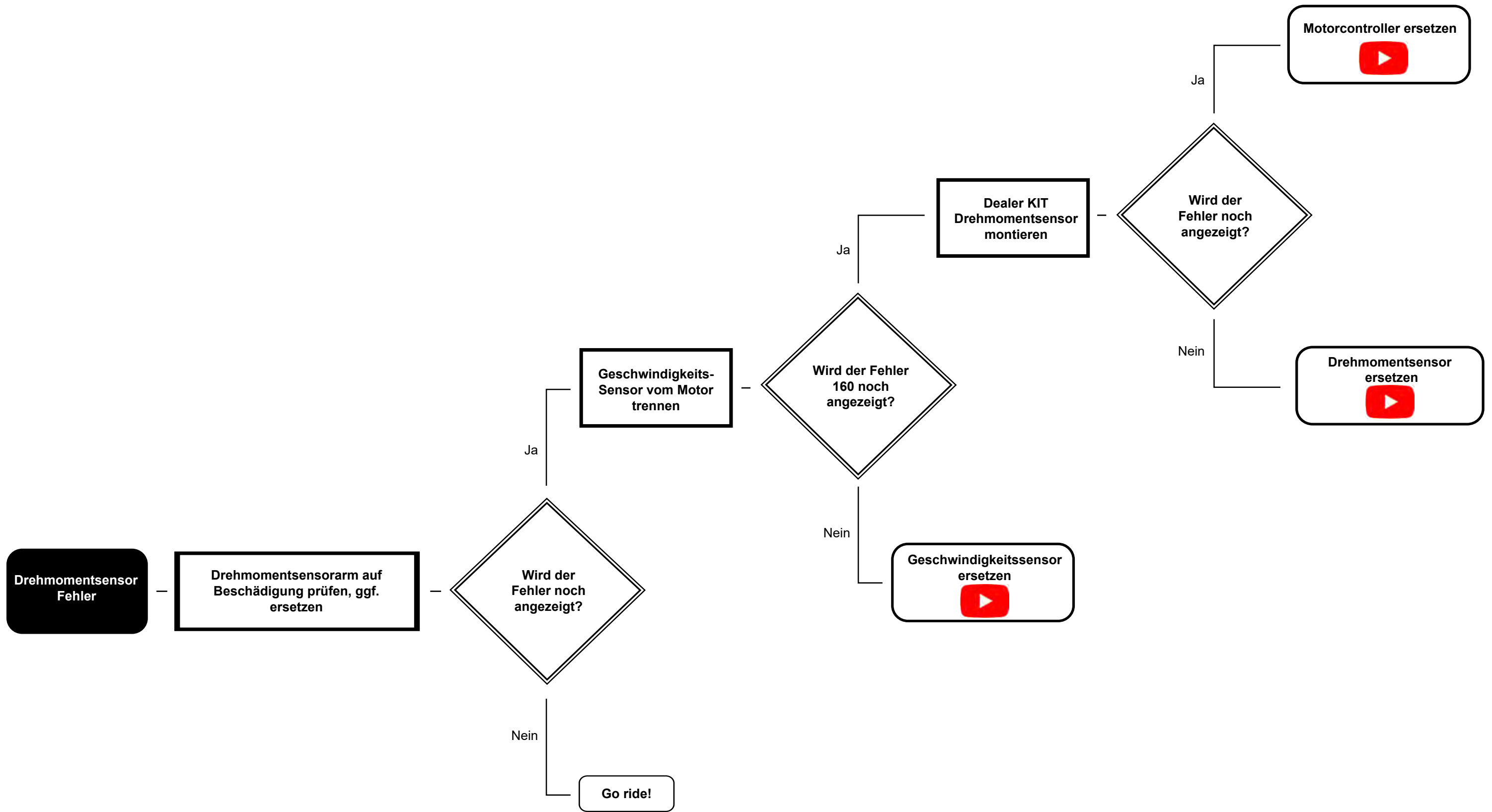
Übertragungsfehler

USB-Kabel prüfen und  
Daten erneut senden

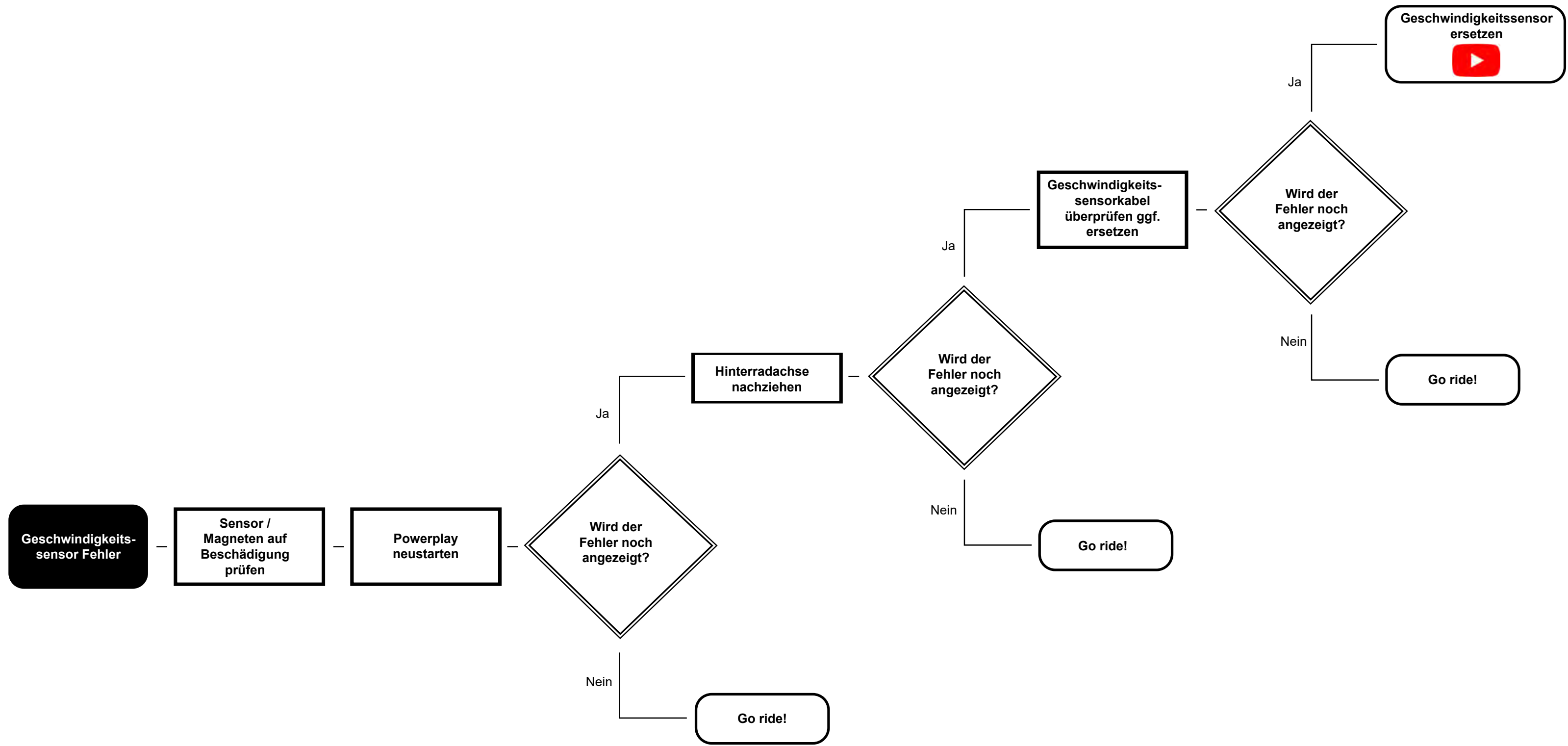
# FEHLER CODE 157



# FEHLER CODE 160



# FEHLER CODE 180, 189

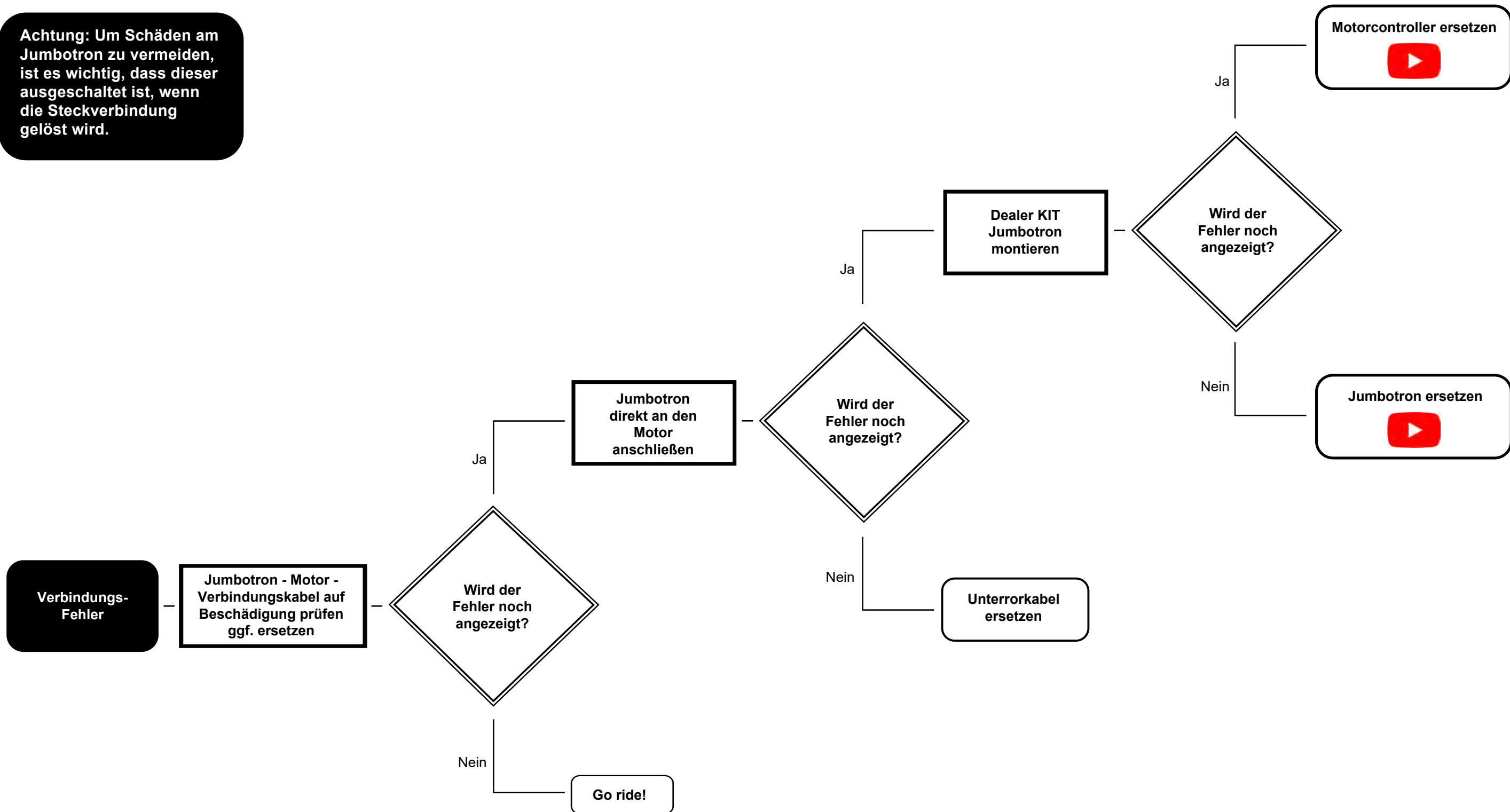


# FEHLER CODE 183



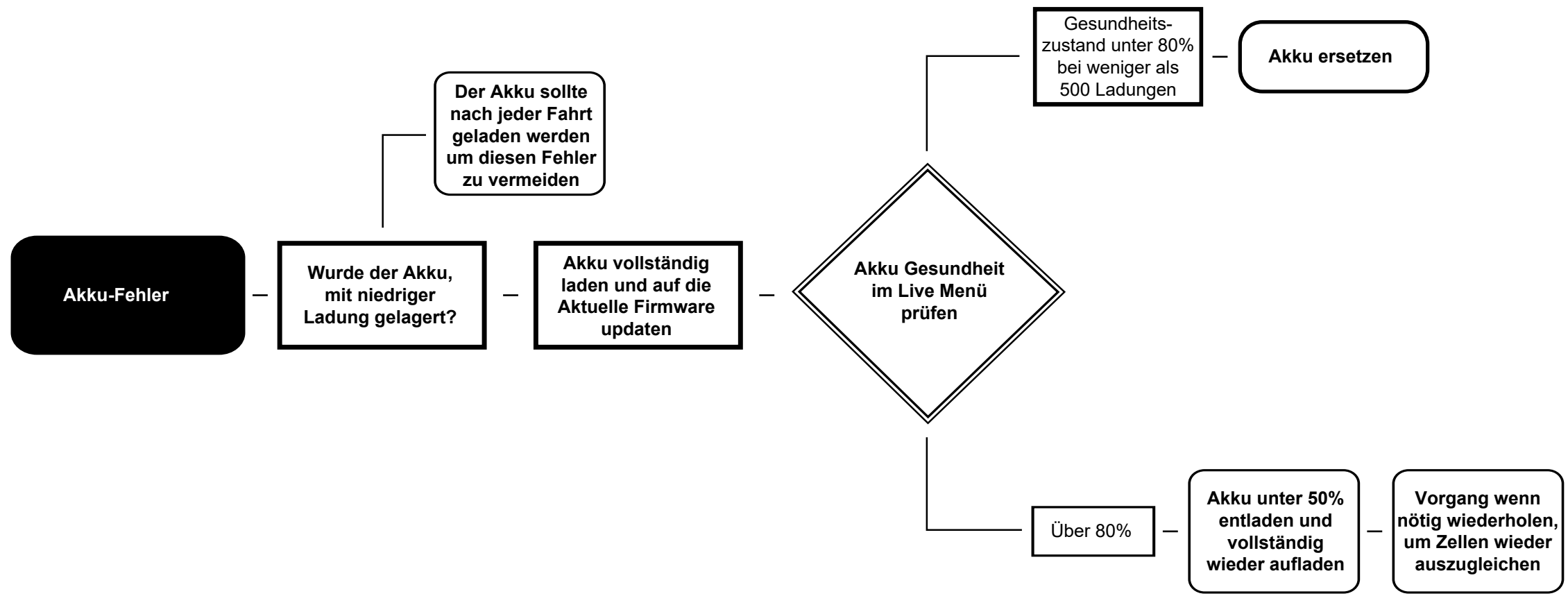
# FEHLER CODE 199+240

**Achtung:** Um Schäden am Jumbotron zu vermeiden, ist es wichtig, dass dieser ausgeschaltet ist, wenn die Steckverbindung gelöst wird.





# FEHLER CODE 201, 205



# FEHLER CODE 210

Akku Temperatur ist zu hoch

Der Hauptakku ist zu heiß. Die normale Funktion wird ab 60°C wieder aufgenommen

# FEHLER CODE 212

Akku Temperatur ist zu niedrig

Bitte Akku aufwärmen.  
Funktion wird ab -15°C  
wieder aufgenommen

# FEHLER CODE 214

Akku Tempartur ist zu niedrig

Die Akku Temperatur ist zu niedrig um den Akku aufzuladen. Laden ist ab 3°C möglich

# FEHLER CODE 215

BMS Temperatur des  
Hauptakkus ist zu hoch

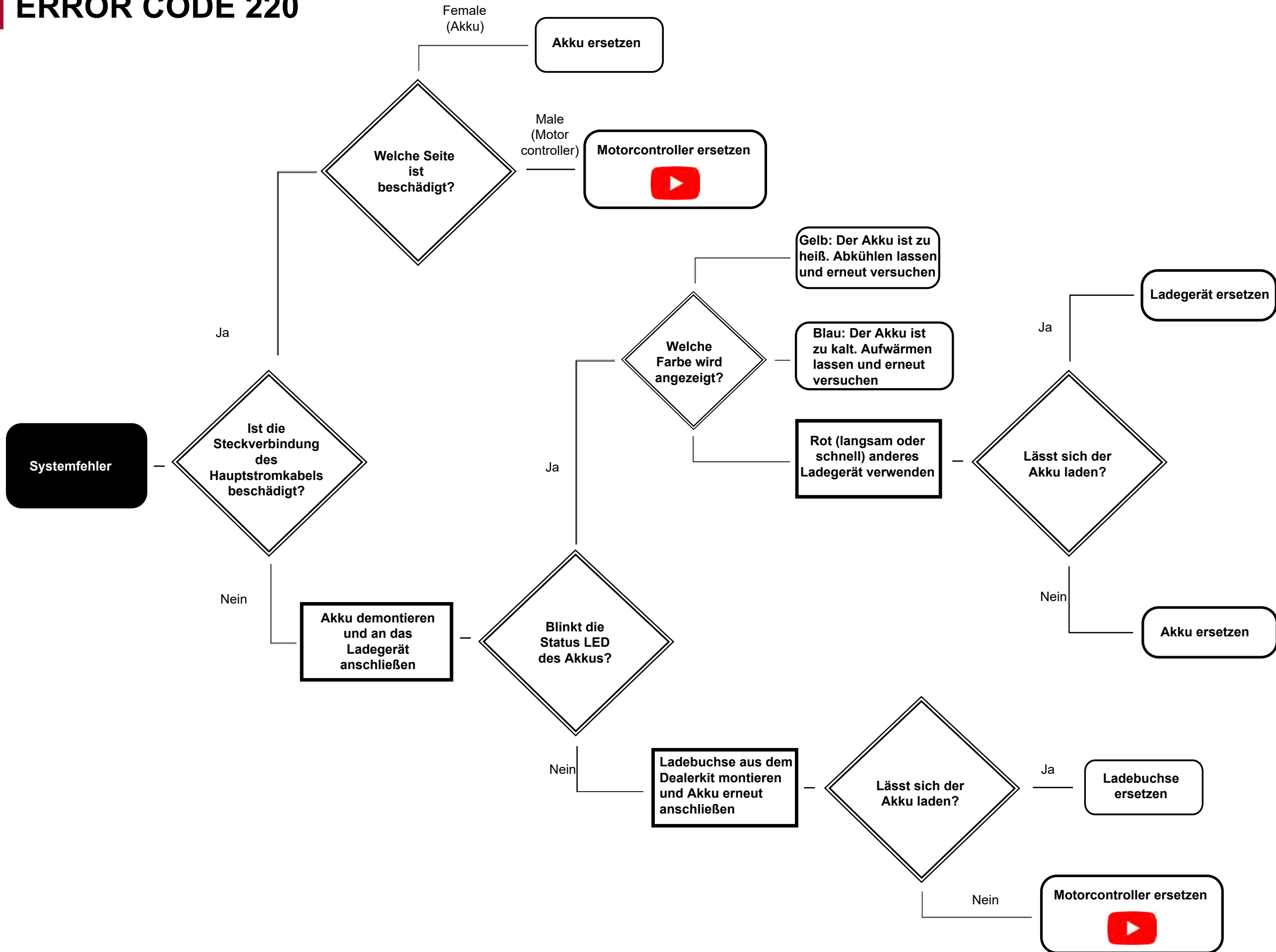
BMS des Hauptakkus ist  
zu heiß. Normale  
Funktion wird unter 80°C  
wieder aufgenommen.

# FEHLER CODE 216

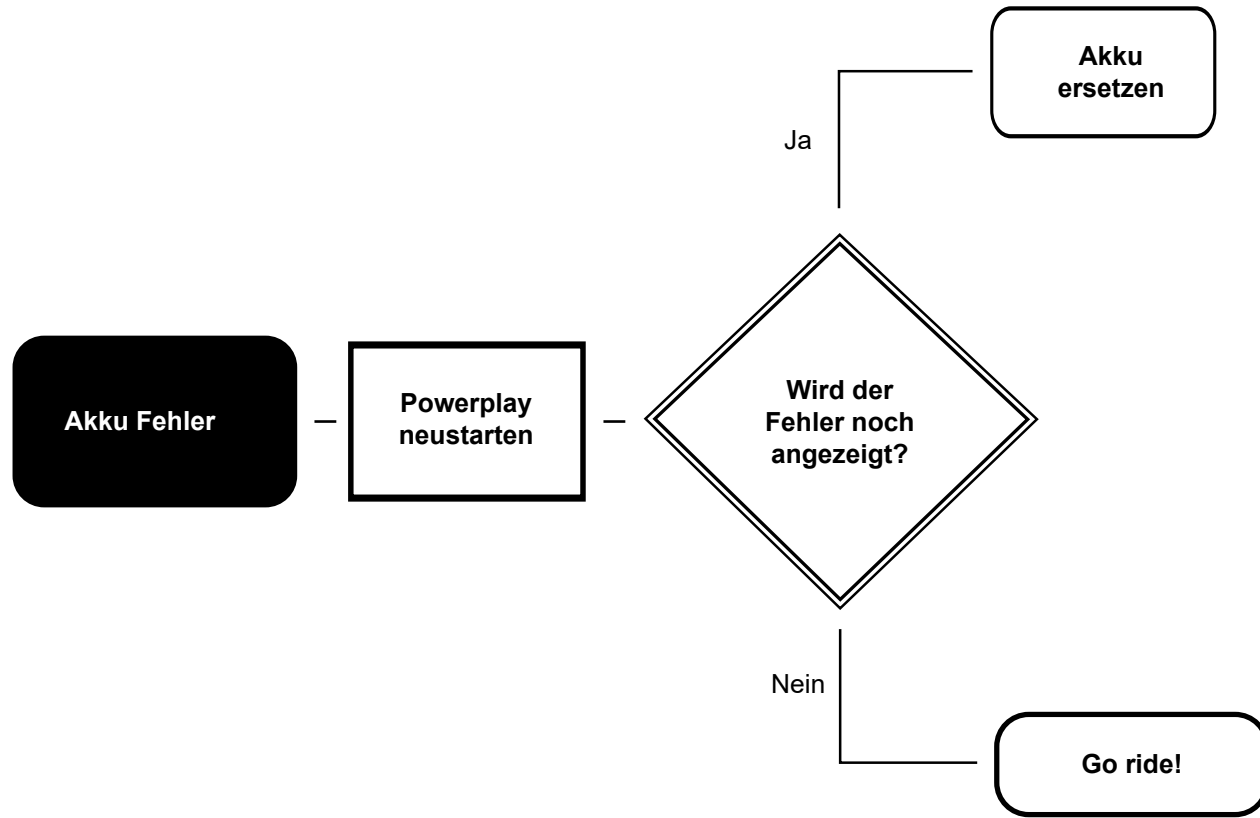
Akku Temperatur ist zu hoch

Die Temperatur des Akkus ist zu hoch um geladen zu werden. Laden ist ab 45°C möglich

# ERROR CODE 220

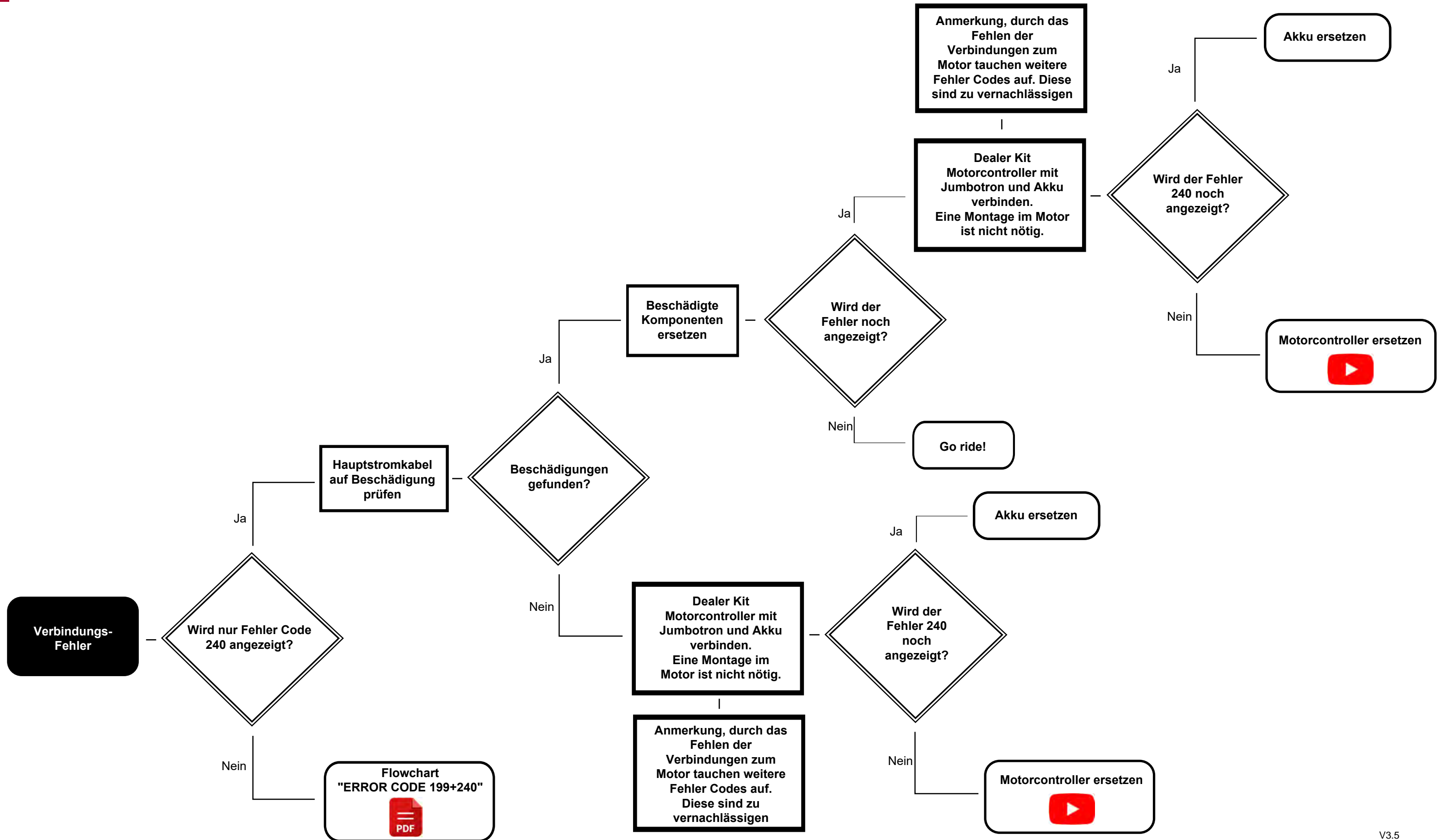


# FEHLER CODE 230





# FEHLER CODE 240

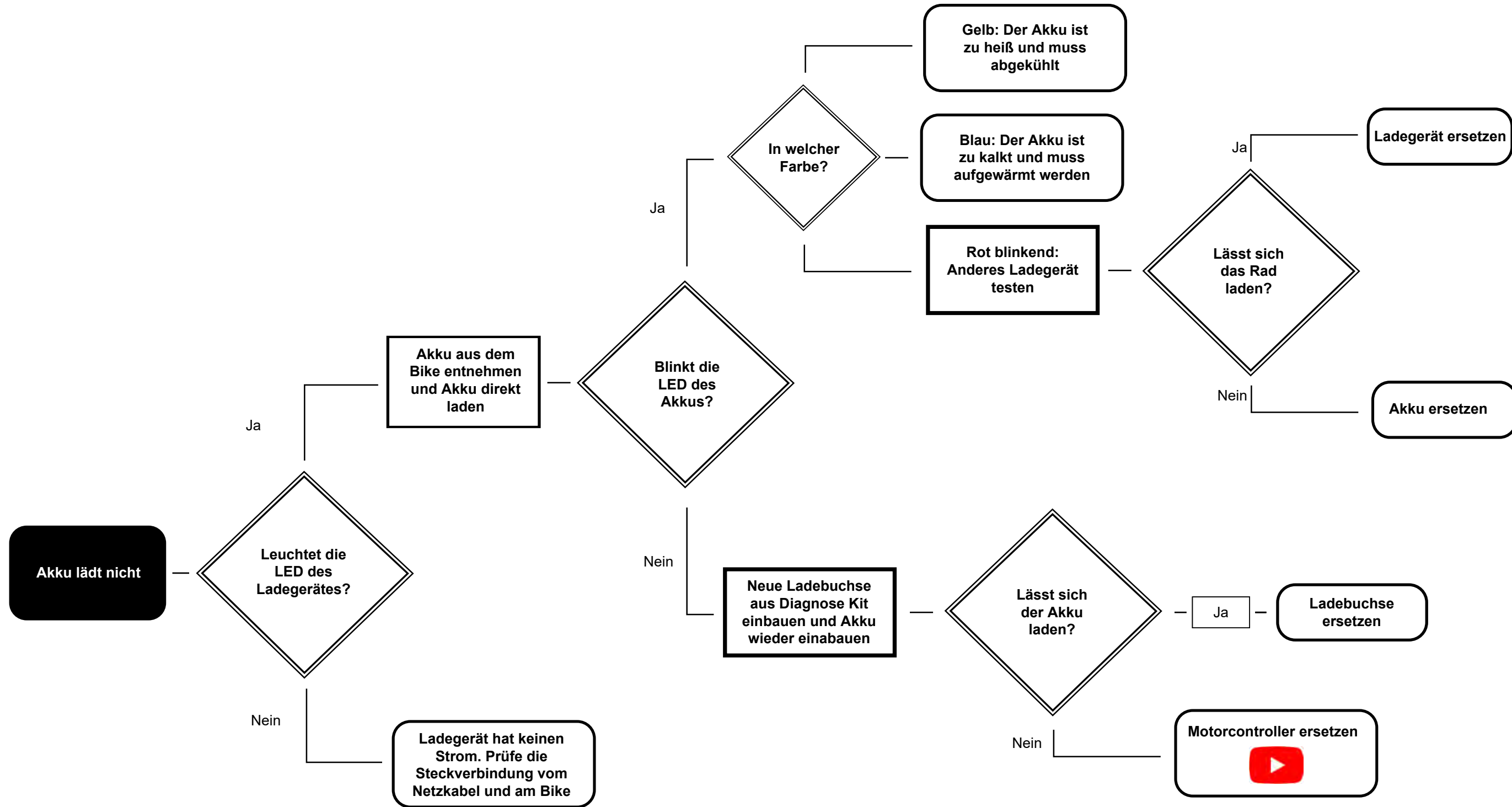


# FEHLER CODE 252

Akku Temperatur Warnung

Die Akku Temperatur beträgt weniger als -10°C. Die Reichweite kann beeinträchtigt sein.

# Akku lädt nicht

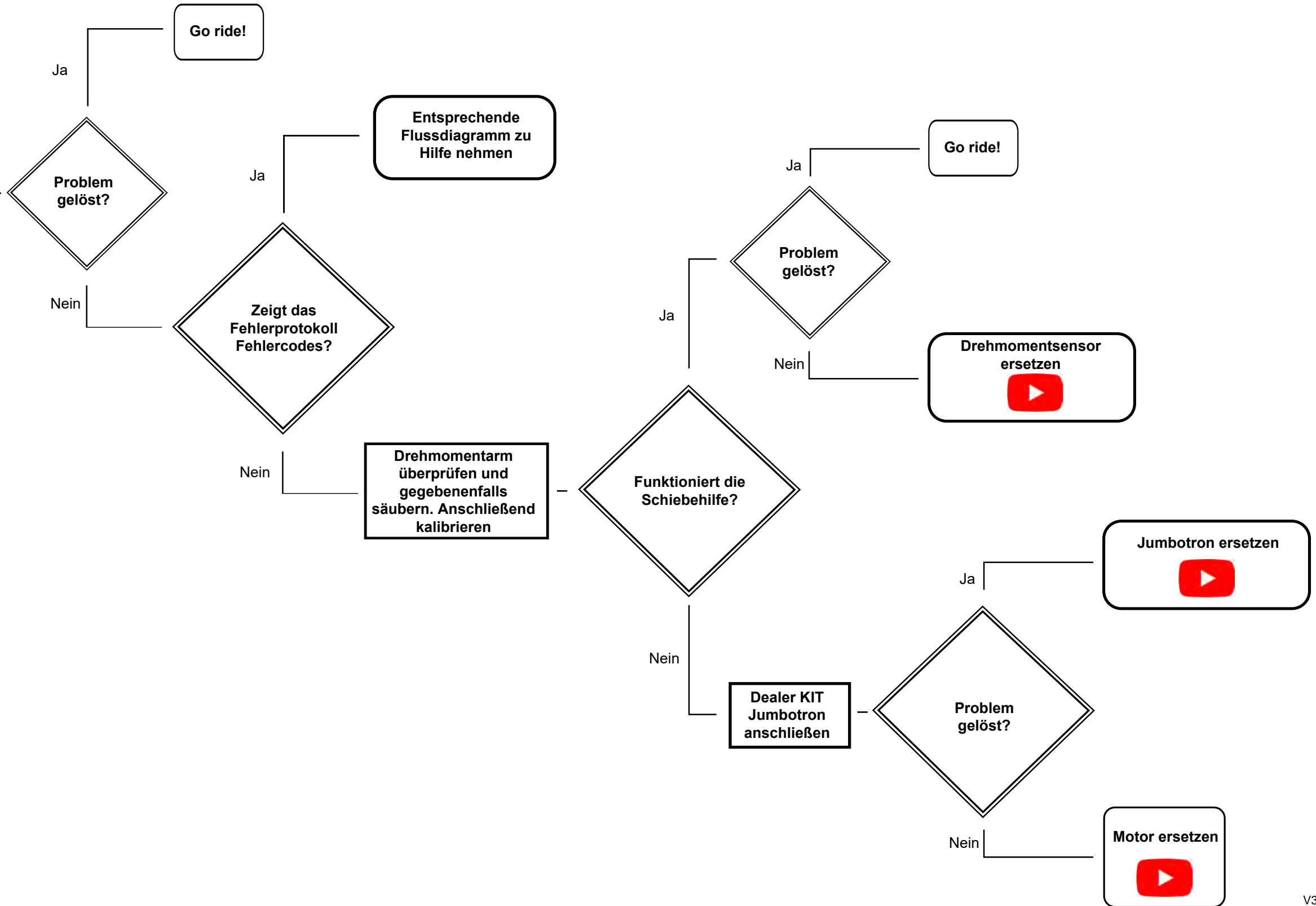


# Jumbotron funktioniert, keine Motorunterstützung und kein Fehlercode

**Achtung:** Um Schäden am Jumbotron zu vermeiden, ist es wichtig, dass dieser ausgeschaltet ist, wenn die Steckverbindung gelöst wird.

Jumbotron funktioniert, keine Motorunterstützung und kein Fehlercode

Pedale entlasten und Bike neustarten



# Jumbotron ohne Strom aber Motorunterstützung vorhanden

Achtung: Um Schäden am Jumbotron zu vermeiden, ist es wichtig, dass dieser ausgeschaltet ist, wenn die Steckverbindung gelöst wird.

Jumbotron ohne Strom aber Motorunterstützung vorhanden

Powerplay neustarten

Lässt sich der Jumbotron einschalten?

Nein

Go ride!

Ja

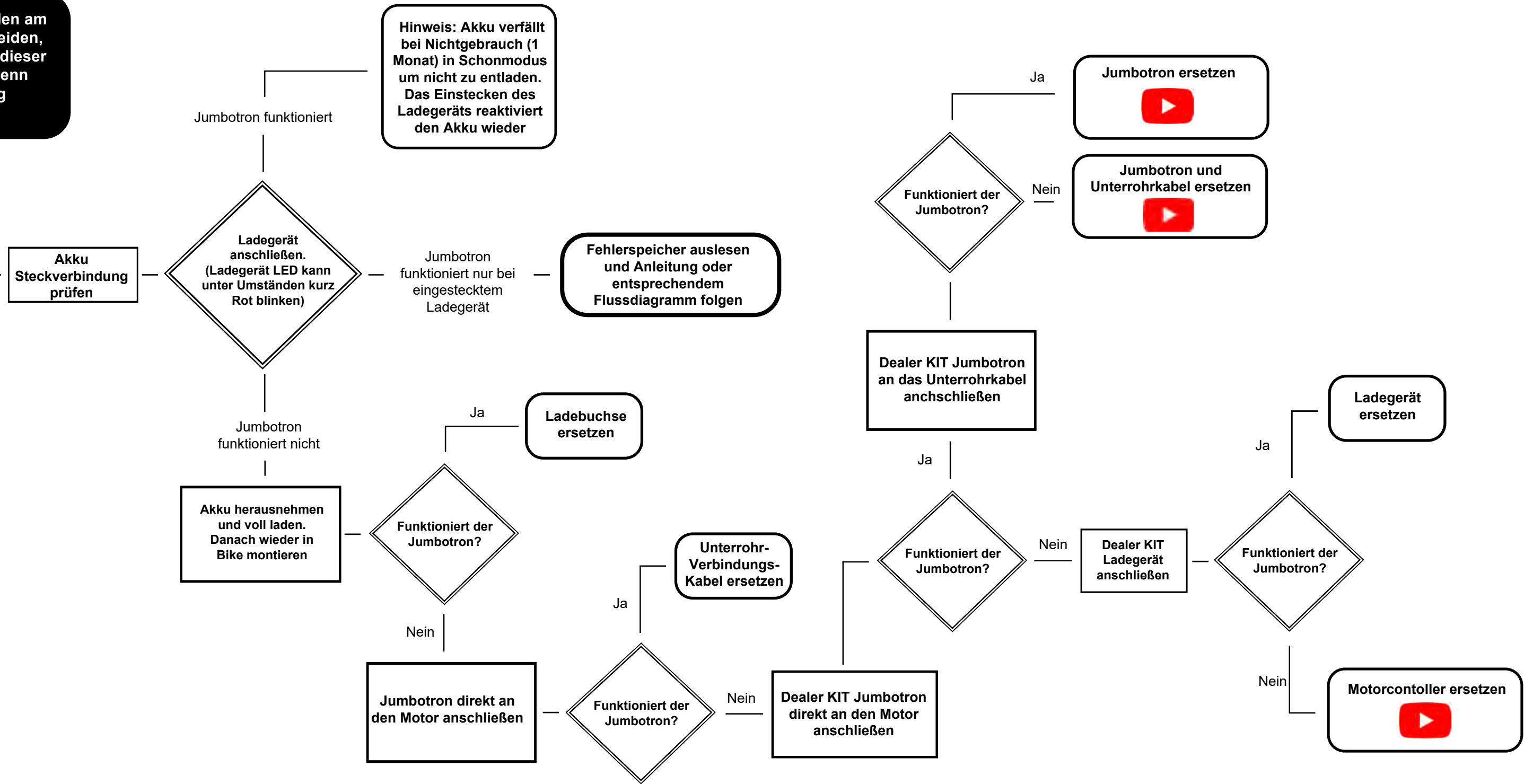
Jumbotron ersetzen



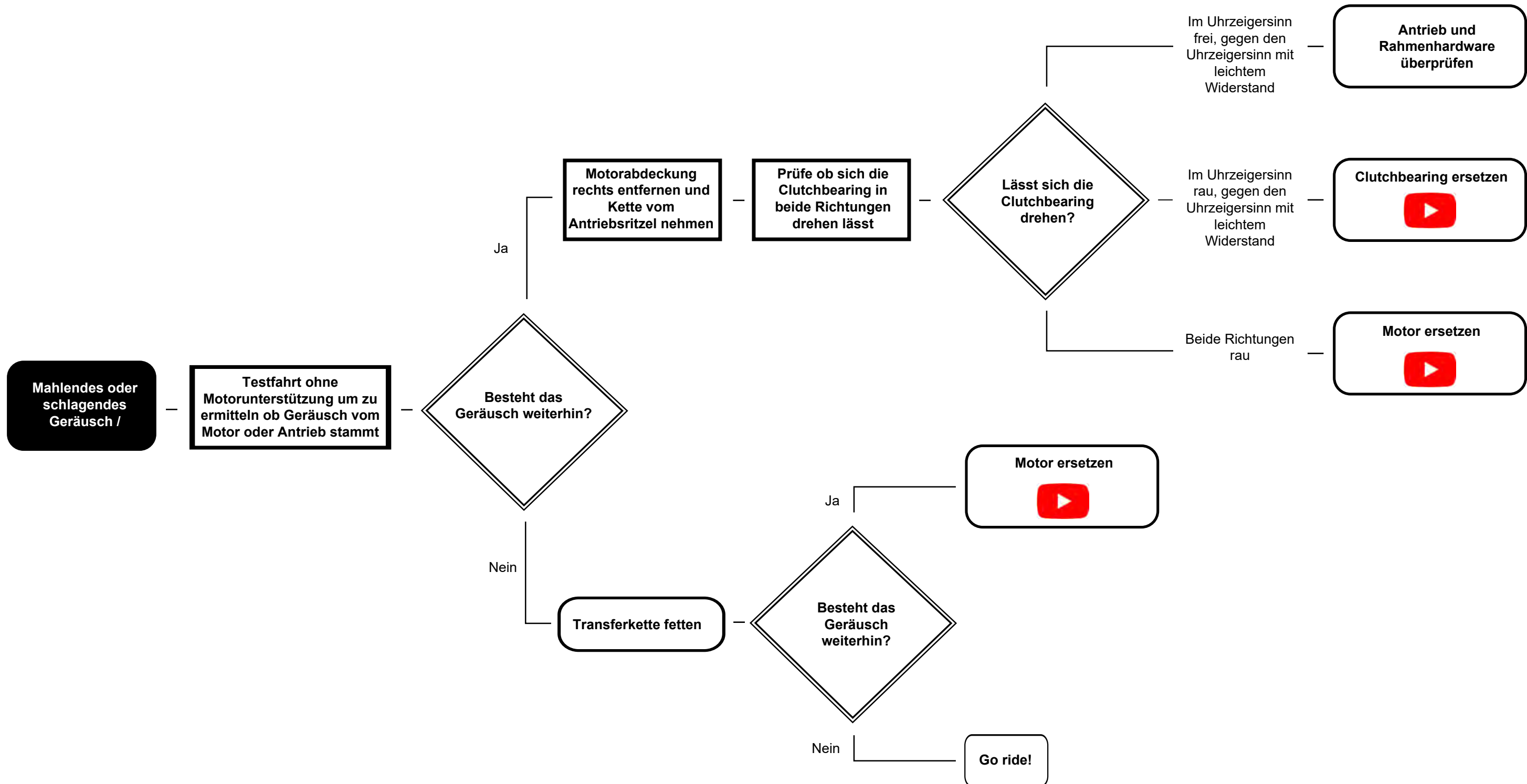
# Jumbotron ohne Strom und keine Motorunterstützung

**Achtung:** Um Schäden am Jumbotron zu vermeiden, ist es wichtig, dass dieser ausgeschaltet ist, wenn die Steckverbindung gelöst wird.

Jumbotron ohne Strom und keine Motorunterstützung



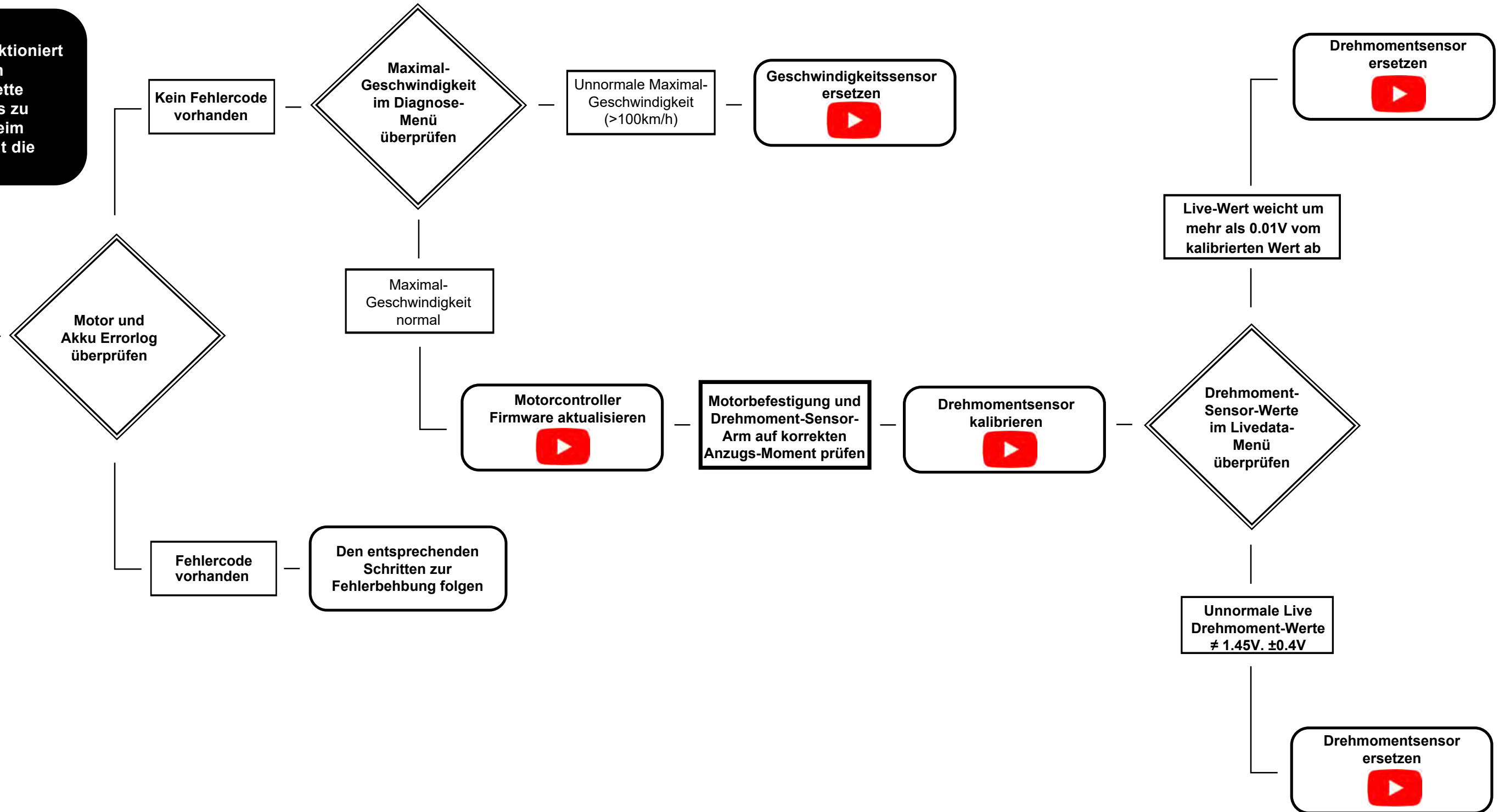
# Mahlendes oder schlagendes Geräusch



# Motor hat sporadische Aussetzer

**Anmerkung:**  
Im Montageständer funktioniert der Motor nur, wenn ein Drehmoment auf der Kette registriert wird. Um dies zu erreichen, ziehen Sie beim drehen der Kurbel leicht die Hinterradbremse.

**Motor hat sporadische Aussetzer**





# Verringerte Reichweite

