

Rocky Mountain Bicycles

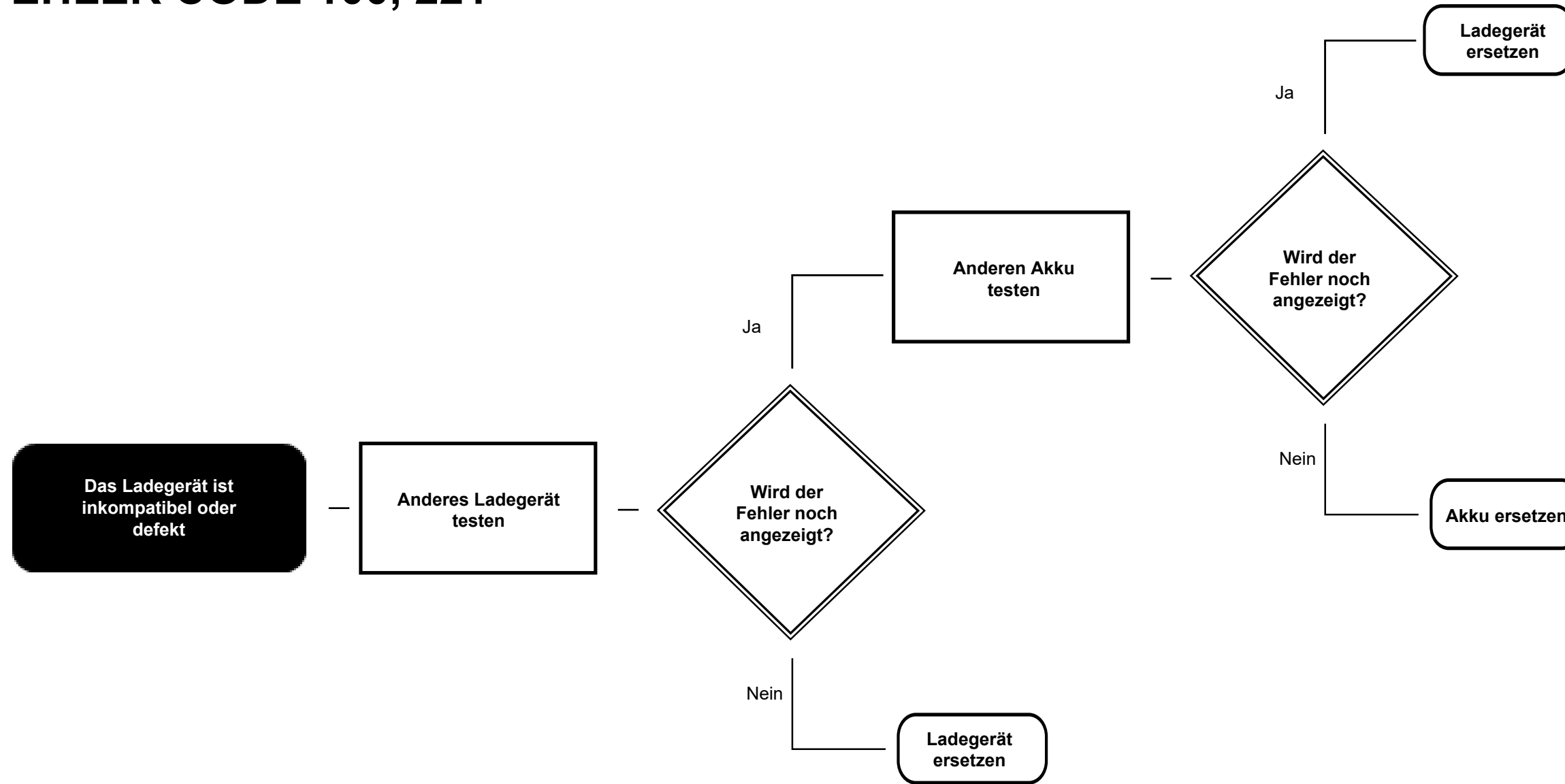
Dynama 4.0

Fehler Analyse und Fehlerbehebung

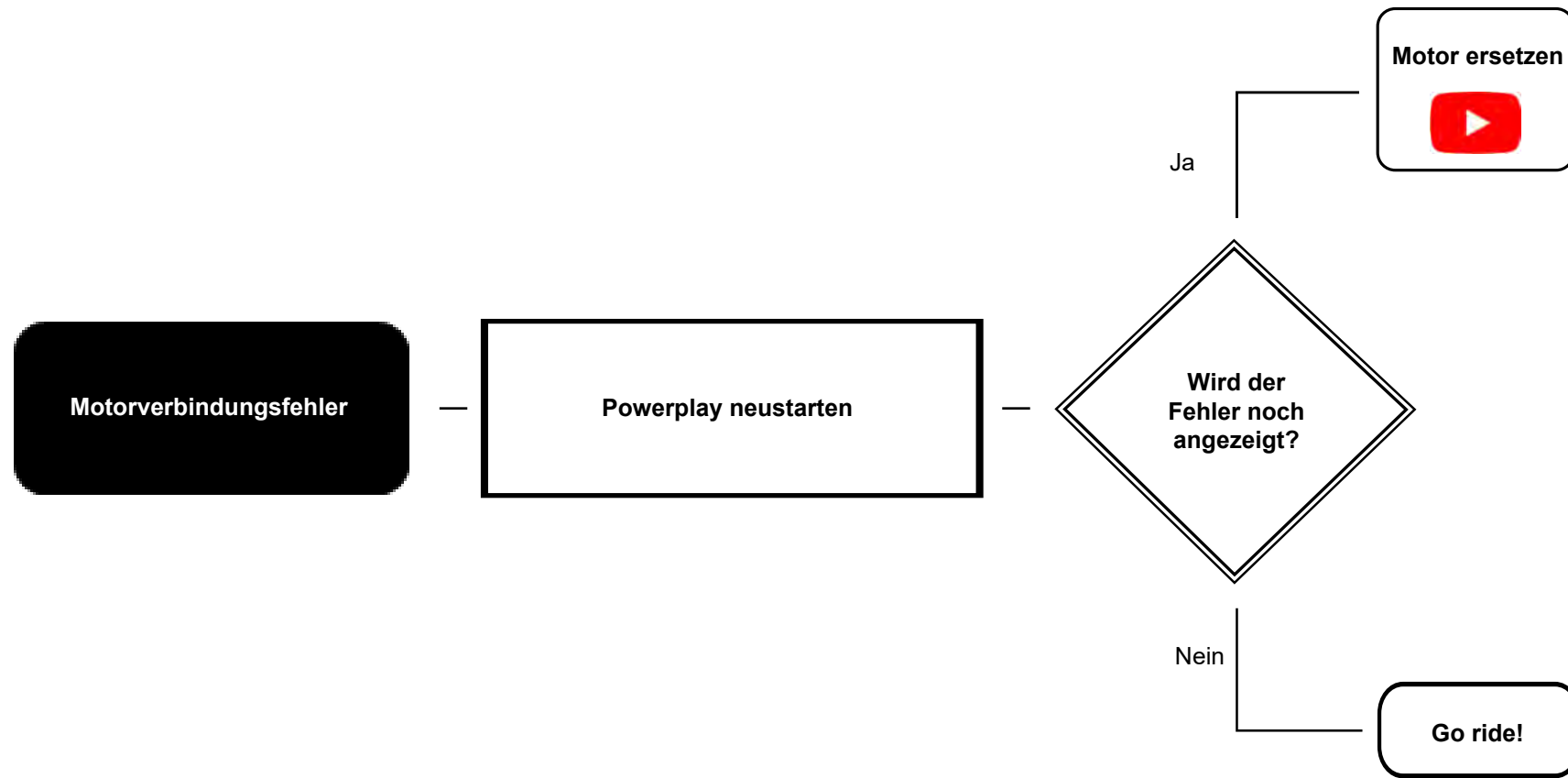
V3.6 November 2023



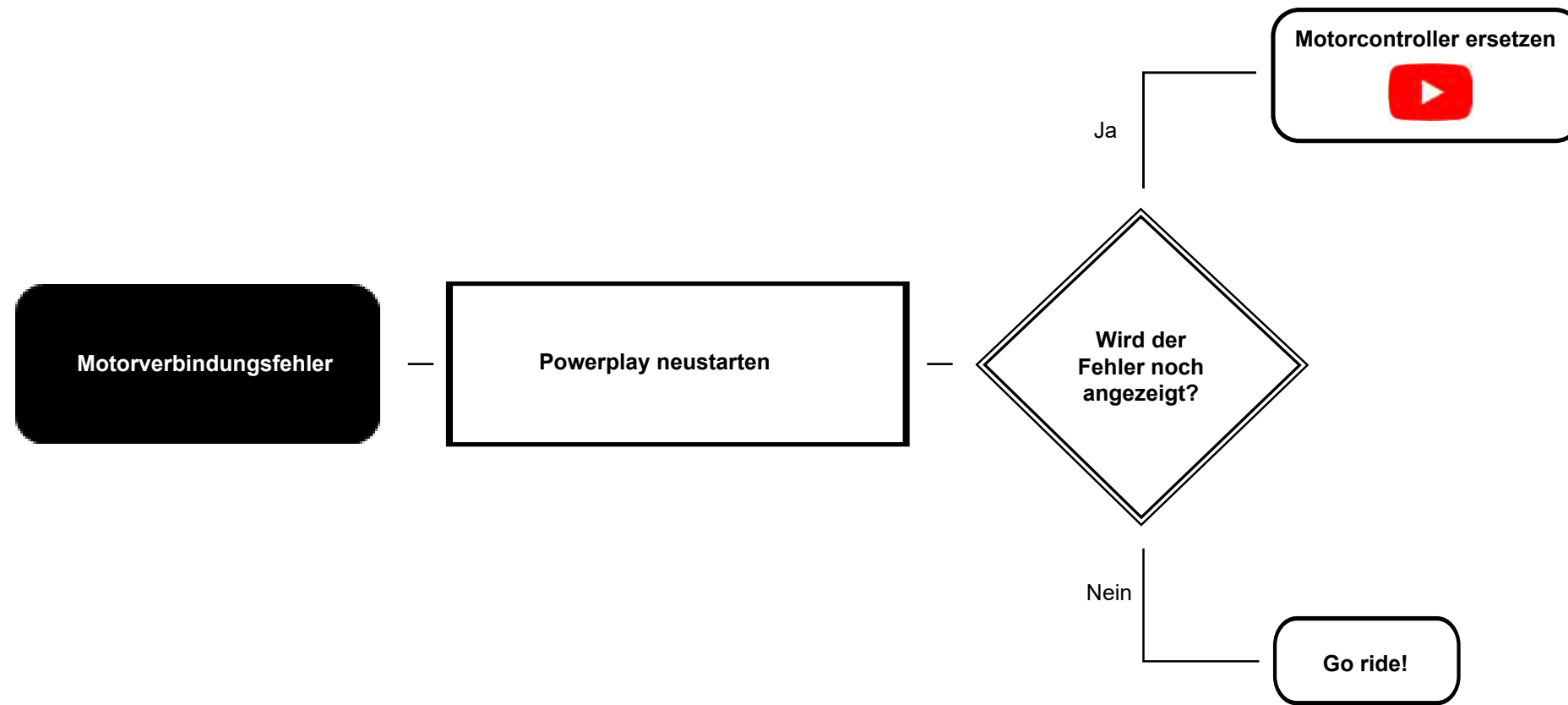
FEHLER CODE 100, 221



FEHLER CODE 103, 121, 127, 177, 178



FEHLER CODE 106, 109, 136, 139, 169, 176

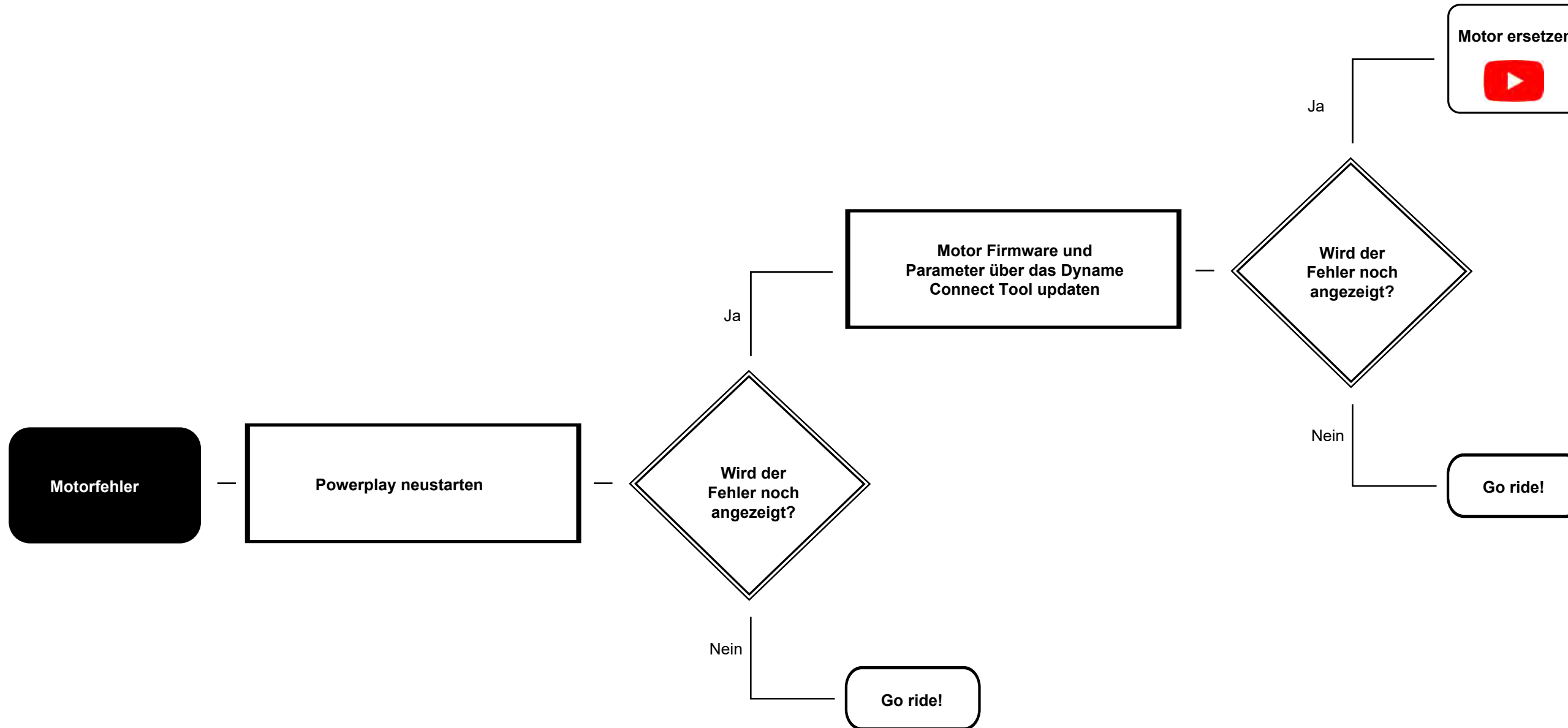


FEHLER CODE 112

Der Motorcontroller
ist überhitzt und
schaltet sich ab.

Motorcontroller muss
sich auf unter 100°C
abkühlen

FEHLER CODE 115, 185, 186



FEHLER CODE 118, 181, 184

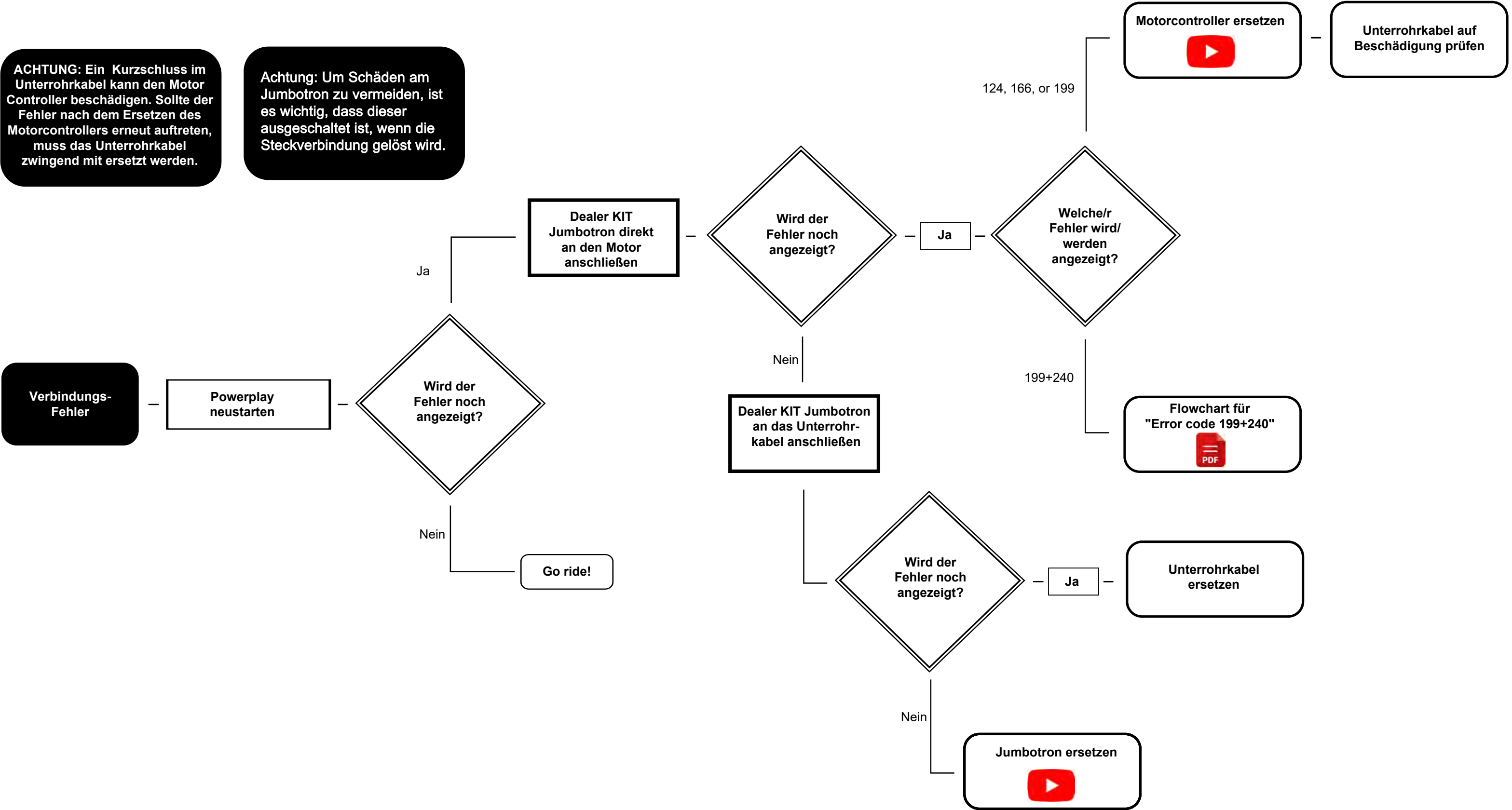
Der Akkuladezustand
ist sehr gering

Akku zum laden an das
Ladegerät anschließen

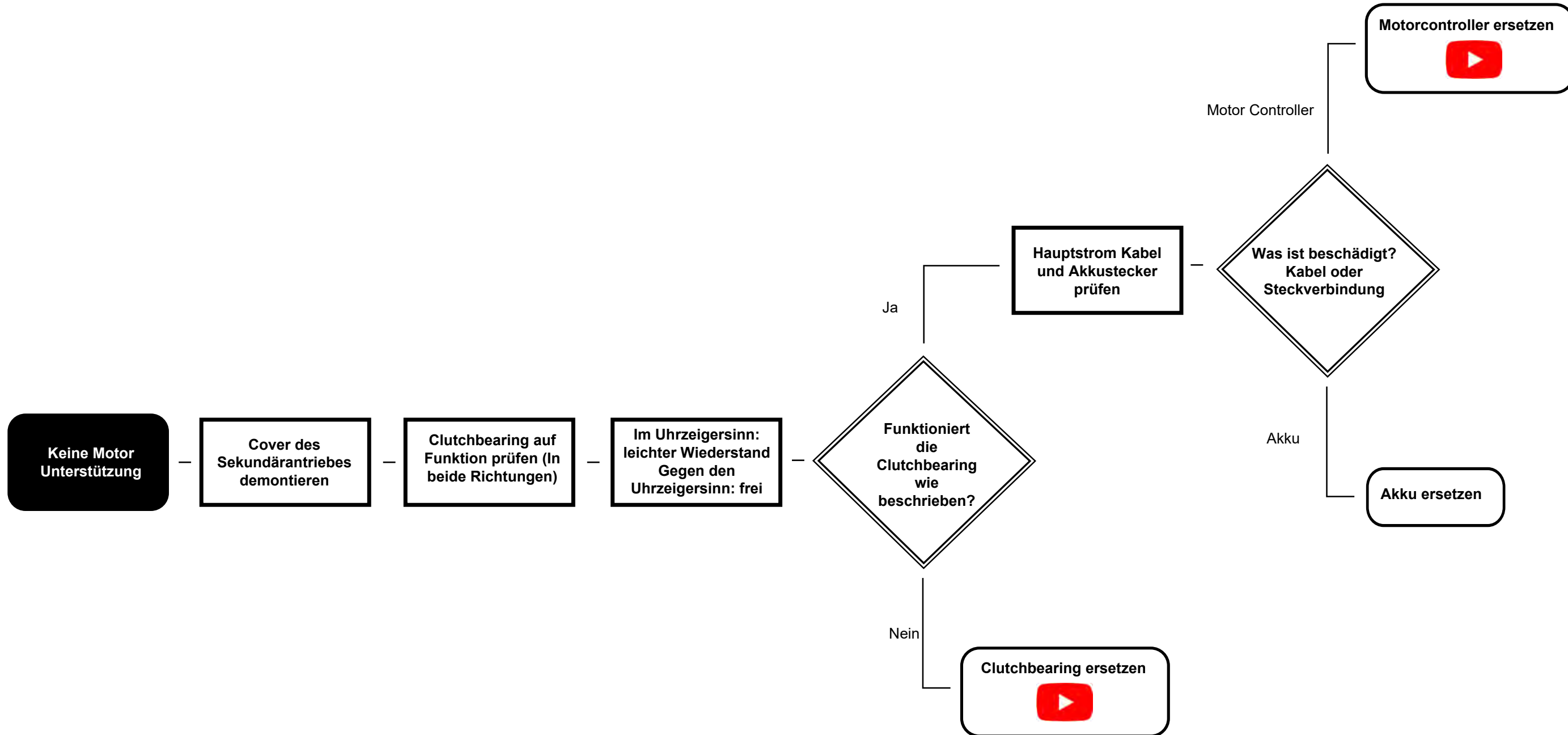
FEHLER CODE 124, 166, 199

ACHTUNG: Ein Kurzschluss im Unterrohrkabel kann den Motor Controller beschädigen. Sollte der Fehler nach dem Ersetzen des Motorcontrollers erneut auftreten, muss das Unterrohrkabel zwingend mit ersetzt werden.

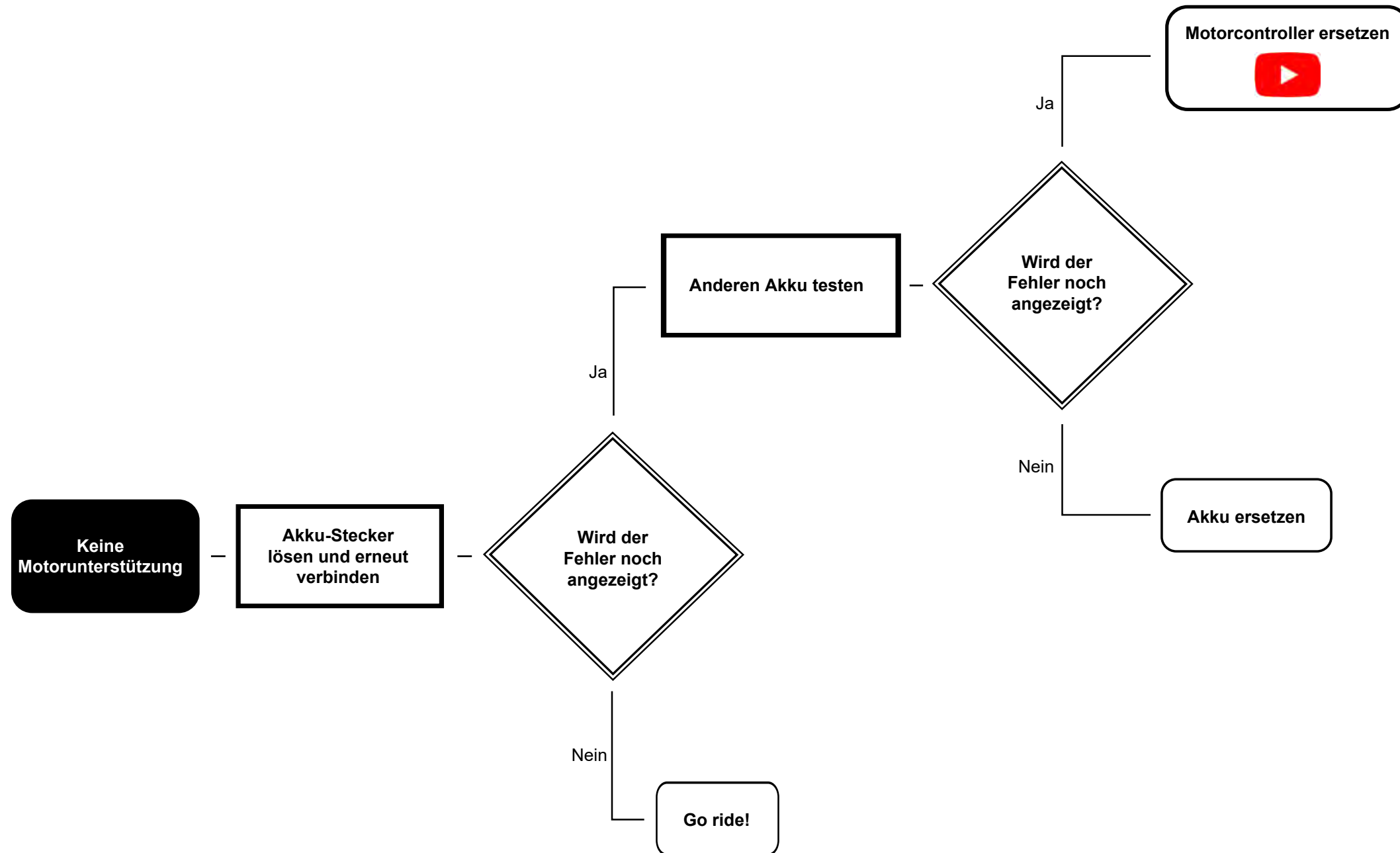
Achtung: Um Schäden am Jumbotron zu vermeiden, ist es wichtig, dass dieser ausgeschaltet ist, wenn die Steckverbindung gelöst wird.



FEHLER CODE 133



FEHLER CODE 142

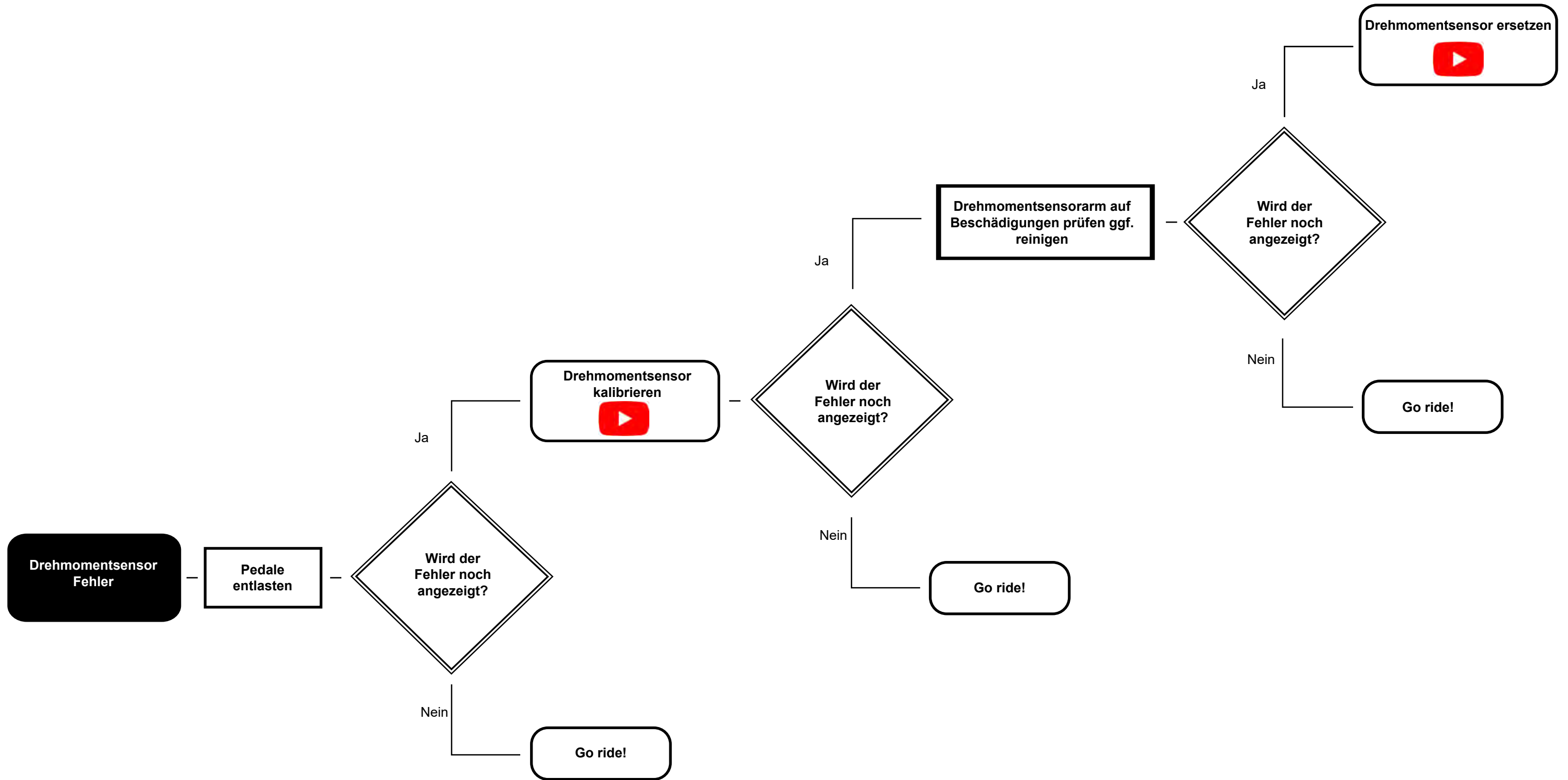


FEHLER CODE 145, 148, 151

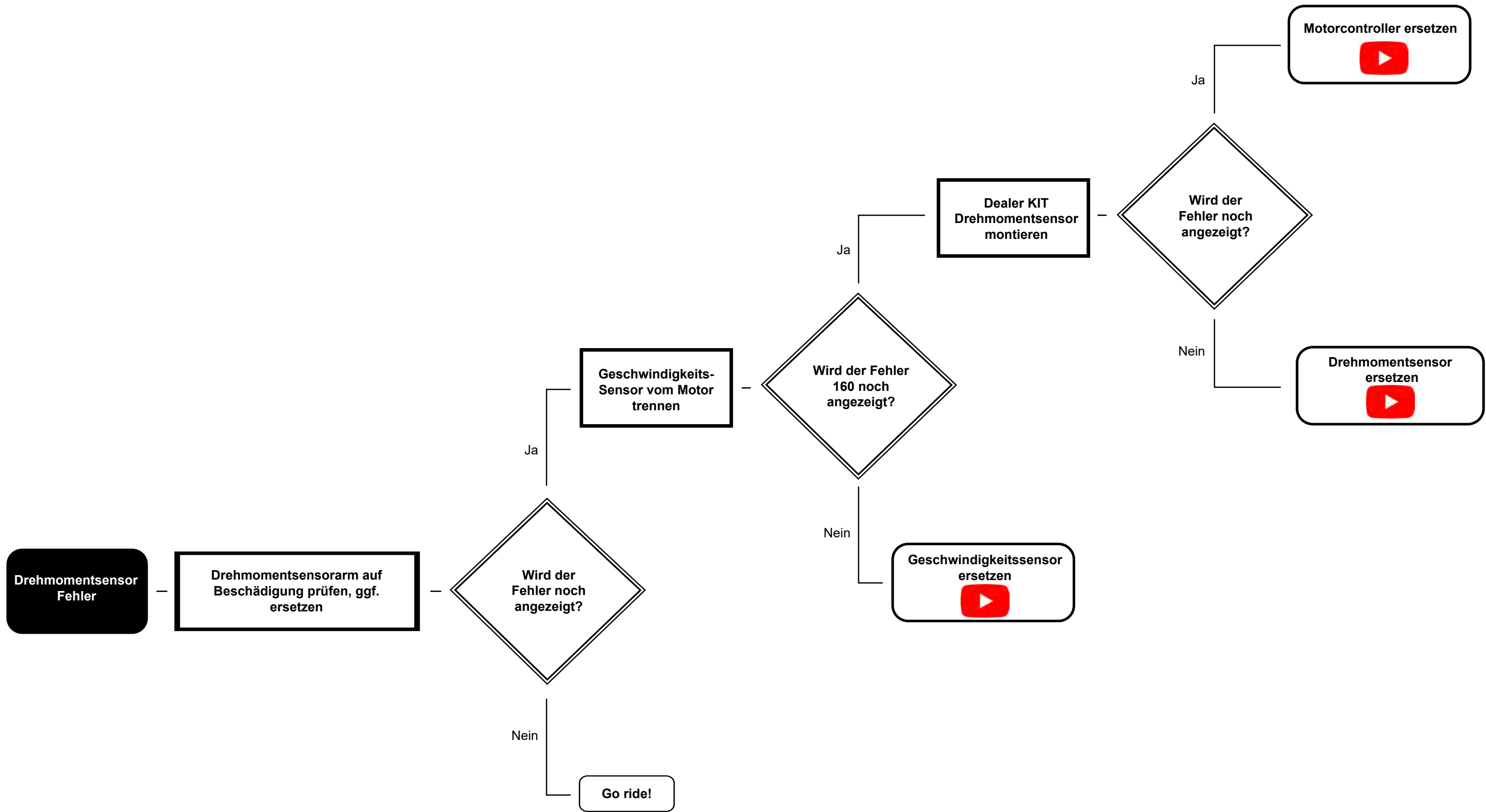
Übertragungsfehler

USB-Kabel prüfen und
Daten erneut senden

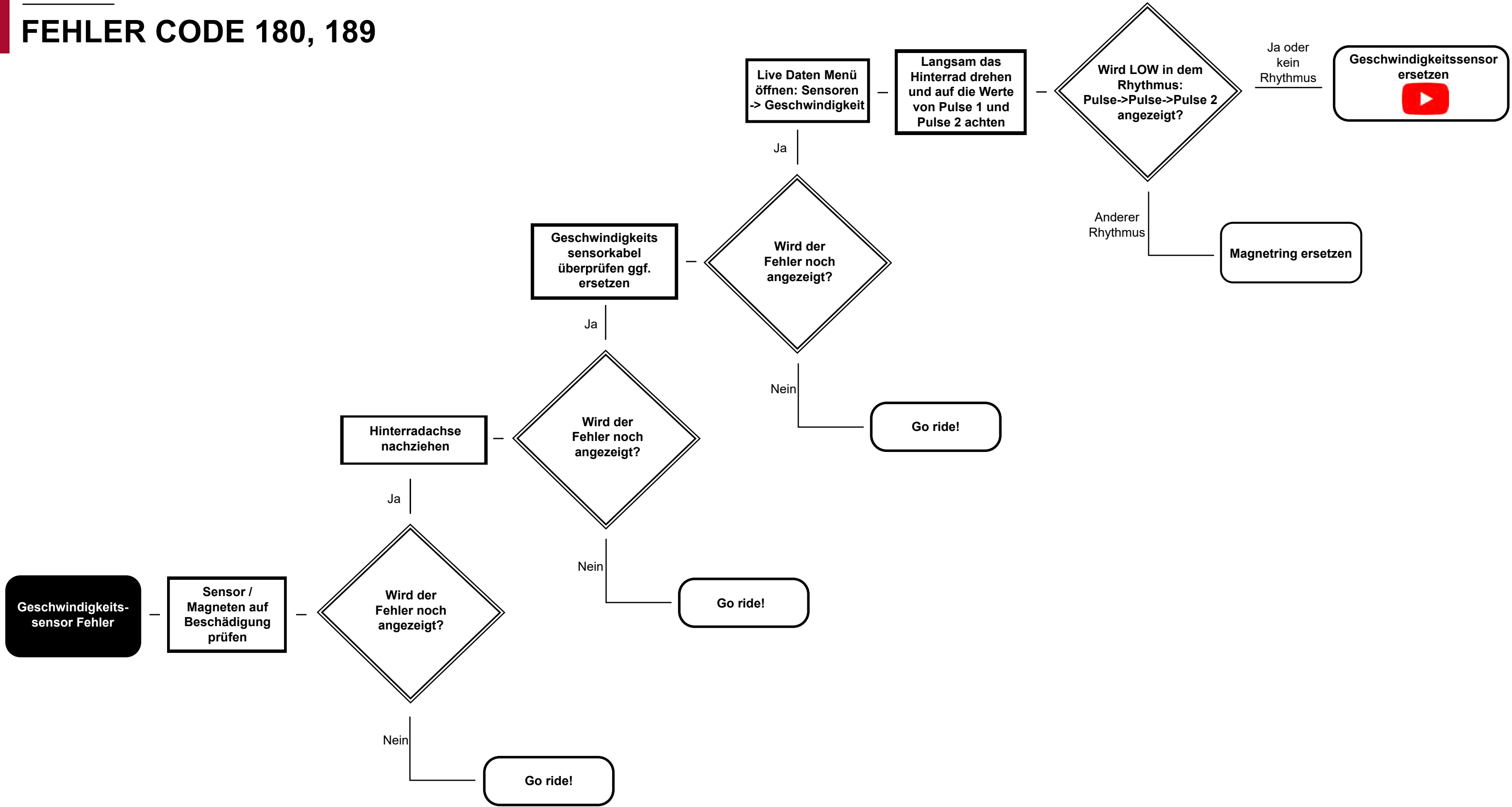
FEHLER CODE 157



FEHLER CODE 160



FEHLER CODE 180, 189

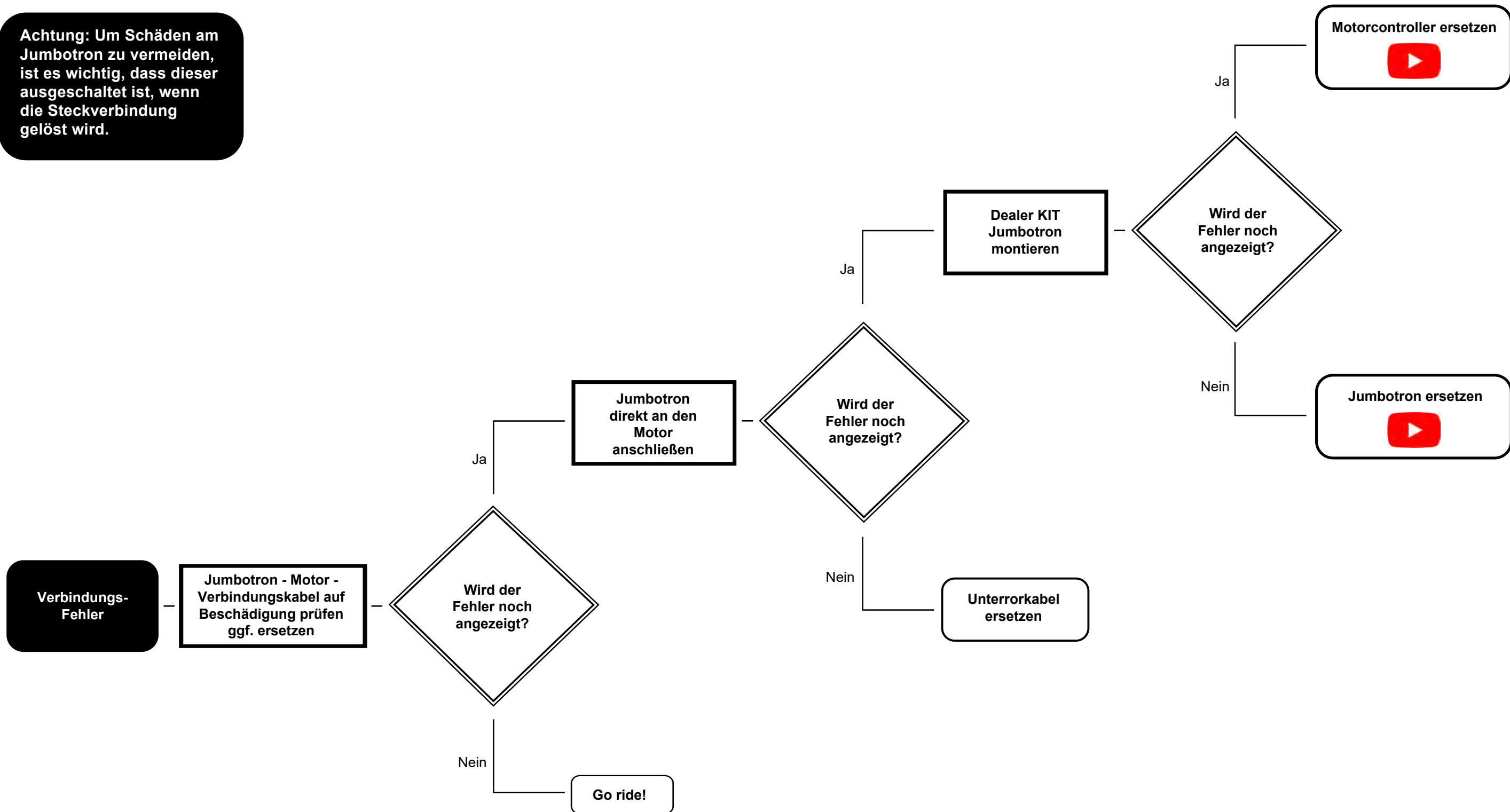


FEHLER CODE 183

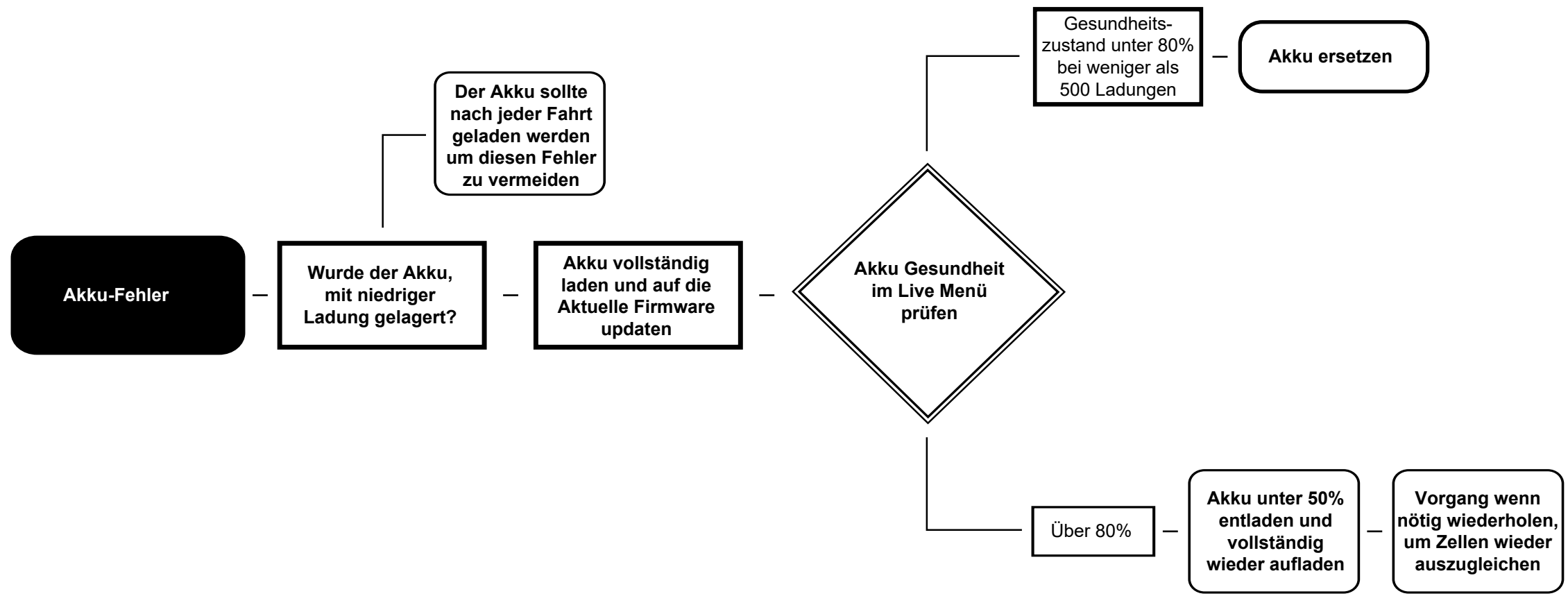


FEHLER CODE 199+240

Achtung: Um Schäden am Jumbotron zu vermeiden, ist es wichtig, dass dieser ausgeschaltet ist, wenn die Steckverbindung gelöst wird.



FEHLER CODE 201, 205



FEHLER CODE 210

Akku Temperatur ist zu hoch

Der Hauptakku ist zu heiß. Die normale Funktion wird ab 60°C wieder aufgenommen

FEHLER CODE 212

Akku Temperatur ist zu niedrig

Bitte Akku aufwärmen.
Funktion wird ab -15°C
wieder aufgenommen

FEHLER CODE 214

Akku Tempartur ist zu niedrig

Die Akku Temperatur ist zu niedrig um den Akku aufzuladen. Laden ist ab 3°C möglich

FEHLER CODE 215

BMS Temperatur des
Hauptakkus ist zu hoch

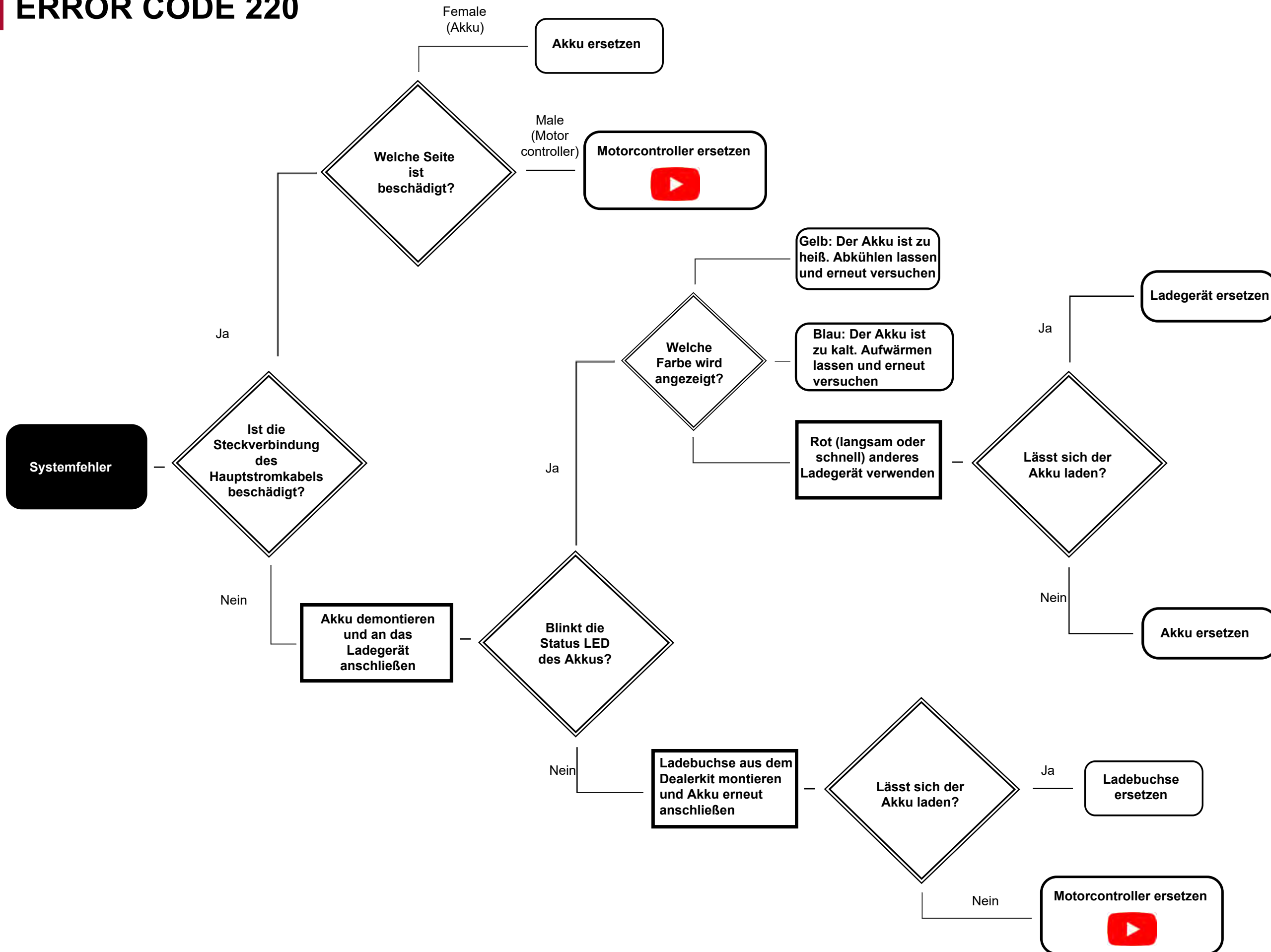
BMS des Hauptakkus ist
zu heiß. Normale
Funktion wird unter 80°C
wieder aufgenommen.

FEHLER CODE 216

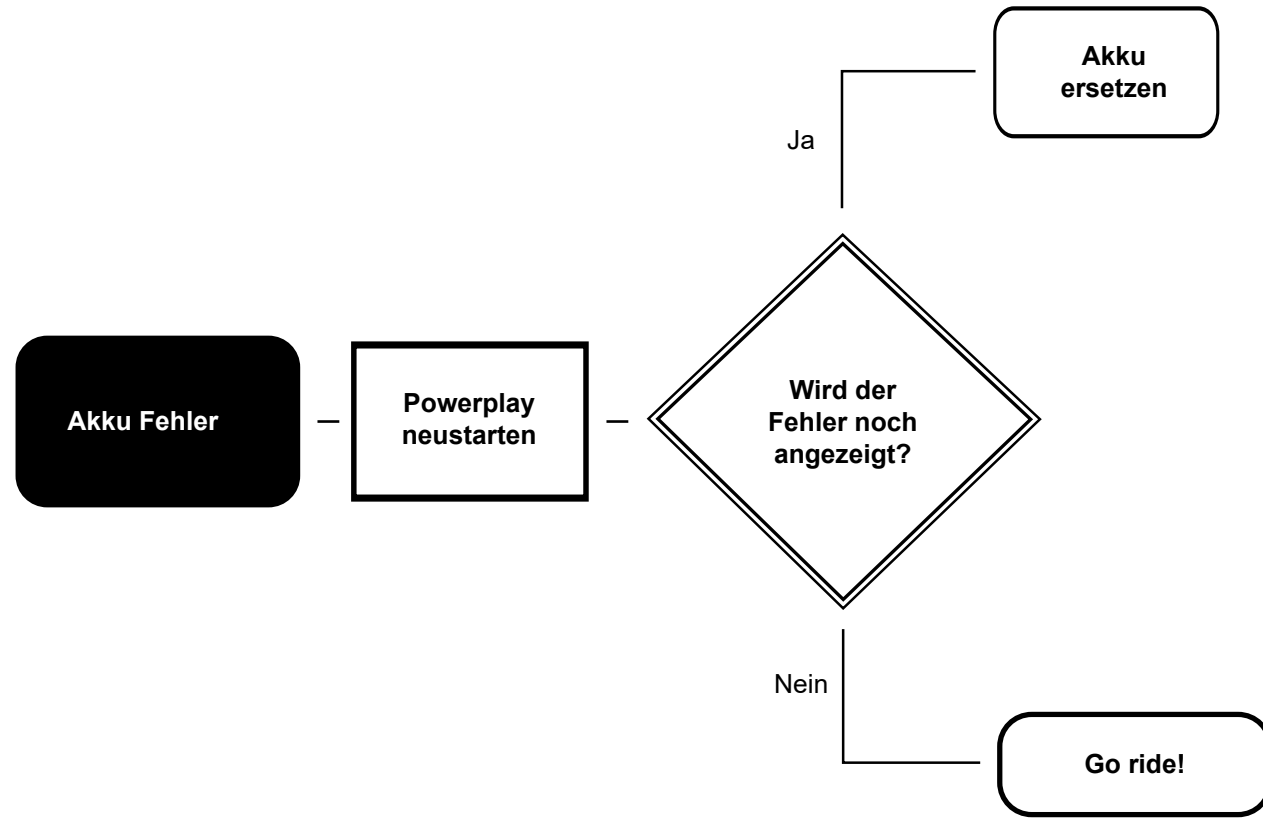
Akku Temperatur ist zu hoch

Die Temperatur des Akkus ist zu hoch um geladen zu werden. Laden ist ab 45°C möglich

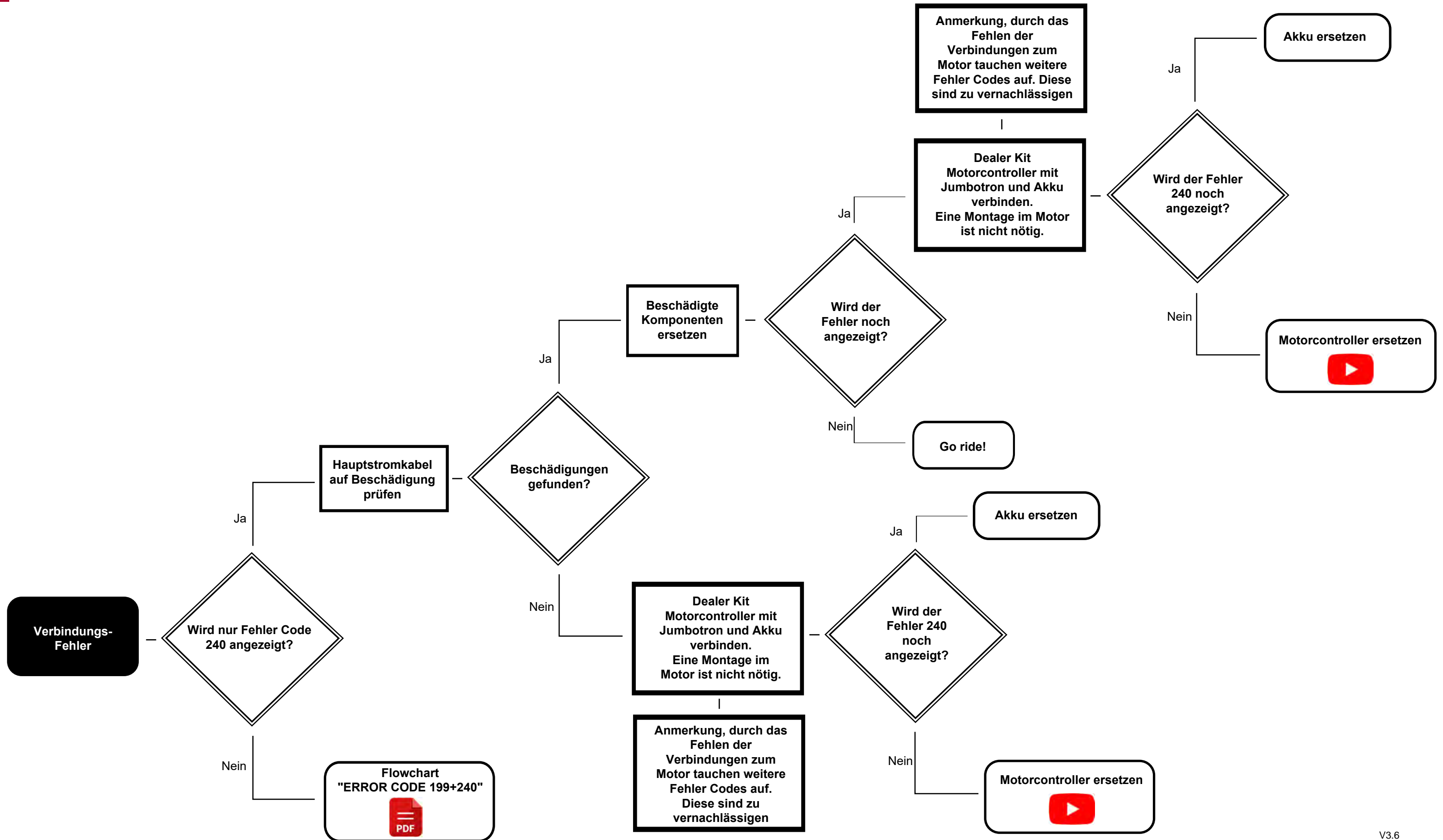
ERROR CODE 220



FEHLER CODE 230



FEHLER CODE 240

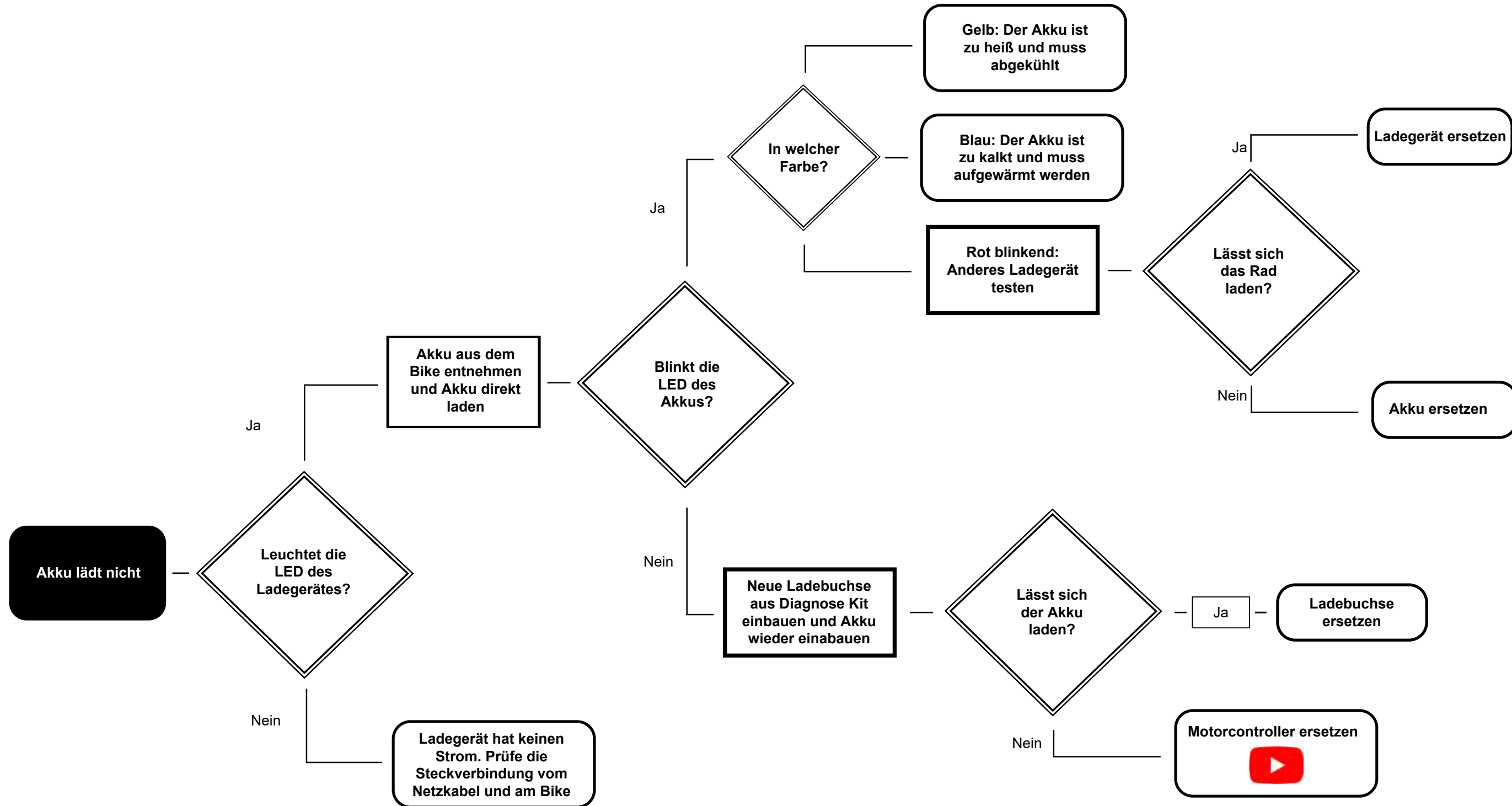


FEHLER CODE 252

Akku Temperatur Warnung

Die Akku Temperatur beträgt weniger als -10°C. Die Reichweite kann beeinträchtigt sein.

Akku lädt nicht

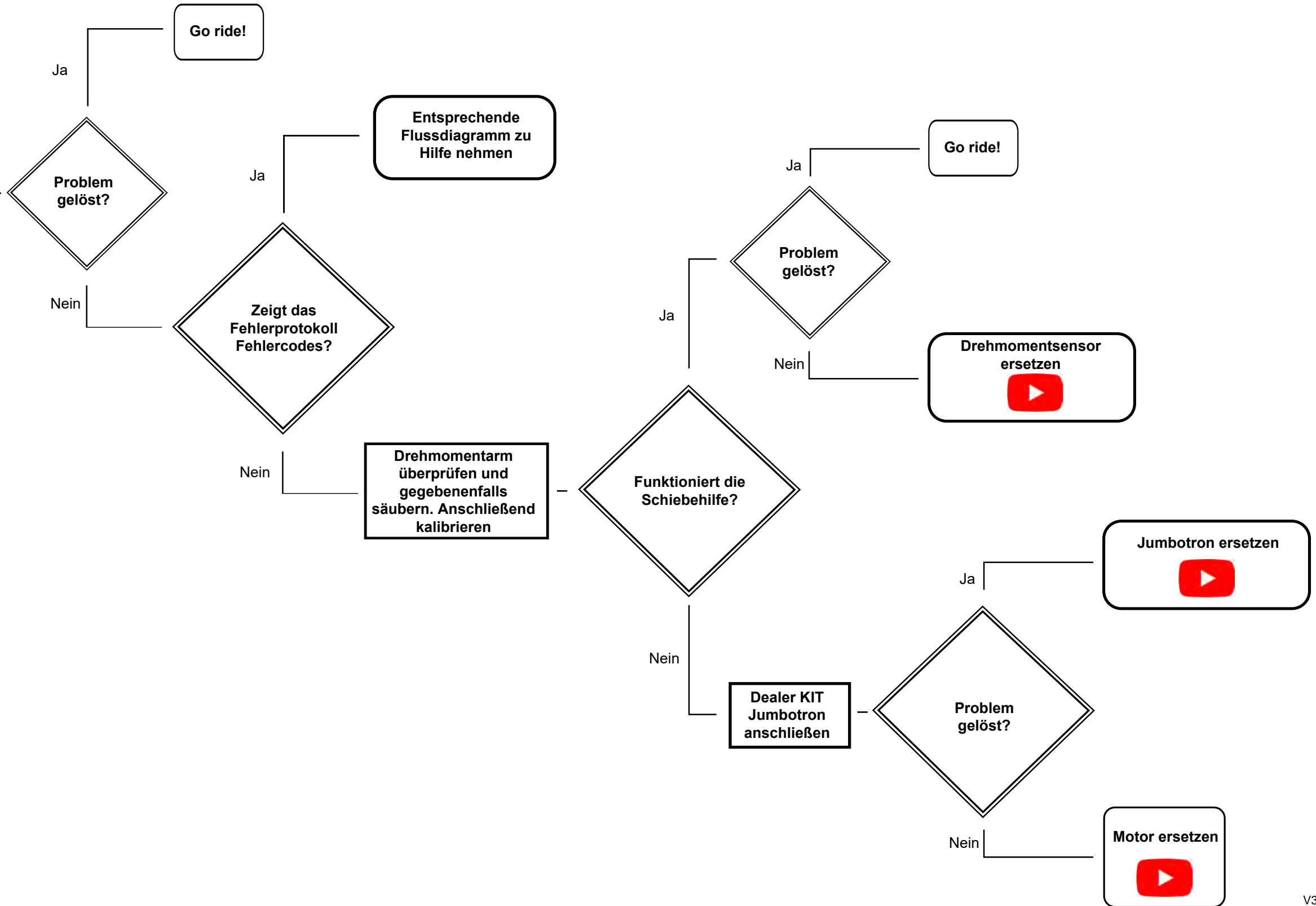


Jumbotron funktioniert, keine Motorunterstützung und kein Fehlercode

Achtung: Um Schäden am Jumbotron zu vermeiden, ist es wichtig, dass dieser ausgeschaltet ist, wenn die Steckverbindung gelöst wird.

Jumbotron funktioniert, keine Motorunterstützung und kein Fehlercode

Pedale entlasten und Bike neustarten



Jumbotron ohne Strom aber Motorunterstützung vorhanden

Achtung: Um Schäden am Jumbotron zu vermeiden, ist es wichtig, dass dieser ausgeschaltet ist, wenn die Steckverbindung gelöst wird.

Jumbotron ohne Strom aber Motorunterstützung vorhanden

Powerplay neustarten

Lässt sich der Jumbotron einschalten?

Nein

Go ride!

Ja

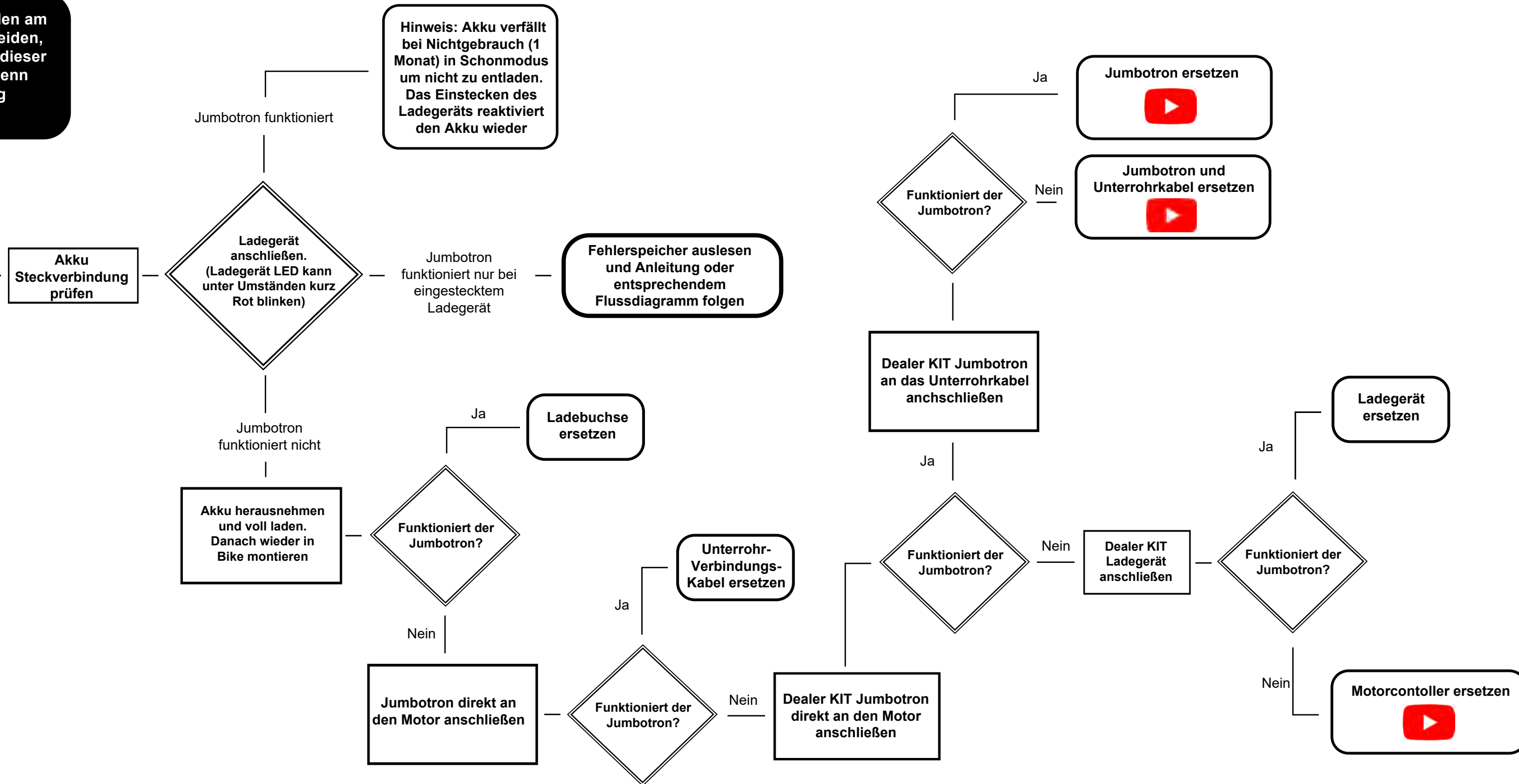
Jumbotron ersetzen



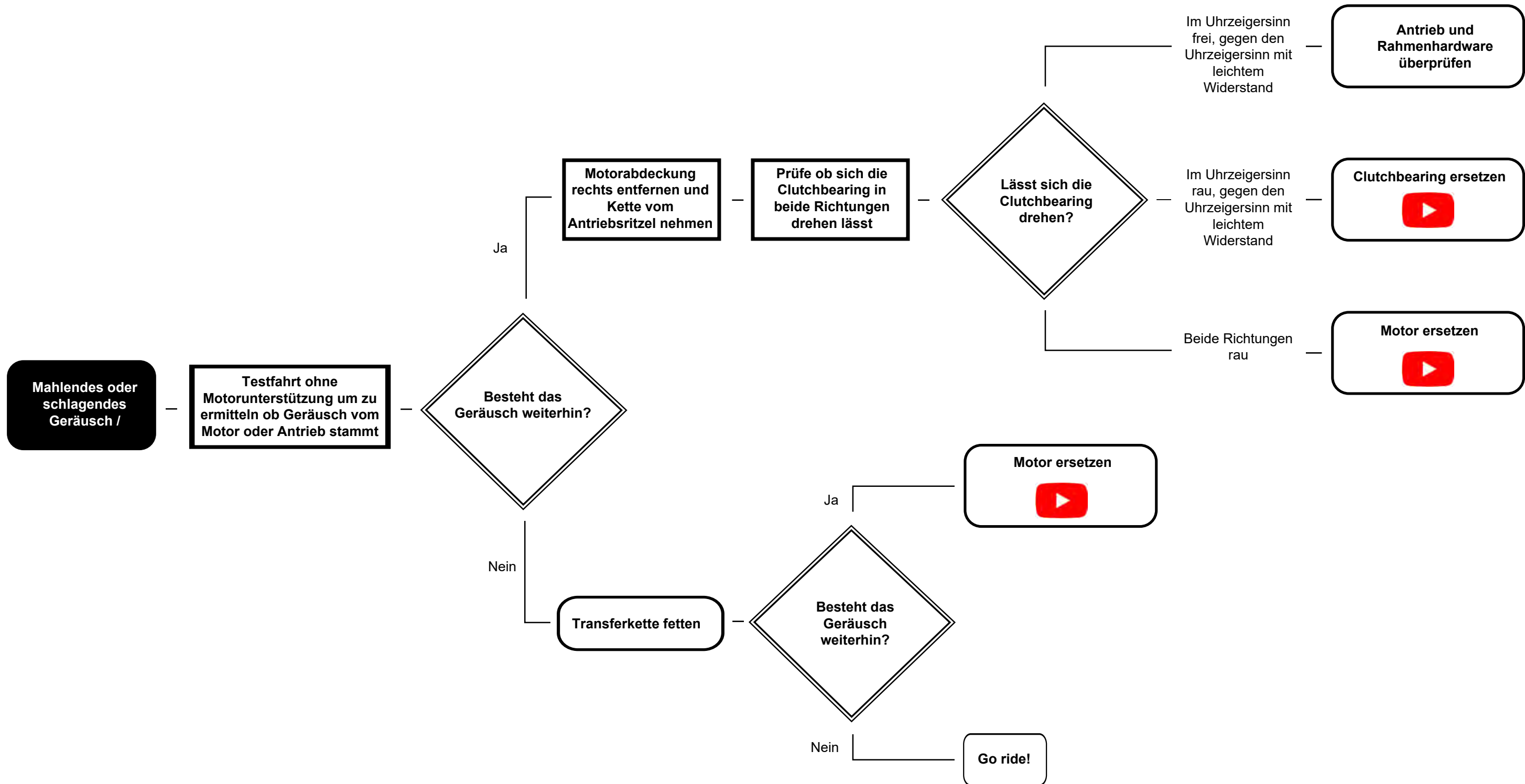
Jumbotron ohne Strom und keine Motorunterstützung

Achtung: Um Schäden am Jumbotron zu vermeiden, ist es wichtig, dass dieser ausgeschaltet ist, wenn die Steckverbindung gelöst wird.

Jumbotron ohne Strom und keine Motorunterstützung



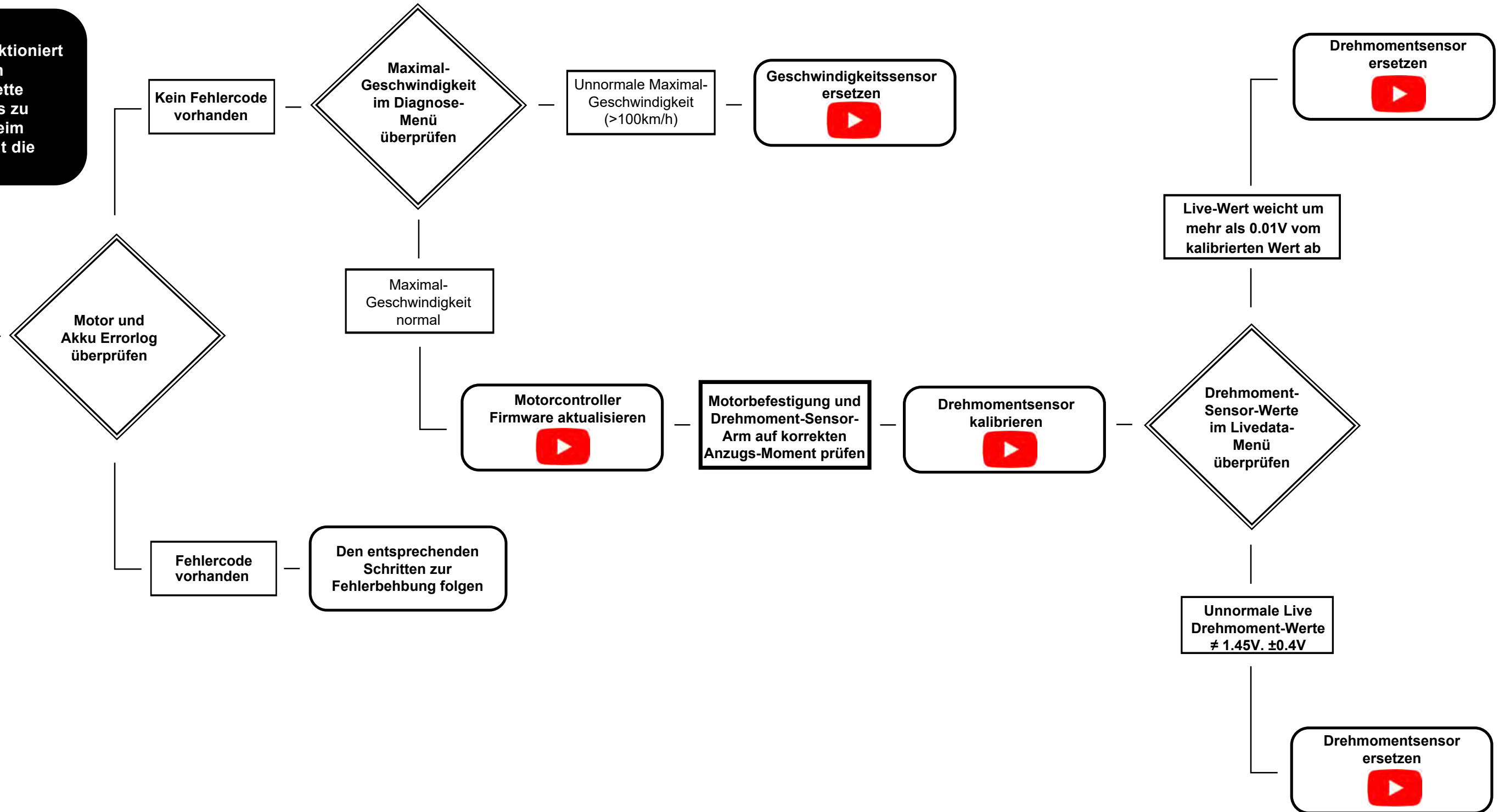
Mahlendes oder schlagendes Geräusch



Motor hat sporadische Aussetzer

Anmerkung:
Im Montageständer funktioniert der Motor nur, wenn ein Drehmoment auf der Kette registriert wird. Um dies zu erreichen, ziehen Sie beim drehen der Kurbel leicht die Hinterradbremse.

Motor hat sporadische Aussetzer



Verringerte Reichweite

