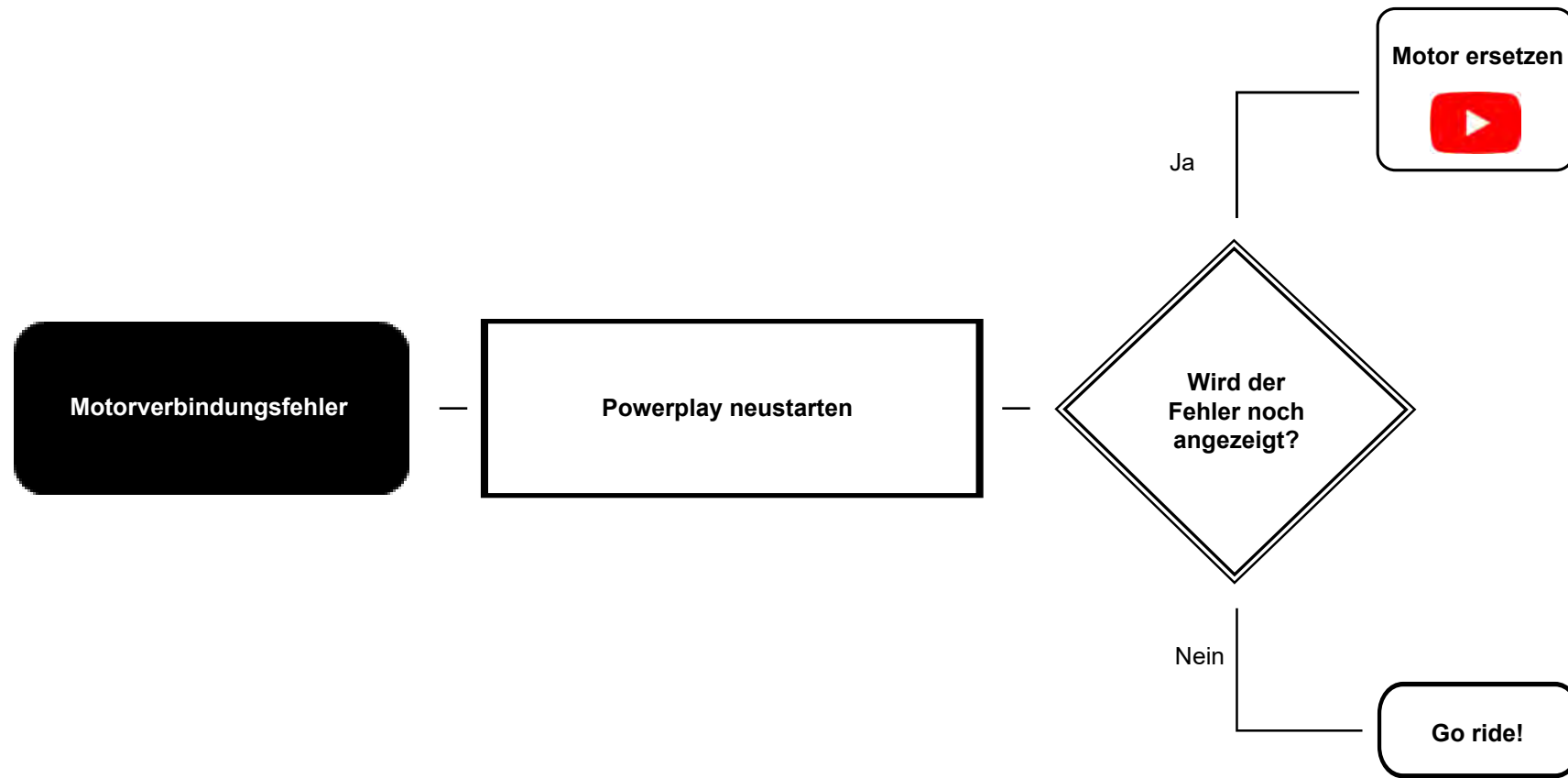
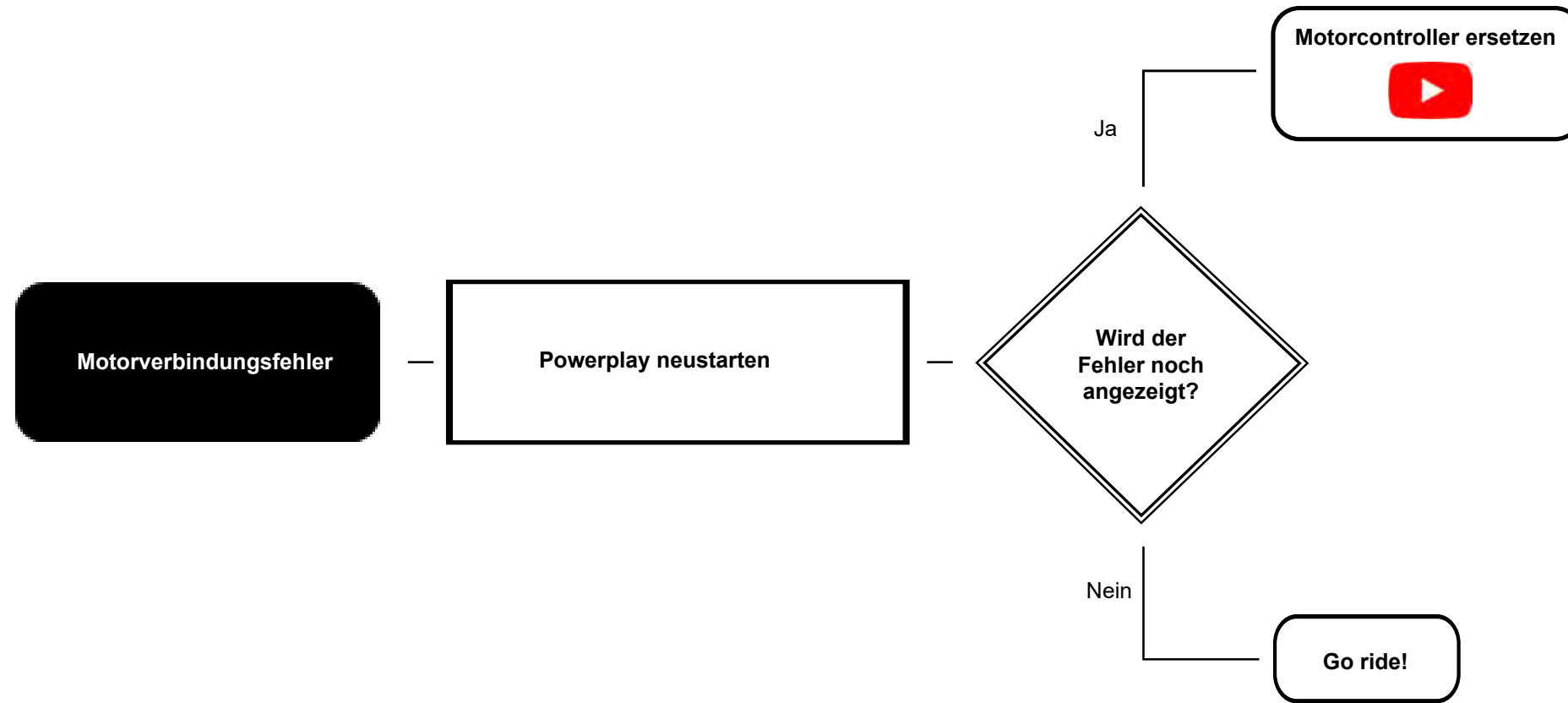


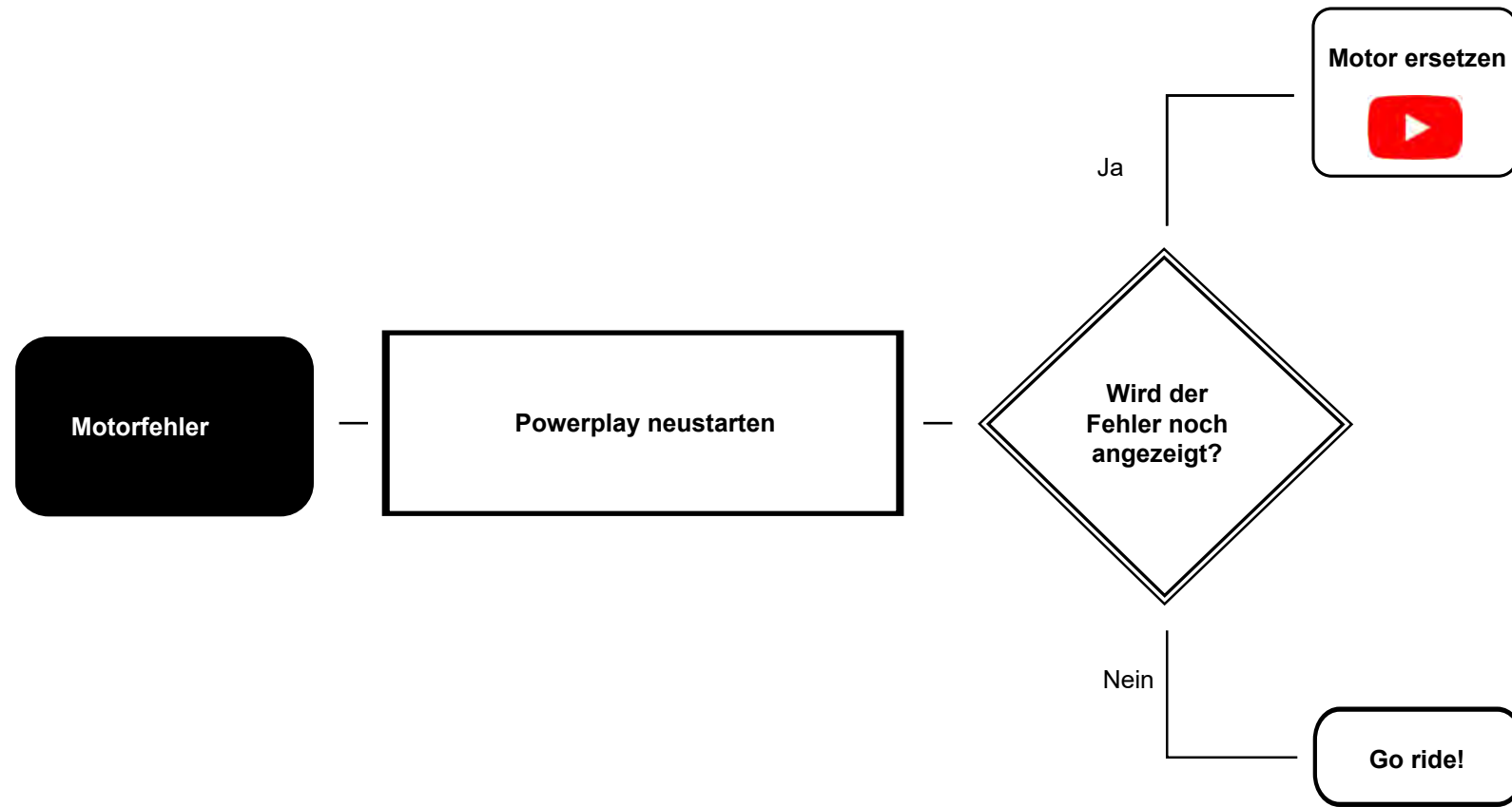
# FEHLER CODE 103, 121, 127, 177, 178



# FEHLER CODE 106, 109, 136, 139, 169, 176



# FEHLER CODE 115, 185, 186



# FEHLER CODE 124, 166, 199

**ACHTUNG:** Ein Kurzschluss im Unterrohrkabel, kann den Motor Controller beschädigen. Sollte der Fehler nach dem ersetzen des Motorcontrollers erneut auftreten, muss das Unterrohrkabel zwingend mit ersetzt werden.

**Achtung:** Um Schäden am Jumbotron zu vermeiden, ist es wichtig, dass dieser ausgeschaltet ist, wenn die Steckverbindung gelöst wird.

**Verbindungs-Fehler**

Powerplay neustarten



Ja

Dealer KIT Jumbotron direkt an den Motor anschließen



Ja

124, 166, or 199



Motorcontroller ersetzen 

Unterrohrkabel auf Beschädigung prüfen

Nein

Dealer KIT Jumbotron an das Unterrohrkabel anschließen

199+240

Flowchart für "Error code 199+240" 

Nein


Go ride!



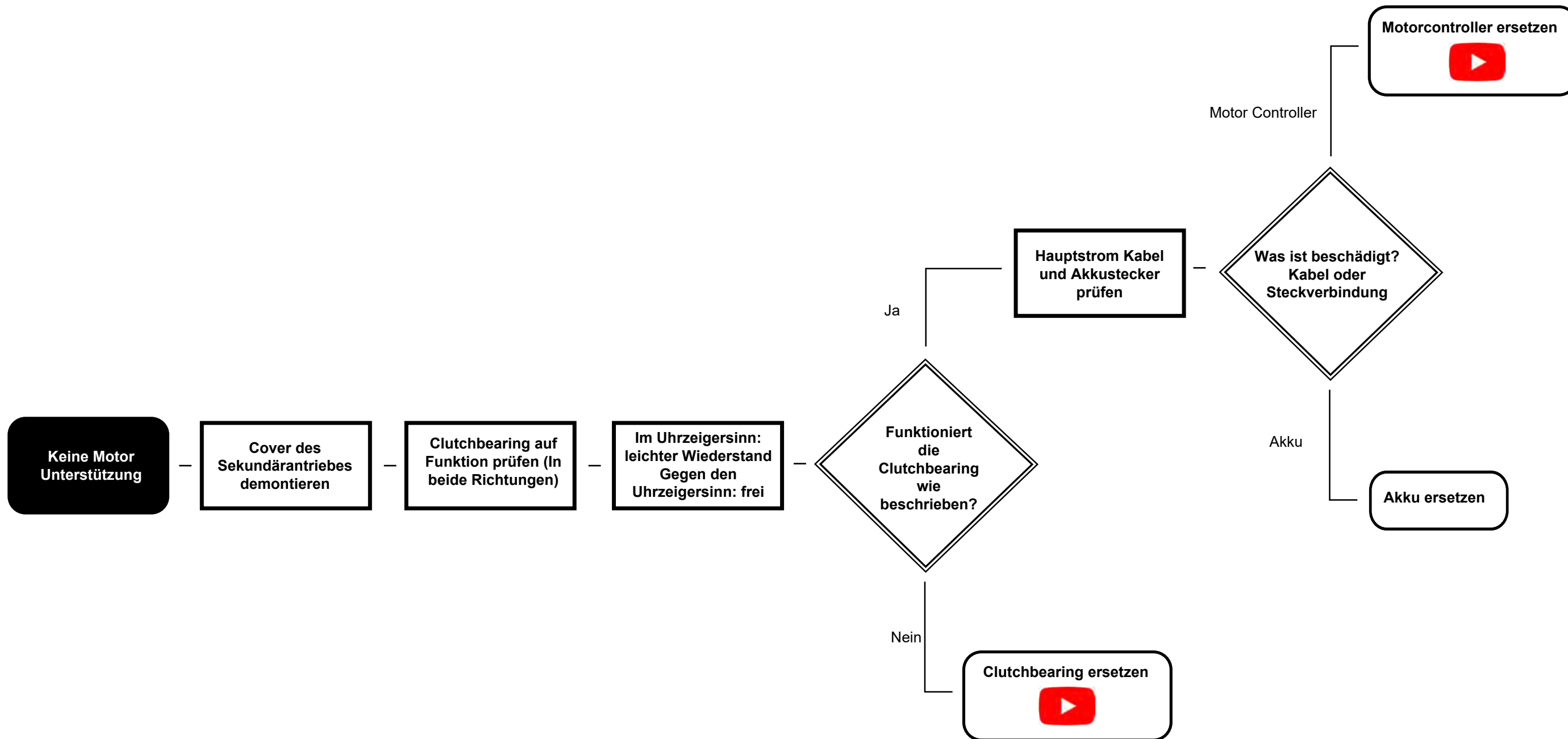
Ja

Unterrohrkabel ersetzen

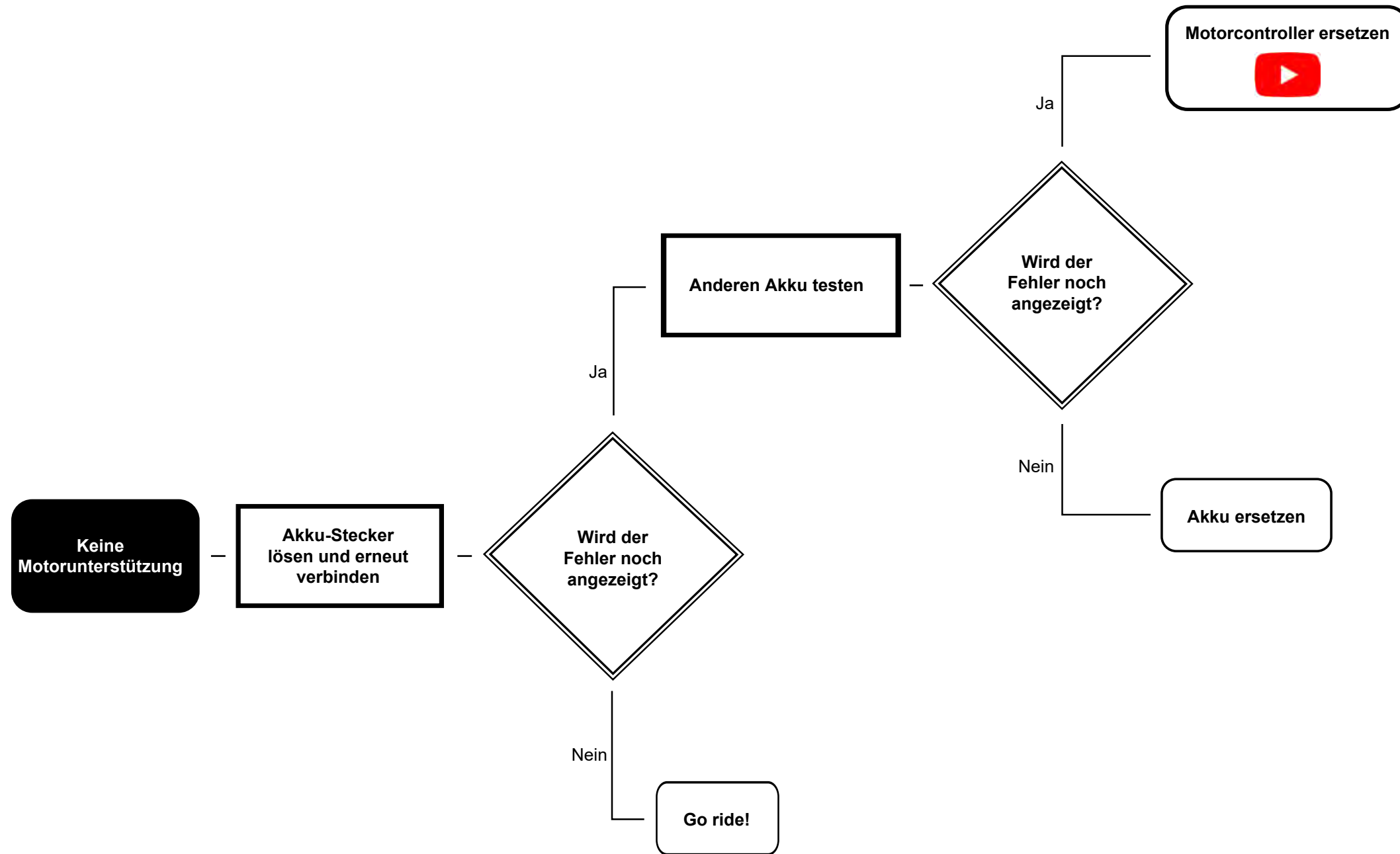
Nein

Jumbotron ersetzen 

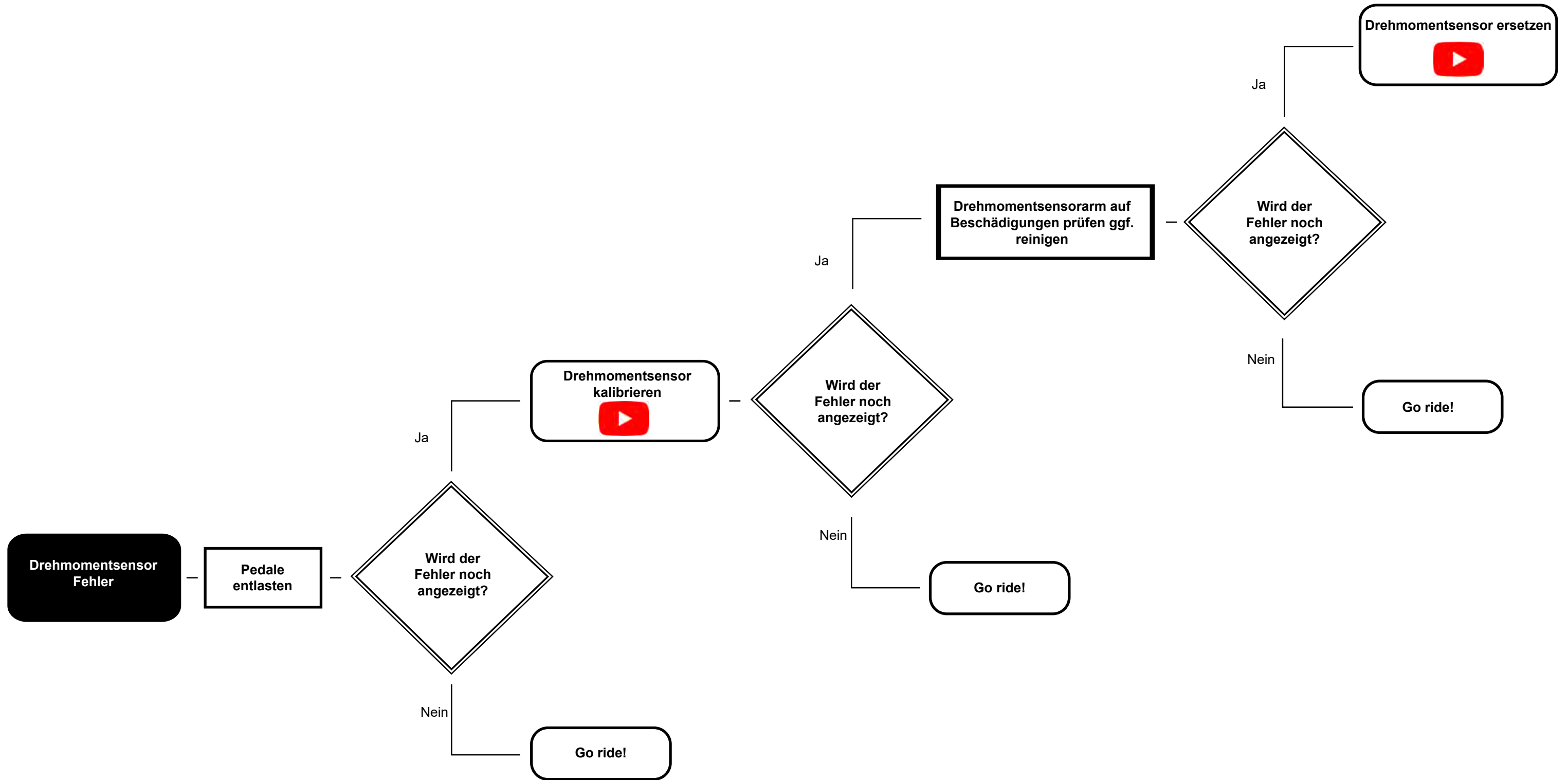
# FEHLER CODE 133



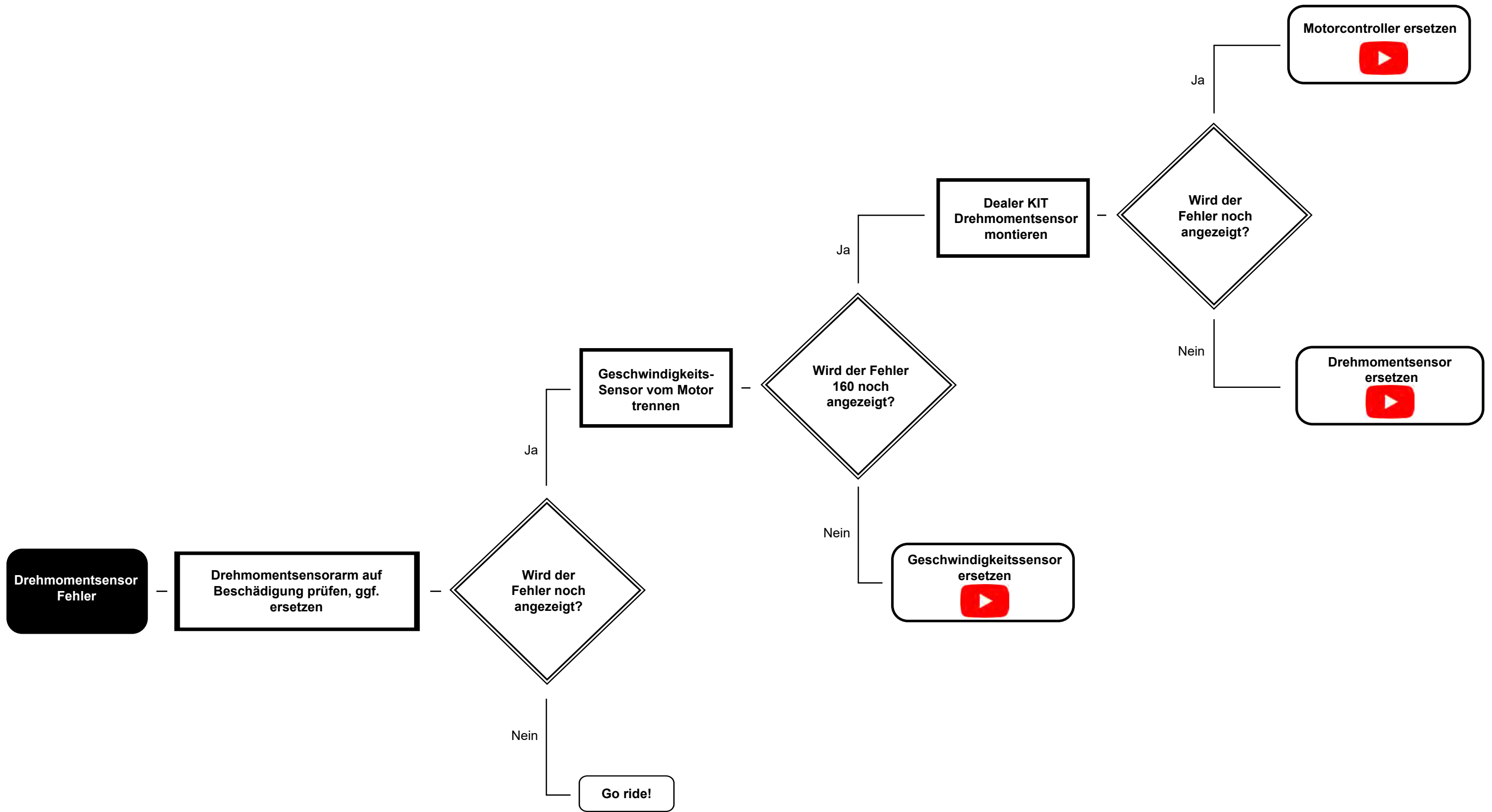
# FEHLER CODE 142



# FEHLER CODE 157

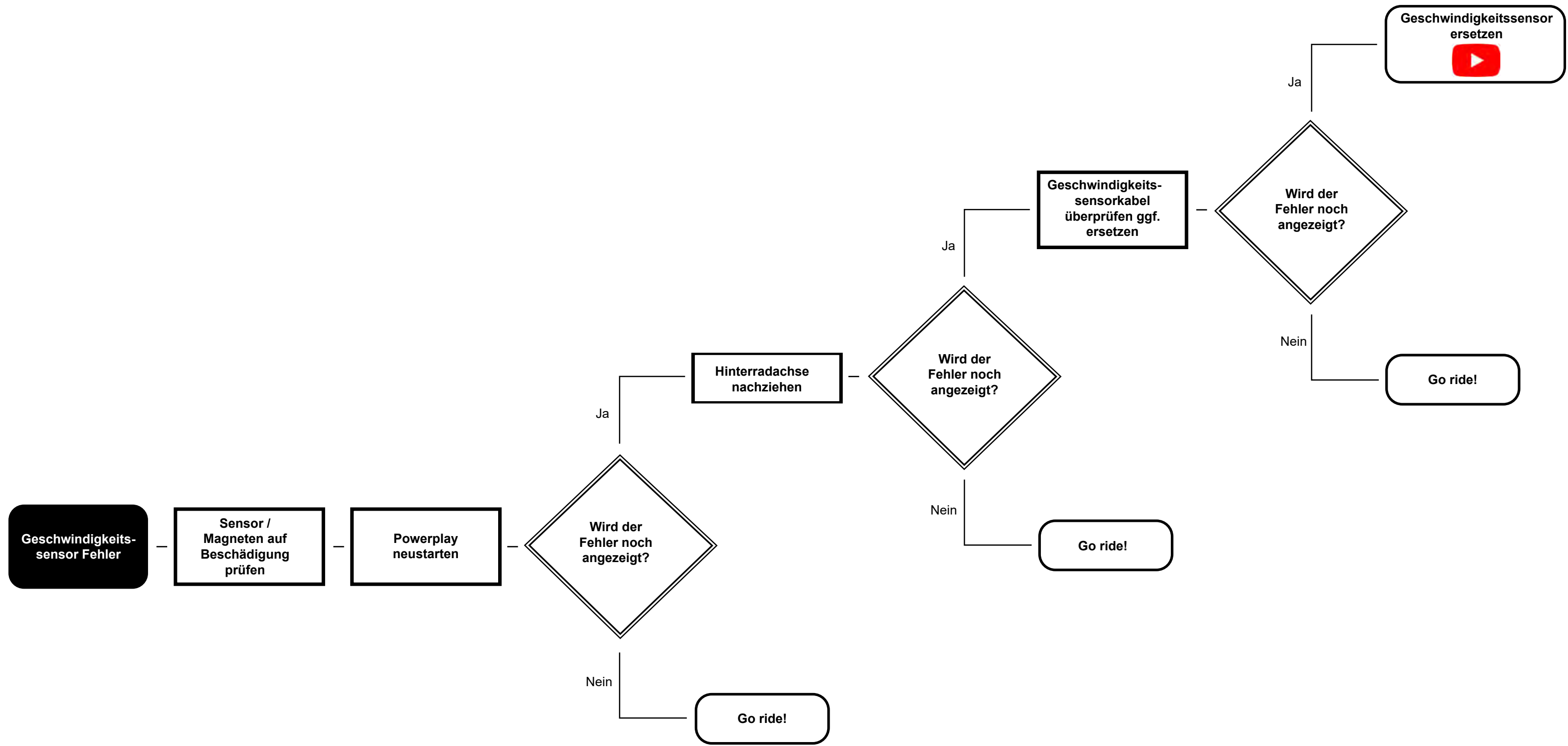


# FEHLER CODE 160



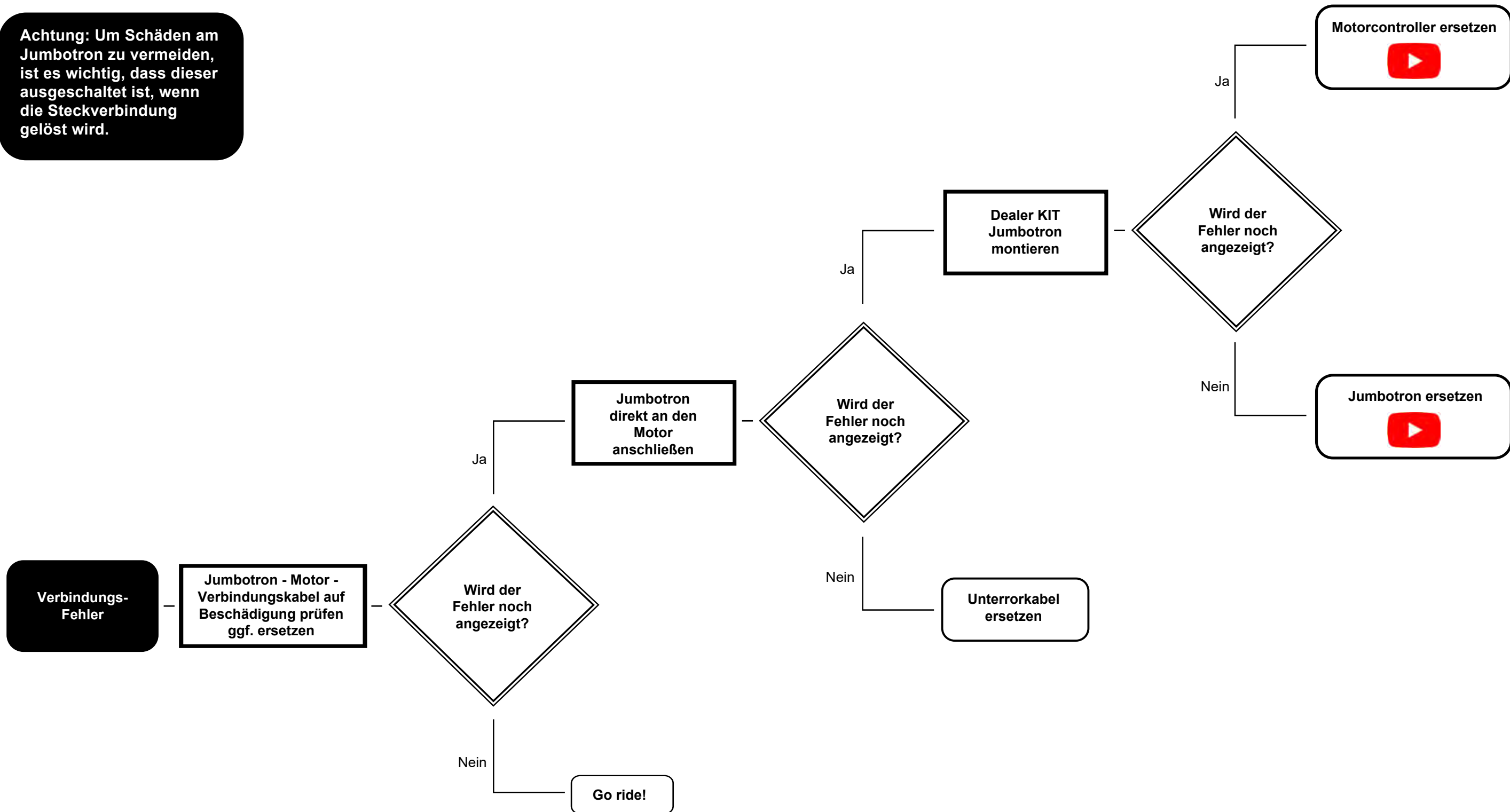


# FEHLER CODE 180, 189

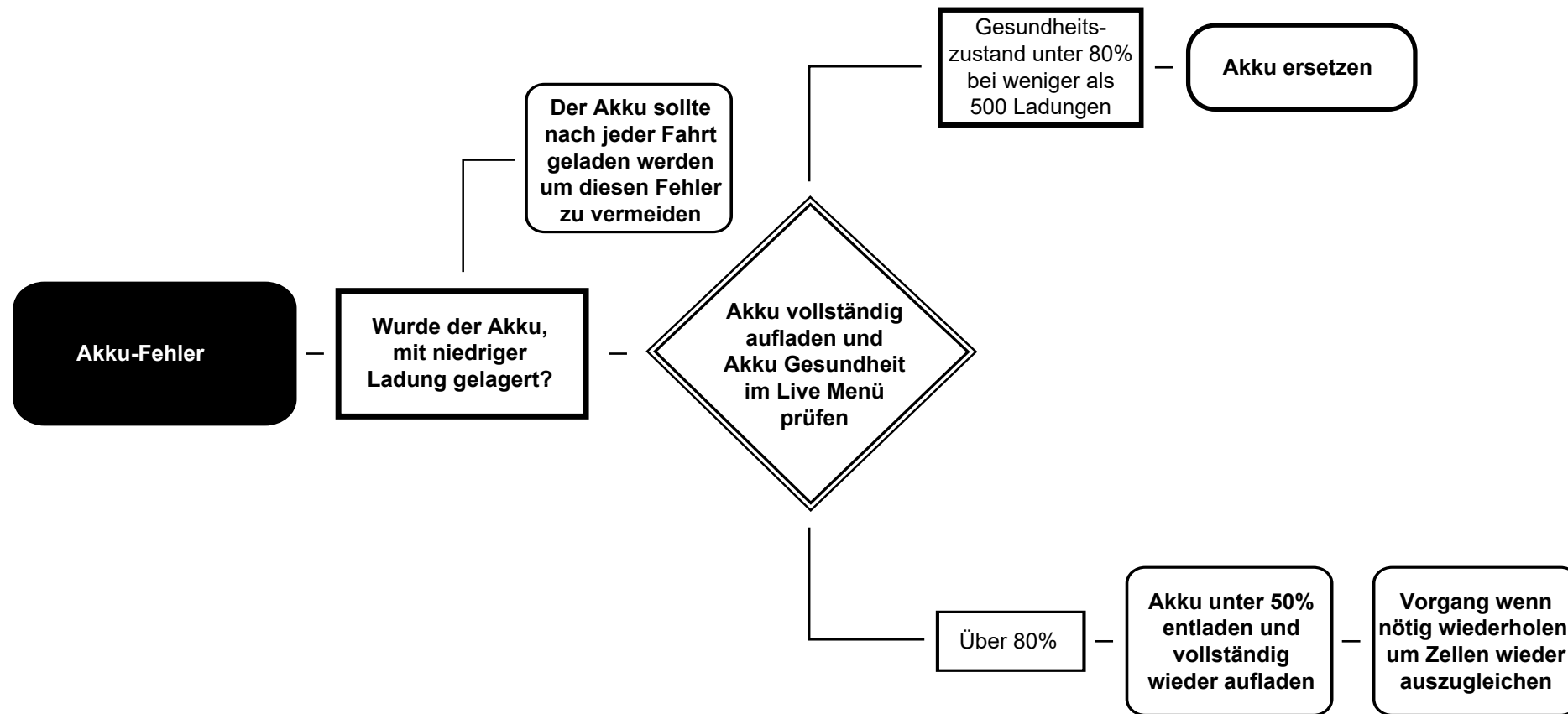


# FEHLER CODE 199+240

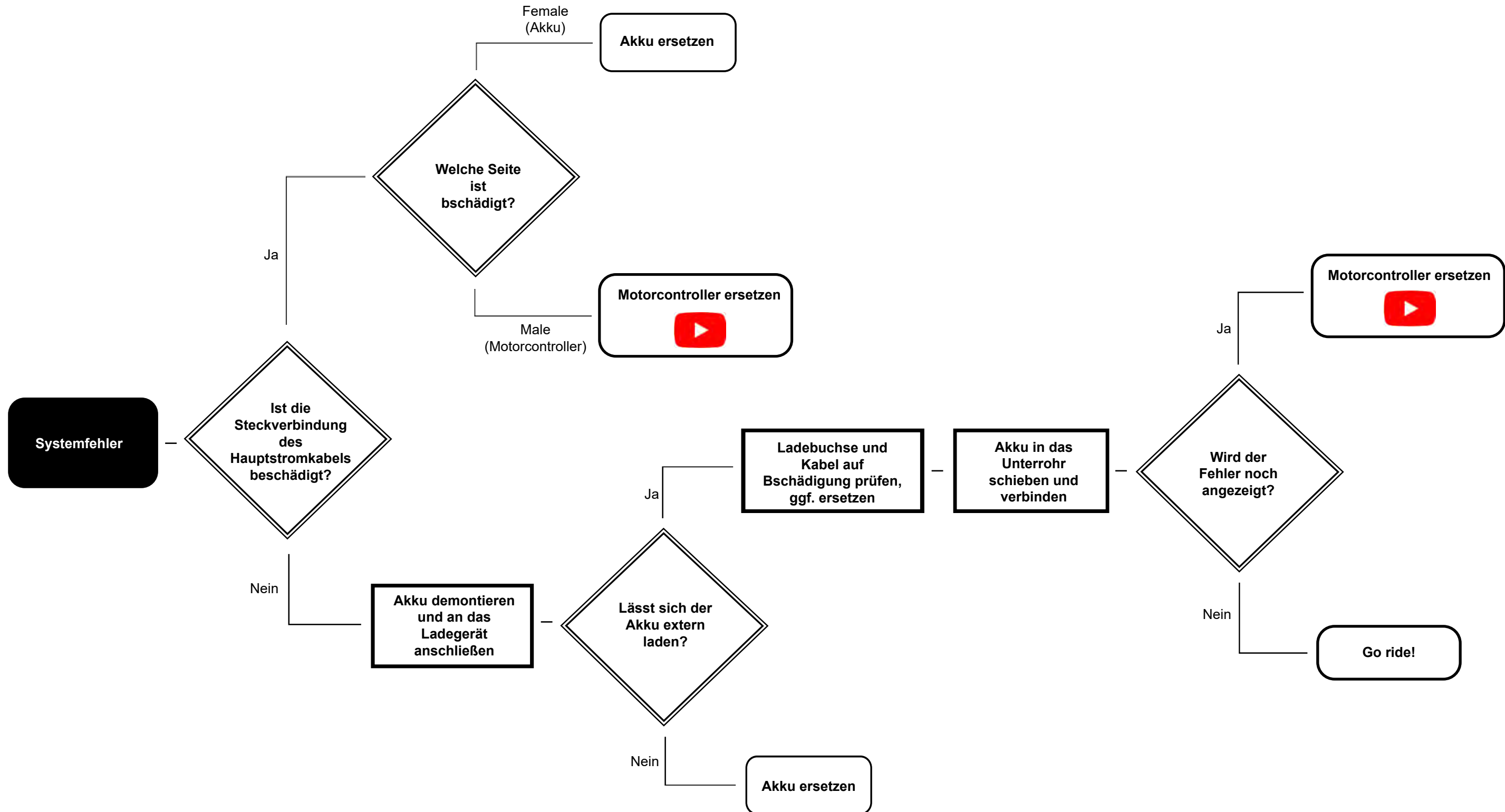
**Achtung:** Um Schäden am Jumbotron zu vermeiden, ist es wichtig, dass dieser ausgeschaltet ist, wenn die Steckverbindung gelöst wird.



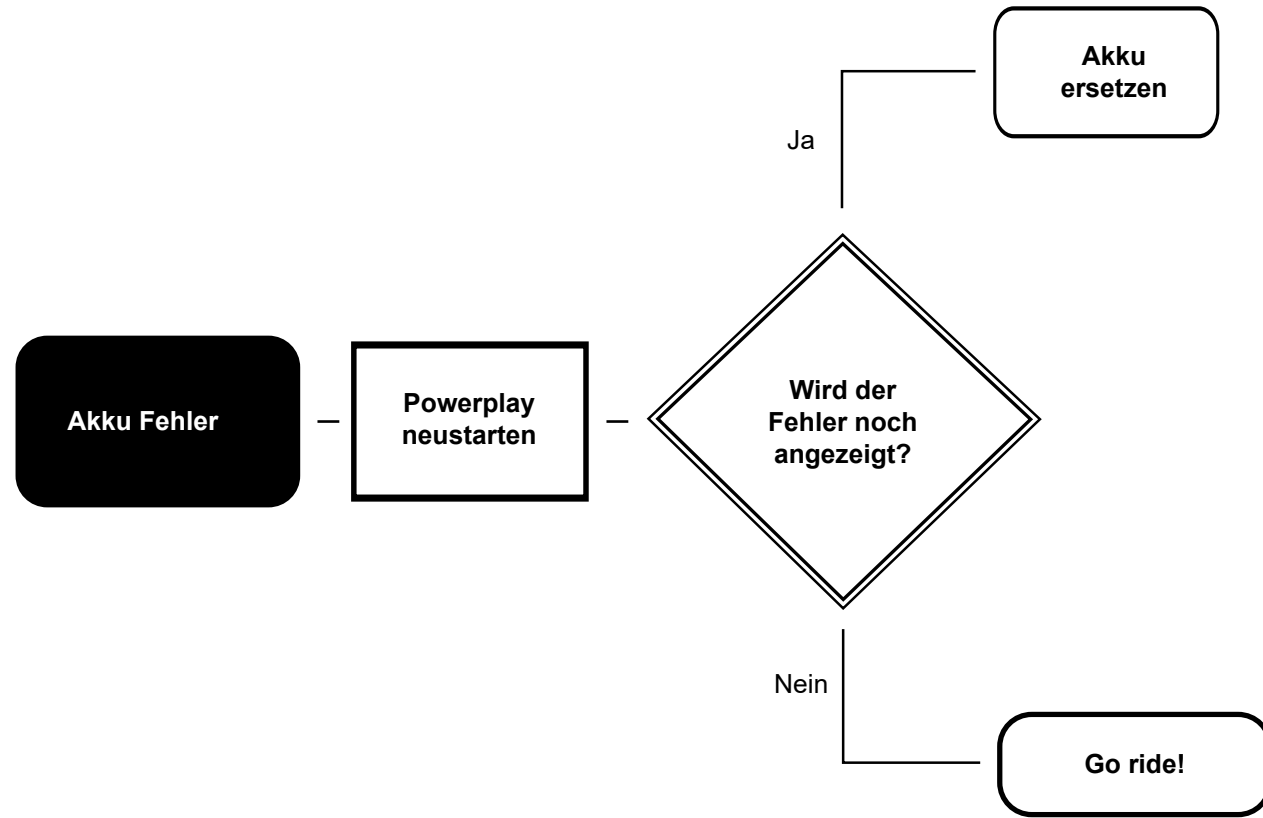
# FEHLER CODE 201



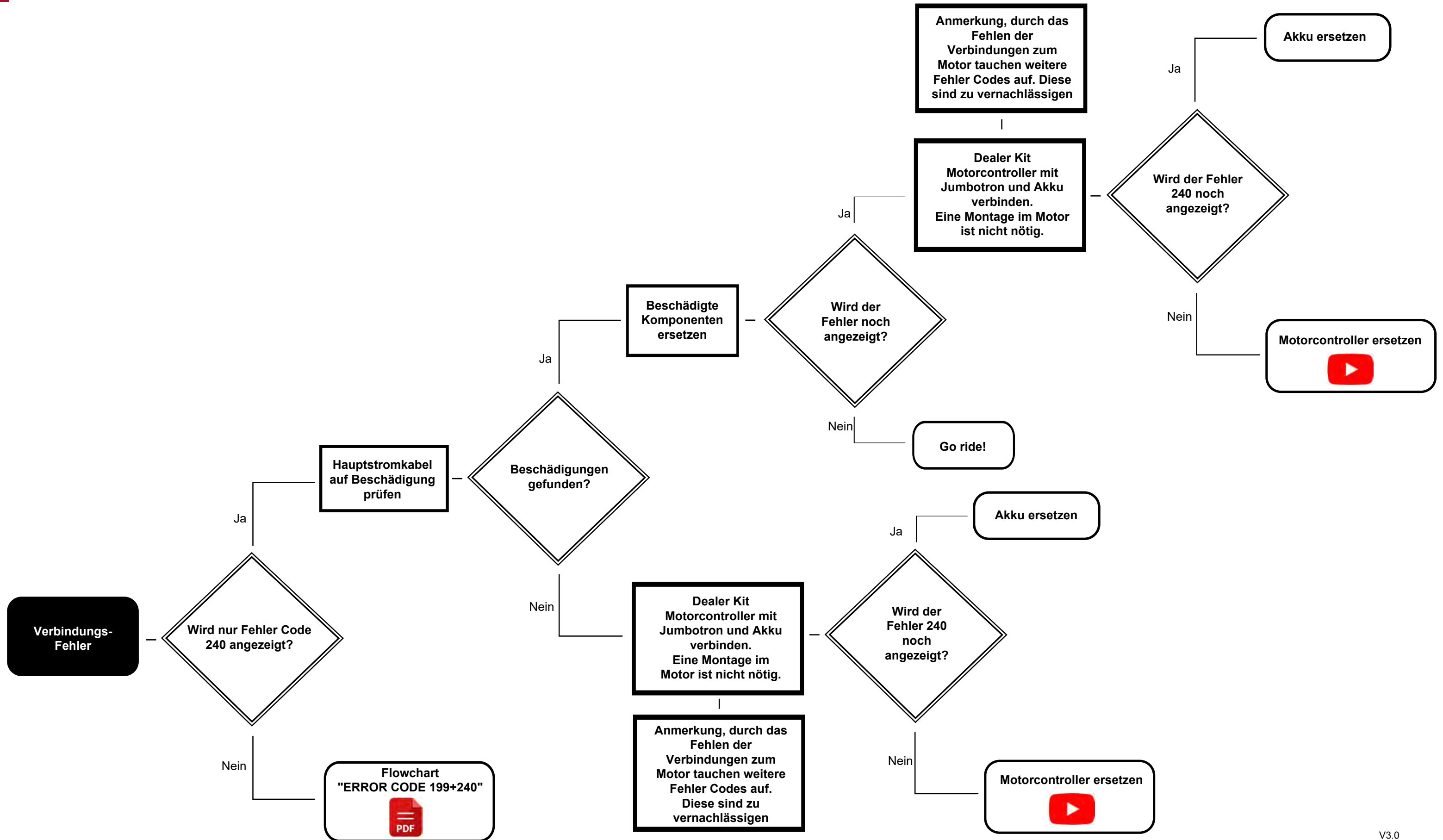
# FEHLER CODE 220



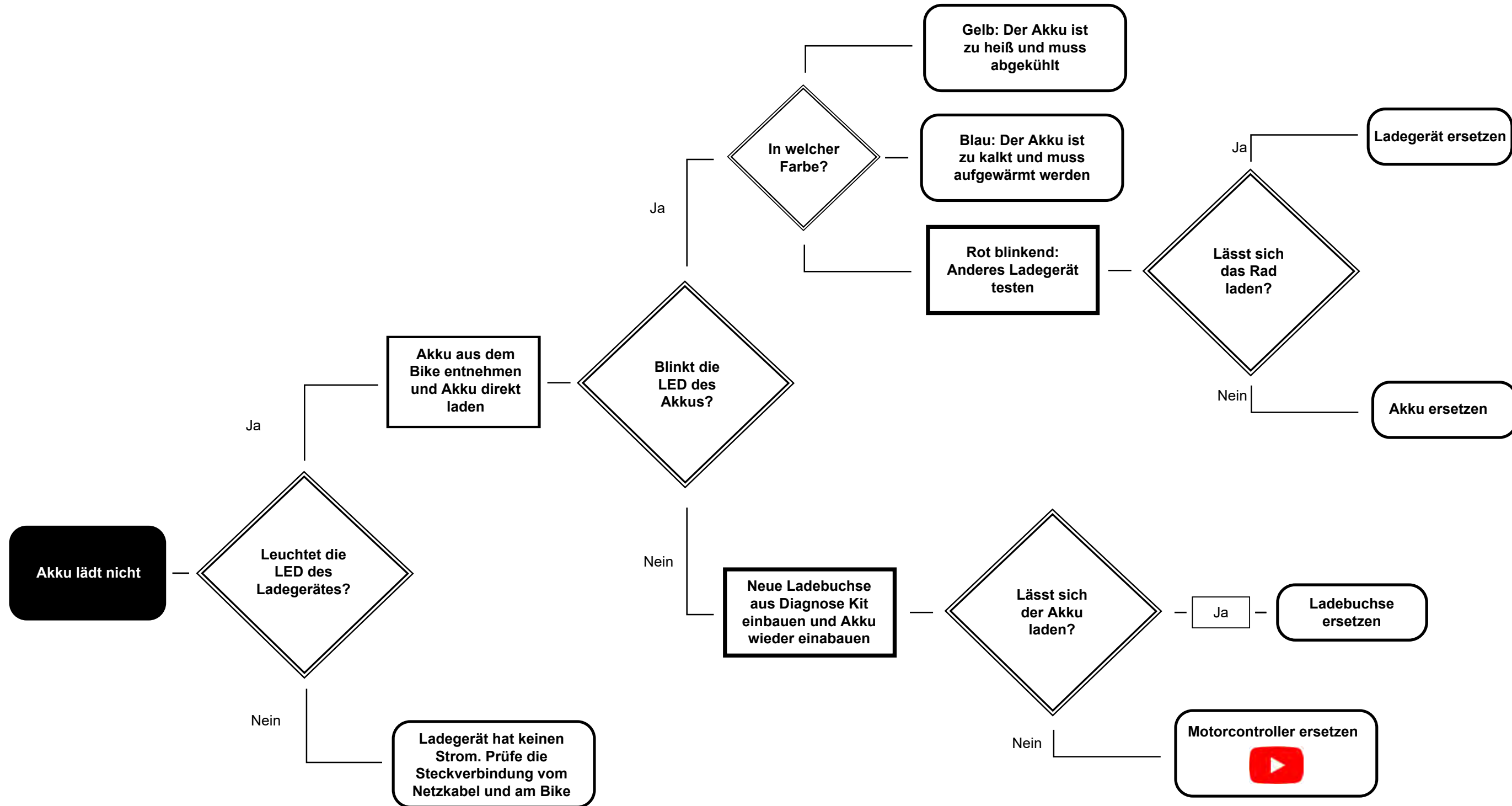
# FEHLER CODE 230



# FEHLER CODE 240



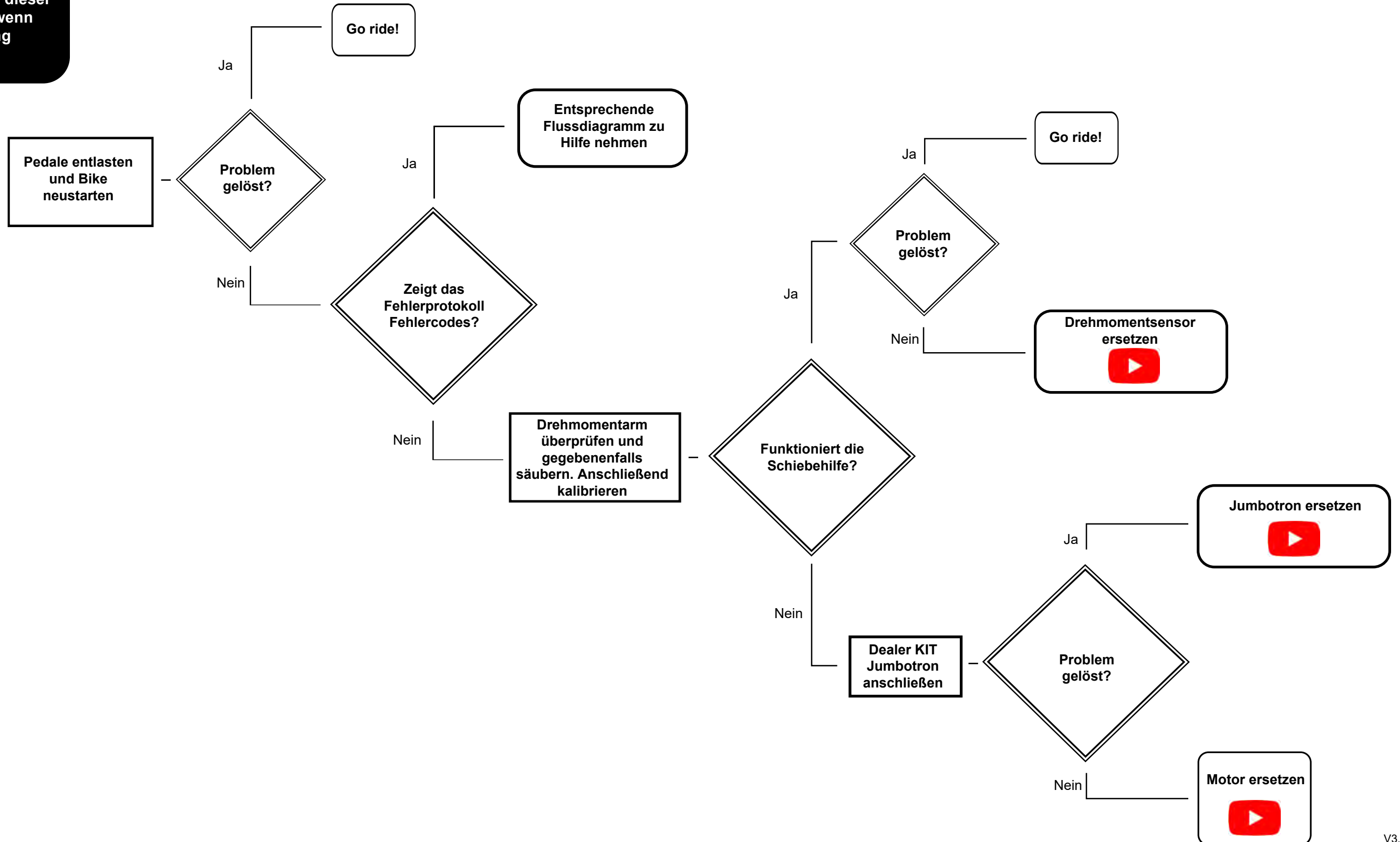
# Akku lädt nicht



# Jumbotron funktioniert aber keine Motorunterstützung und kein Fehlercode

**Achtung:** Um Schäden am Jumbotron zu vermeiden, ist es wichtig, dass dieser ausgeschaltet ist, wenn die Steckverbindung gelöst wird.

Jumbotron funktioniert aber keine Motorunterstützung und kein Fehlercode





# Jumbotron ohne Strom aber Motorunterstützung vorhanden

Achtung: Um Schäden am Jumbotron zu vermeiden, ist es wichtig, dass dieser ausgeschaltet ist, wenn die Steckverbindung gelöst wird.

Jumbotron ohne Strom aber Motorunterstützung vorhanden

Powerplay neustarten

Lässt sich der Jumbotron einschalten?

Nein

Go ride!

Ja

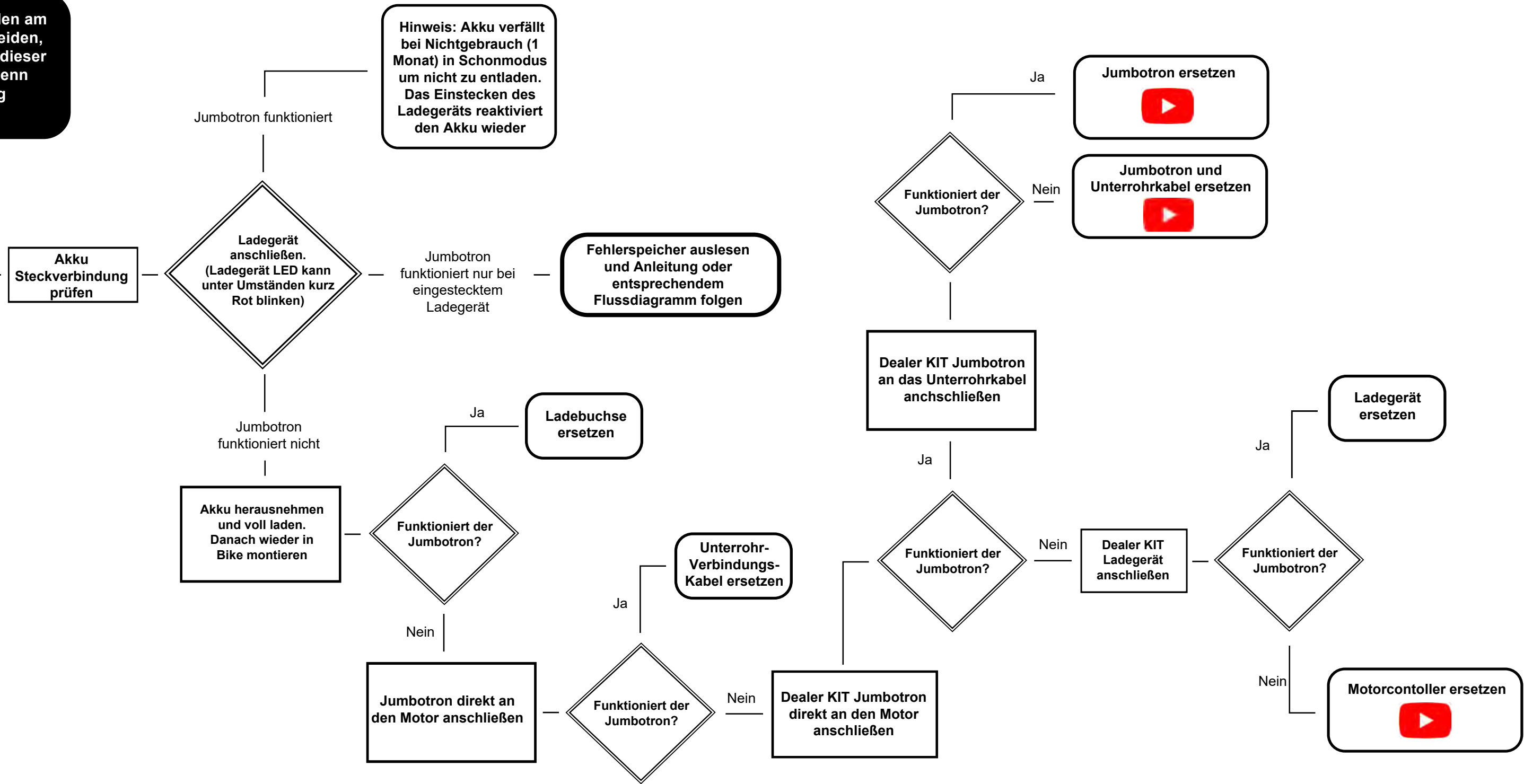
Jumbotron ersetzen



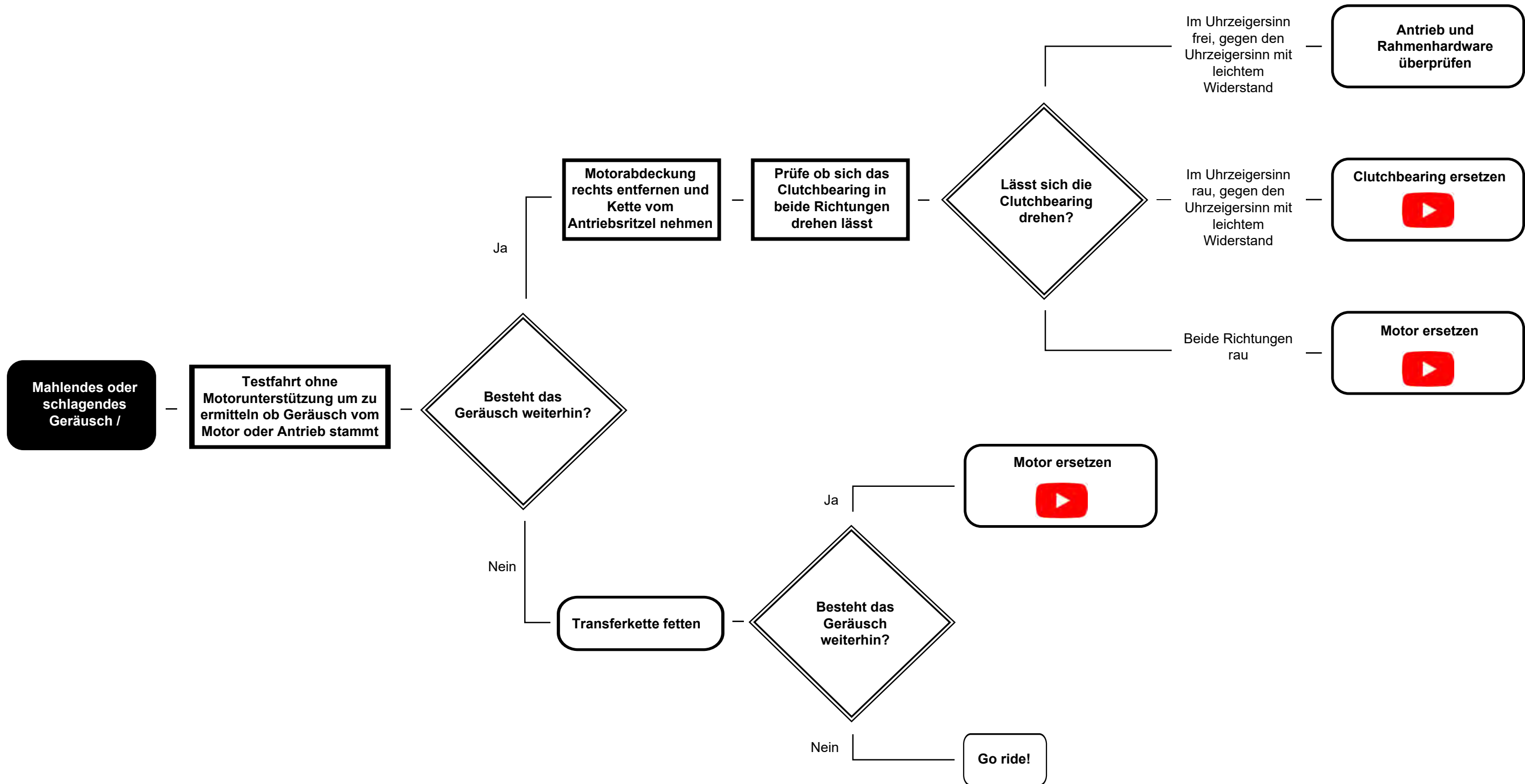
# Jumbotron ohne Strom und keine Motorunterstützung

**Achtung:** Um Schäden am Jumbotron zu vermeiden, ist es wichtig, dass dieser ausgeschaltet ist, wenn die Steckverbindung gelöst wird.

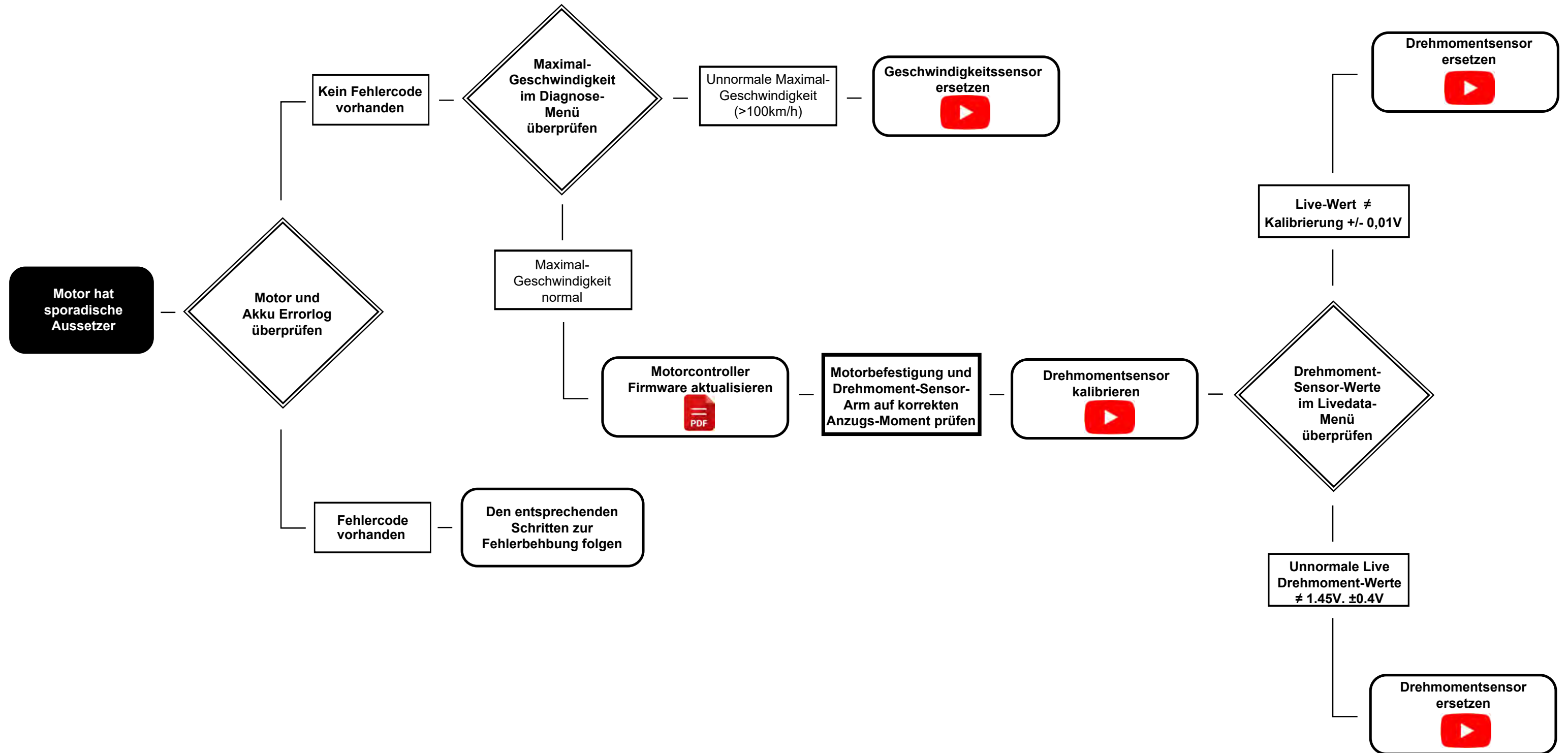
Jumbotron ohne Strom und keine Motorunterstützung



# Mahlendes oder schlagendes Geräusch



# Motor hat sporadische Aussetzer



# Verringerte Reichweite

